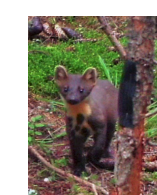


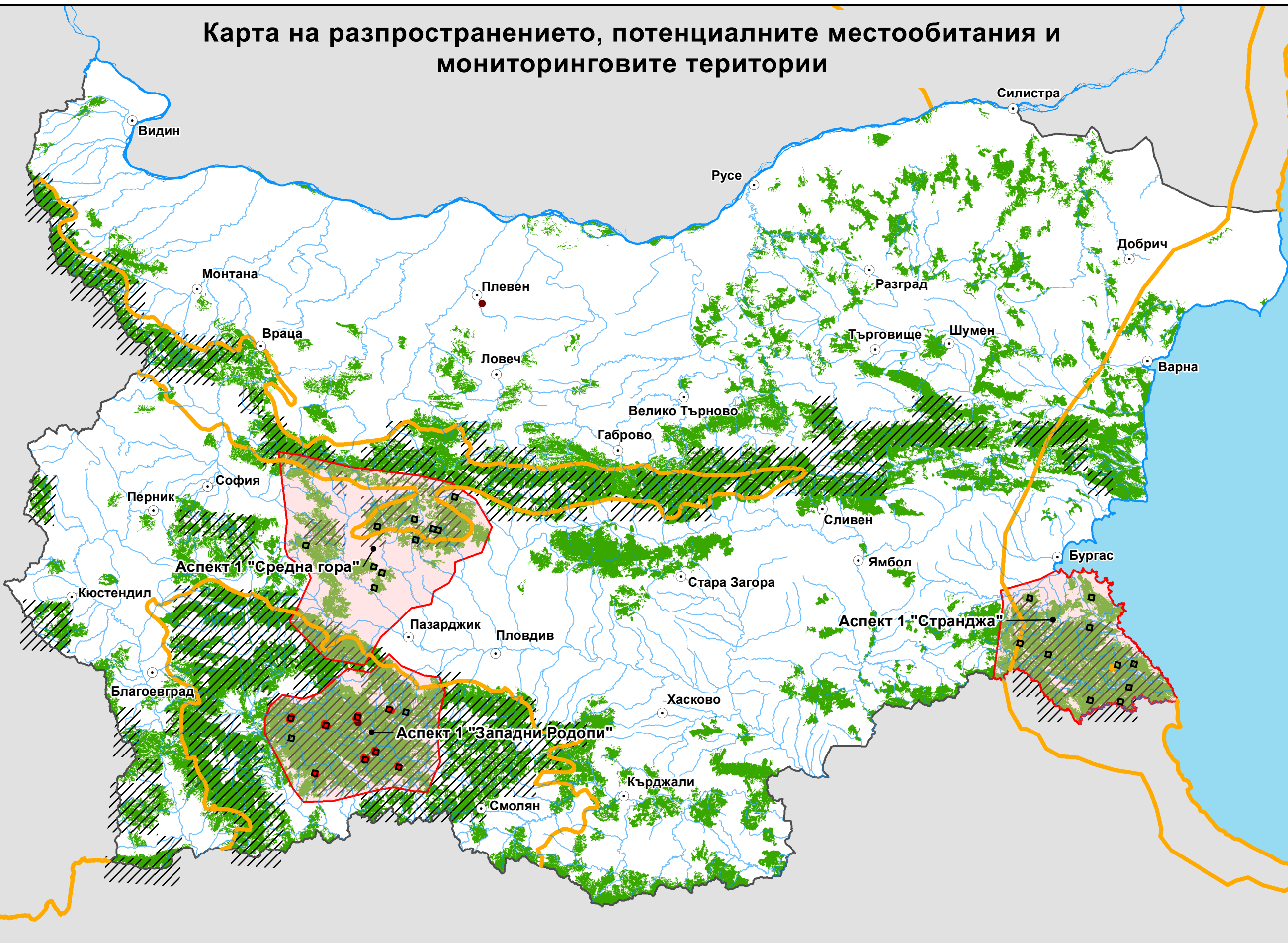


Златка

Martes martes



Карта на разпространението, потенциалните местообитания и мониторинговите територии



Специално съдържание

Мониторингови територии

- Места за мониторинг по Аспект I
- Места за мониторинг по Аспект II (пробни площи)

Разпространение на вида

- По литературни източници
 - Литературни данни - полигон
- По данни от теренни проучвания
 - Теренни проучвания от настоящия мониторинг
 - Теренни проучвания, проект „Картиране и определяне на природозащитното състояние на природни местообитания и видове – фаза I“
 - Лични данни на експерти

Потенциални местообитания

- оптимални
- субоптимални

Общогеографско съдържание

- Областни центрове
- Реки
- Биогеографски райони

Мащаб 1:1 500 000
 Мащаб при печат А3
 Картографска проекция: WGS84,UTM,Zone 35N

Карта на разпространението в България, представено чрез ETRS89 гريد с размер на клетка 10x10 км

