

Какво е ресурсно-ефективен град? На този въпрос търсят отговор авторите, поставяйки акценти върху концепцията за градски метаболизъм и модел на кръгова икономика, подчертавайки компактността като начин за минимизиране на входящите и изходящите потоци, в един материален баланс. Като отговор на екологичните предизвикателства се явяват процесите по реновиране на сградите и градската инфраструктура, тъй като те са най-големият консуматор на енергия от всички компоненти на инфраструктурата. Фигура 2.4, стр. 29, показва мястото на България и големите вариации между европейските страни по отношение на жилищния фонд (тип- еднофамилна, многофамилна къща и апартамент).

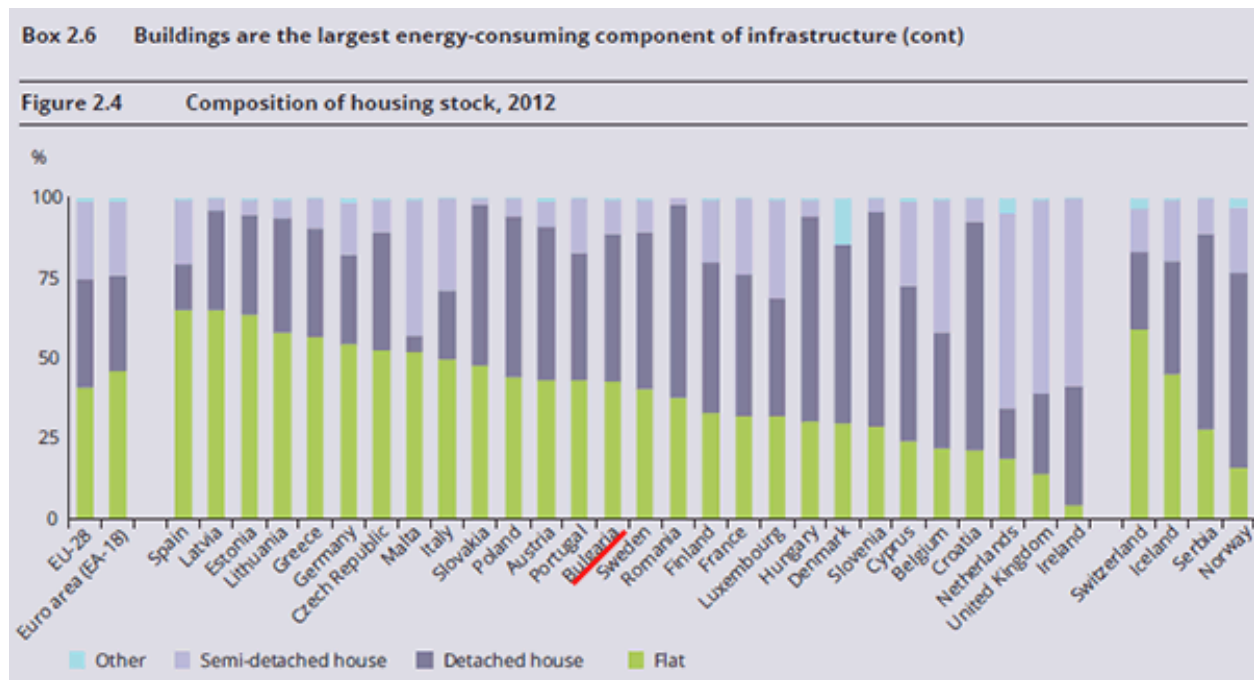
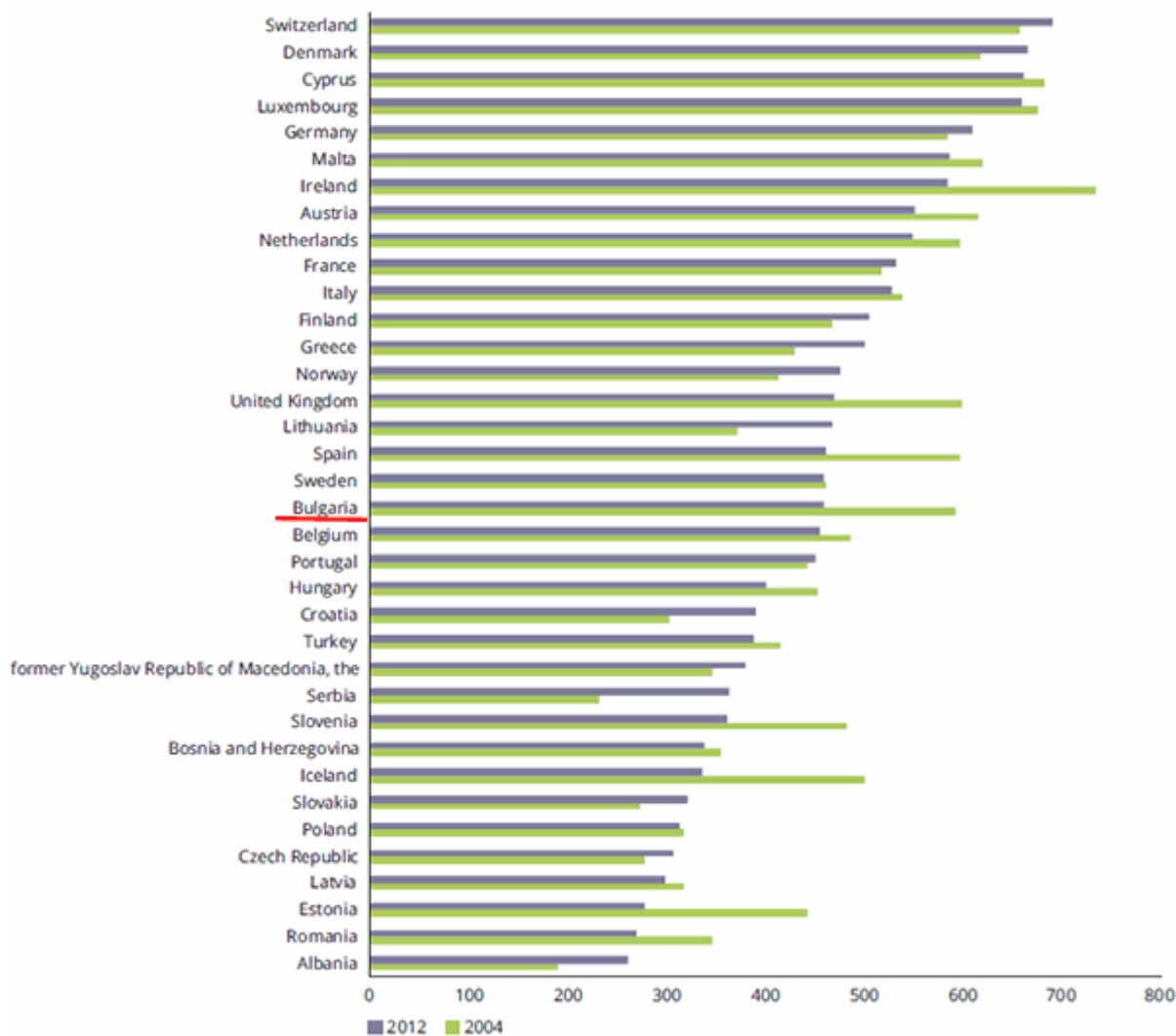


Figure 2.7 Municipal waste generated per capita in 36 European countries (2004 and 2012)



През 2012г. 10,8% от населението на всичките 28 страни, членки на ЕО са били в състояние да поддържат адекватна температура за отопление в домовете си. Най-голям дял на населението, с незадоволително отопление в домовете е концентрирано в 10 страни членки, особено в България и Латвия.

Относно управлението на отпадъците всички страни членки, трябва да спазват установената йерархия в управлението им, като индикатор за предотвратяване на образуването на отпадъците са образуваните такива на човек, за година. В картата на Европа по отношение на този показател България заема едно от средните нива (фигура 2.7, стр. 42).