

**ТРИМЕСЕЧЕН ДОКЛАД ЗА  
ПЕРИОДА ОКТОМВРИ - ДЕКЕМВРИ 2021 ГОДИНА**

**РЕЗУЛТАТИ  
ОТ СОБСТВЕНИТЕ НЕПРЕКЪСНАТИ ИЗМЕРВАНИЯ НА ШУМА,  
ДАВАЩИ ПРЕДСТАВА ЗА АКУСТИЧНОТО СЪСТОЯНИЕ  
НА РАЙОНИ, РАЗПОЛОЖЕНИ В БЛИЗОСТ ДО ЛЕТИЩЕ СОФИЯ**

Настоящата информация е изготвена в съответствие с чл. 32, ал. 1 от Наредба № 54 от 13.12.2010 г. за дейността на националната система за мониторинг на шума в околната среда и за изискванията за провеждане на собствен мониторинг и предоставяне на информация от промишлените източници на шум в околната среда.

***1. Собственик или ползвател, име и адрес на летището – източник на шум:***

Ползвател: „СОФ Кънект” АД

Пълен адрес на седалището на ползвателя: Област: София (столица), Община: Столична, район „Слатина“ гр. София, п.к. 1540 бул. „Христофор Колумб“ № 1 Летище София

e-mail: [office@sof-connect.com](mailto:office@sof-connect.com)

Представител: Хесус Кабайеро Пинто, Изпълнителен директор

***2. Лице за контакти – телефон, факс и др.:***

Елена Лакова, ръководител отдел „Опазване и възстановяване на околната среда“  
Тел. 02 937 2651, факс: 937 2010, e-mail: [lakovae@sof-connect.com](mailto:lakovae@sof-connect.com)

Нели Панчева, ст. еколог, отдел „Опазване и възстановяване на околната среда“  
Тел. 02 937 2616, факс: 937 2010, e-mail: [panchevan@sof-connect.com](mailto:panchevan@sof-connect.com)

***3. Типове въздухоплавателни средства, опериращи на летище София***

В Таблица 1 към настоящия доклад „Справка за броя на изпълнените самолетодвижения от/до летище София по редовни и сезонни чартърни линии за периода октомври - декември 2021 год.” са дадени типа и модификацията на въздухоплавателните средства (ВС), изпълняващи редовни полети по разписание и сезонни чартърни линии от/до летище София.

**С п р а в к а**  
**за броя на изпълнените самолетодвижения от/до летище София**  
**по редовни и сезонни чартърни линии за периода октомври - декември 2021 г.**

Тип ВС	Модификация	Самолетодвижения /бр./			Общо за трим.
		октомври	ноември	декември	
300	Airbus Industrie	4	2	4	10
319	Airbus Industrie A319	382	215	261	858
320	Airbus Industrie A320-100/200	769	824	994	2587
321	Airbus Industrie A321	422	225	342	989
32A	Airbus Industrie A320-sharkles	10	9	9	28
32N	Airbus Industrie A20N	70	56	68	194
32Q	Airbus Industrie A21N	68	26	36	130
330	Airbus A330 all models	0	3	9	12
332	Airbus Industrie A330-200	11	8	6	25
733	Boeing 737-300 Pax	21	20	9	50
734	Boeing 737-400 Pax	19	10	14	43
737	Boeing 737-All pax models	4	0	8	12
738	Boeing 737-800 Pax	832	745	895	2472
739	Boeing 737-900 Passenger	14	16	16	46
73H	Boeing 737-800 Passenger Winglets	0	2	2	4
73Q	Boeing 737-400 Mixed Configuration	26	14	28	68
73S	Boeing 737-700 Freighter	130	92	0	222
73Y	Boeing 737-300 Freighter	4	2	0	6
744	Boeing 747-400 Pax	2	0	0	2
752	Boeing 757-200	48	32	20	100
762	Boeing 767-200 Pax	10	33	25	68
763	Boeing 767-300 Pax	92	92	99	283
772	Boeing 777-200 Pax	60	50	34	144
7M8	Boeing 737MAX-8 Passenger/BBJ MAX 8	28	14	30	72
AGH	Agusta A109	5	0	16	21
AN2	Antonov An2	9	8	4	21
AN6	Antonov AN26	2	2	0	4
ANF	Antonov AN12	0	2	4	6
AR8	Avro RJ85	0	1	1	2
AT4	Aerospatiale/Alenia ATR 42-300	0	3	2	5
AT7	Aerospatiale/Alenia ATR 72	209	127	135	471
BE4	Beech/Raytheon Beechjet 400	2	12	4	18
BET	Beechcraft twin turboprop engines	0	2	4	6
C27	Spartan Tactical Transport Aircraft C27	27	26	20	73
CCJ	Bombardier Global 7000	12	14	16	42
CCX	Bombardier BD-700 Global Express	14	9	7	30
CJ1	Cessna 500/521/525 Citation	17	21	15	53
CJ2	Cessna 550/551/552 Citation	12	8	2	22
CJ5	Cessna 560 Citation	6	0	0	6
CJ6	Cessna 650 Citation	6	2	4	12
CJ8	Cessna 680 Citation	6	4	2	12

Тип ВС	Модификация	Самолетодвижения /бр./			Общо за трим.
		октомври	ноември	декември	
CJL	Cessna Citation Excel	29	22	12	63
CL3	Bombardier Continental Challenger	6	6	4	16
CN1	Cessna 172	20	14	0	34
CNJ	Cessna Citation - all types	4	6	0	10
CR2	Canadair Regional Jet 200	2	2	2	6
DF2	Dassault Falcon 20/200/2000	20	9	11	40
DF7	Dassault Falcon Jet 7X	0	2	4	6
DF9	Dassault Falcon Jet 900	2	0	2	4
DH4	De Haviland Canada DHC-Dash 8-400	2	0	0	2
E70	Embraer ERJ-170	60	30	38	128
E75	Embraer 175	36	13	59	108
E90	Embraer ERJ-190	360	262	261	883
E95	Embraer 195	2	22	8	32
EA5	ECLIPSE 500	0	2	2	4
EP3	Embraer EMB-505 Phenom 300	31	51	45	127
ER3	Embraer ERJ-135 and Legacy 600/650	4	2	2	8
ER4	Embraer ERJ-145	22	4	0	26
GJ4	Gulfstream Aerospace G300/350/400/450	2	0	2	4
GR2	Gulfstream 200 (Galaxy) USA	6	4	6	16
GR3	Gulfstream Aerospace G-280	14	8	6	28
GRJ	Gulfstream G550	10	12	4	26
H25	Hawker 750/800/800XP/800SP	4	4	4	12
L4T	LET 410	24	45	13	82
LJ3	Learjet 35	6	10	2	18
LJ4	Learjet 45	4	2	6	12
LJ6	Learjet 60	22	23	2	47
LOH	Lockheed L-382 (L-100) Hercules	0	1	3	4
M82	McDonnell Douglas MD82	43	4	7	54
MIH	MI-8/Mi-17/Mi-171/Mi-172	10	2	8	20
P18	PIAGGIO AVANTI	36	38	20	94
PA1	P46T/P28R/P28A	30	2	4	36
PA2	PA46	8	2	0	10
PL2	Pilatus PC12	10	20	14	44
SU9	Sukhoi Superjet 100-95	26	60	42	128
<b>Общо:</b>		<b>4 208</b>	<b>3 415</b>	<b>3 738</b>	<b>11 361</b>
<b>Други:</b>		<b>111</b>	<b>69</b>	<b>58</b>	<b>238</b>
<b>Тотал:</b>		<b>4 319</b>	<b>3 484</b>	<b>3 796</b>	<b>11 599</b>

\* Самолетодвиженията включват излитания и кацания на ВС на летище София.

#### 4. Денонощни нива на шума, разпределени по дни от месеците

Системата за мониторинг на шума бе въведена в експлоатация в края на 2004 г., а в средата на 2015 г. бе осъвременена чрез цялостна подмяна на софтуерната платформа с най-актуалната в областта ANOMS Noise Desk. От 01.01.2021 г. системата работи с изцяло обновен софтуер Noise Desk 2.

Системата се състои от осем стационарни и един мобилен терминал, чието разположение е съобразено с прогнозния шумов контур  $L_{Aeq}$  60 dB (A) на летище София за 2007/2008 г. и трасетата за излитане и кацане на въздухоплавателни средства от и на летище София. През 2017 г. в допълнение към съществуващите шест стационарни терминала за мониторинг на шума бяха доставени и инсталирани два нови терминала, западно от летище София.

Системата работи на принципа на разпределеното управление, като всеки един от терминалите функционира самостоятелно, измерва шумовите нива чрез микрофон и предава информация към централен компютър-сървър за последваща обработка на данните.

Терминалите на системата са инсталирани в локации за мониторинг на шума, намиращи се под трасетата за излитане и кацане на летище София. Местоположенията им са както следва:

Терминал W1 – западен край на летище София на около 920 m западно от праг 09 на пистата за излитане и кацане (ПИК);

Терминал W2 – кв. В. Левски, ул. „Гр. Цамблак“ № 18, покрив на 106 ОУ „Гр. Цамблак“;

Терминал W3 – кв. Суха река, район „Подуяне“, ул. „Плакалница“ № 51, покрив на сградата на общината;

Терминал W4 – кв. Суха река, район „Подуяне“, ул. „Хан Севар“ № 1, покрив на 74 ДГ „Дъга“;

Терминал W5 – до 21.10.2021 г. инсталиран в кв. Орландовци, ул. „Проф. Николай Райнов“ № 2, сградата на ПГИИ „Проф. Николай Райнов“, от 22.10.2021 г. преместен на сградата на Народно читалище „Академик Андрей Стоянов“ на ул. „Искър“ № 62.

*През м. октомври 2017 г. терминал W5 бе разположен в кв. Орландовци на сградата на ПГИИ „Проф. Николай Райнов“, намираща се на ул. „Проф. Николай Райнов“ № 2, където регистрираше нивата на шум от излитащи на запад ВС.*

*Планът за действие към стратегическата карта за шум (СКШ) за Летище София, одобрен със заповед на министъра на здравеопазването през м. март 2021 г., предвижда мерки за намаляване въздействието на авиационния шум, като една от тях е мярка 10.1.1. „Репозициониране на терминал W5 от сградата на ПГИИ „Проф. Николай Райнов“, ул. „Проф. Николай Райнов“ № 2 - кв. Орландовци на подходяща локация под трасето на кацащи ВС, попадаща в района от кръстовището на бул. „Княгиня Мария Луиза“ и ул. „Св. Св. Кирил и Методий“ до гара „Подуяне“.*

*В изпълнение на тази мярка на 21.10.2021 г. W5 е демонтиран от сградата на ПГИИ и на 22.10.2021 г. е инсталиран на нова локация непосредствено под траекториите на кацащите от запад ВС – сградата на Народно читалище „Акад. Андрей Стоянов“ на ул. „Искър“ № 62.*

Терминал W6 – район „Възраждане“, ул. „Брегалница“ № 48, сградата на 1 ДГ;

Терминал E1 – източен край на летище София на около 960 m източно от праг 27 на пистата за излитане и кацане;

Терминал E2 – с. Кривина-1588, ул. „Просвета“ № 1, двора на 155 ОУ „Св. св. Кирил и Методий“;

Мобилен терминал E3 – терминалът е предвиден за краткосрочни контролни измервания.

Регистрирането на шума в западно направление, което обхваща гъсто населена градска част, се осъществява посредством терминалите W1, W2, W3, W4, W5 и W6, а в източно направление от терминали E1 и E2.

## **АКУСТИЧНО СЪСТОЯНИЕ НА РАЙОНИ, РАЗПОЛОЖЕНИ В БЛИЗОСТ ДО ЛЕТИЩЕ СОФИЯ**

Акустичното състояние за четвъртото тримесечие на 2021 г. за районите, където са инсталирани стационарните терминали за мониторинг на шума е представено в графичен и табличен вид.

В Приложения № № 1, 2 и 3 в табличен вид са представени денонощните еквивалентни нива на шума, дневните, вечерните и нощните еквивалентни нива, разпределени по дни от месеците на разглеждания период.

Групите графики за разглежданите три месеца, представени тук по-долу, дават разпределението на еквивалентните нива на шума, предизвикан от излитащи и кацащи самолети за 24 часов непрекъснат период на измерване. Направена е връзката между денонощните еквивалентни нива на шума, свързан с полети – Airport Leq над наблюдавания район и дневния брой на регистрираните шумови събития от прелитащи въздухоплавателни средства (ВС) от всеки един терминал за съответния период. Резултатите от мониторинга на авиационния шум в населените райони показват, че за 24 часов период няма превишения на граничните стойности за шум L24, предизвикан от излитащи и кацащи ВС.

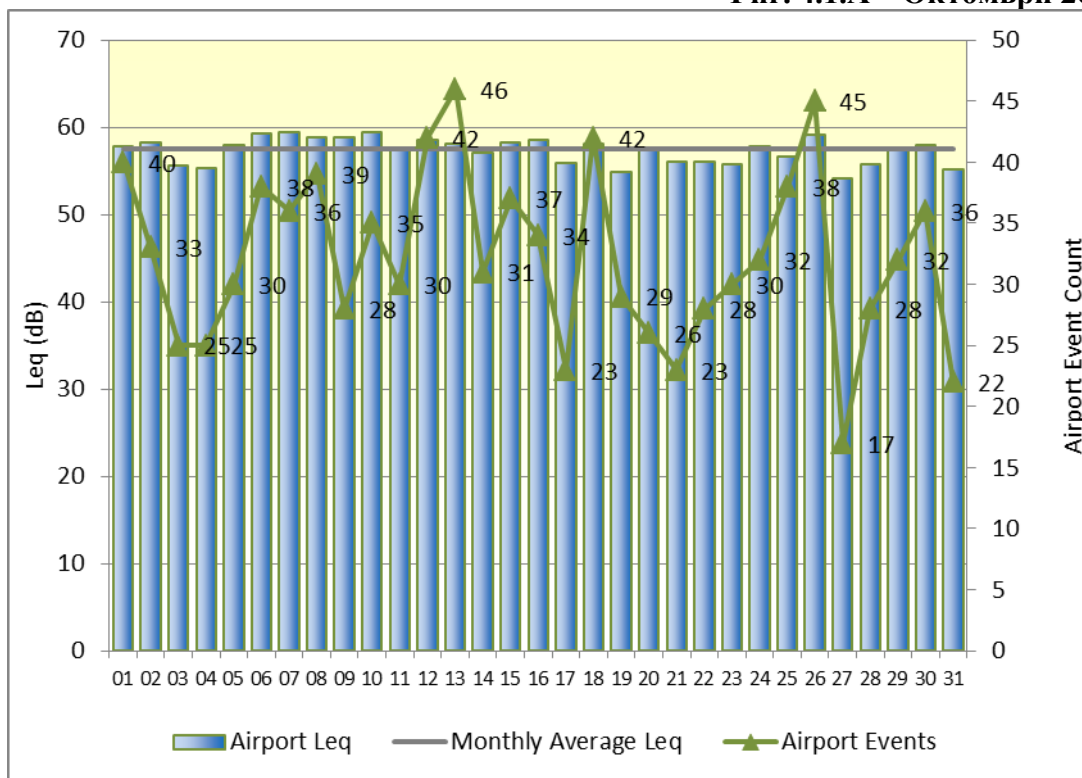
Граничните стойности на показателите за шум в околната среда за територии, подложени на въздействието на авиационен шум са дадени в Наредба № 6/26.06.2006 г. за показателите за шум в околна среда и са както следва:

- За дневен период (от 07.00 до 19.00 ч.) –  $L_{ден} = 65 \text{ dB(A)}$  еквивалентно ниво на шума;
- За вечерен период (от 19.00 до 23.00 ч.) –  $L_{вечер} = 65 \text{ dB(A)}$  еквивалентно ниво на шума;
- За нощен период (от 23.00 до 07.00 ч.) –  $L_{нощ} = 55 \text{ dB(A)}$  еквивалентно ниво на шума;
- За денонощен период –  $L_{24} = 66,3 \text{ dB(A)}$  еквивалентно ниво на шума.

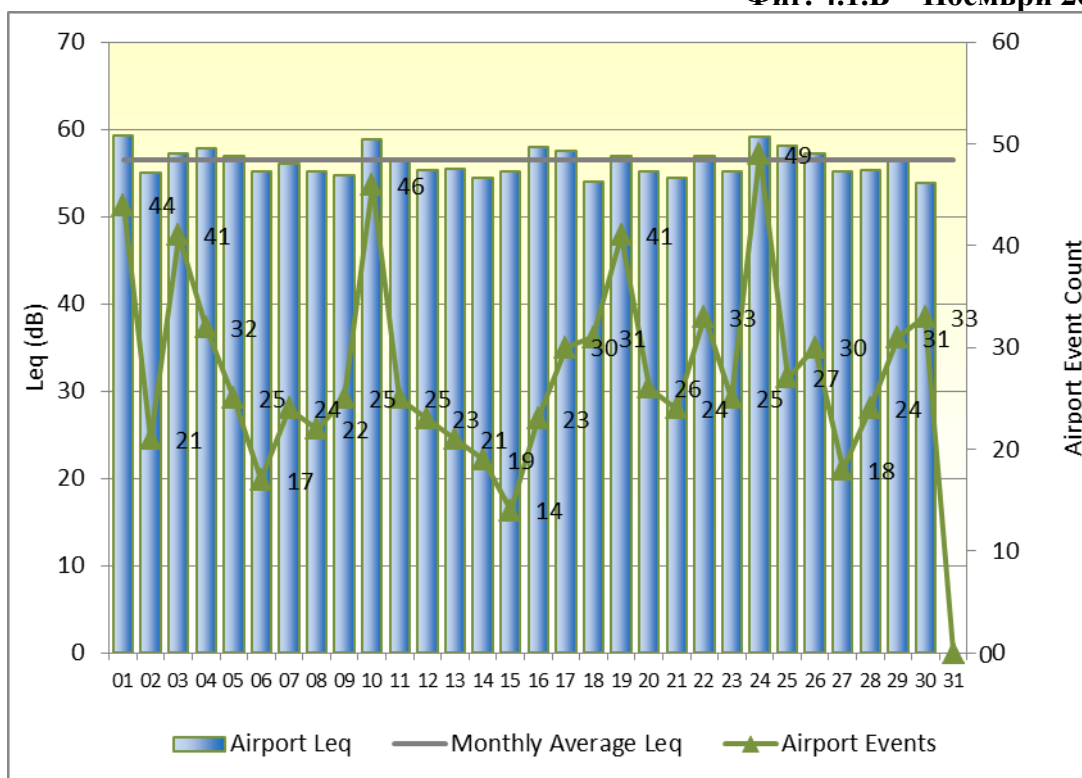
#### 4.1. СЪСТОЯНИЕ НА ОКОЛНАТА СРЕДА – РАЙОН ЛЕТИЩЕ СОФИЯ: ЗАПАДНО НАПРАВЛЕНИЕ, ТЕРМИНАЛ W1

Терминалът за мониторинг на шума, обслужващ западния район на летище София е разположен в охраняемата територия на летището, приблизително на около километър от западния край на пистата за излитане и кацане.

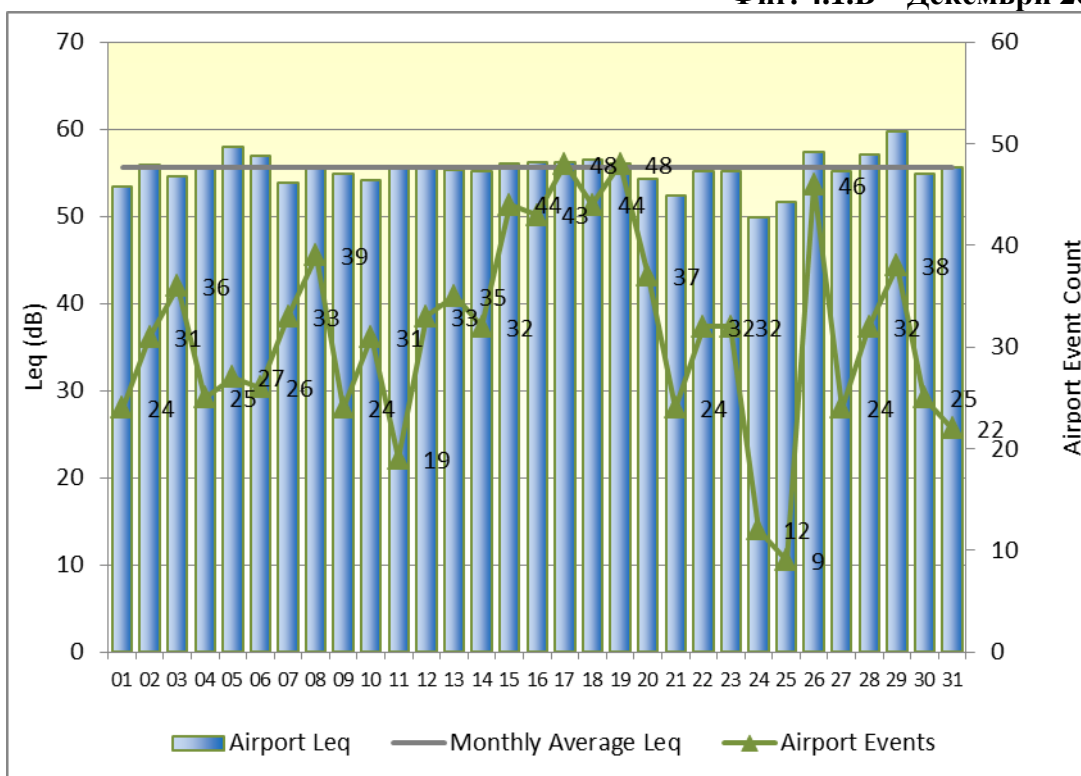
Фиг. 4.1.А – Октомври 2021 г.



Фиг. 4.1.Б – Ноември 2021 г.



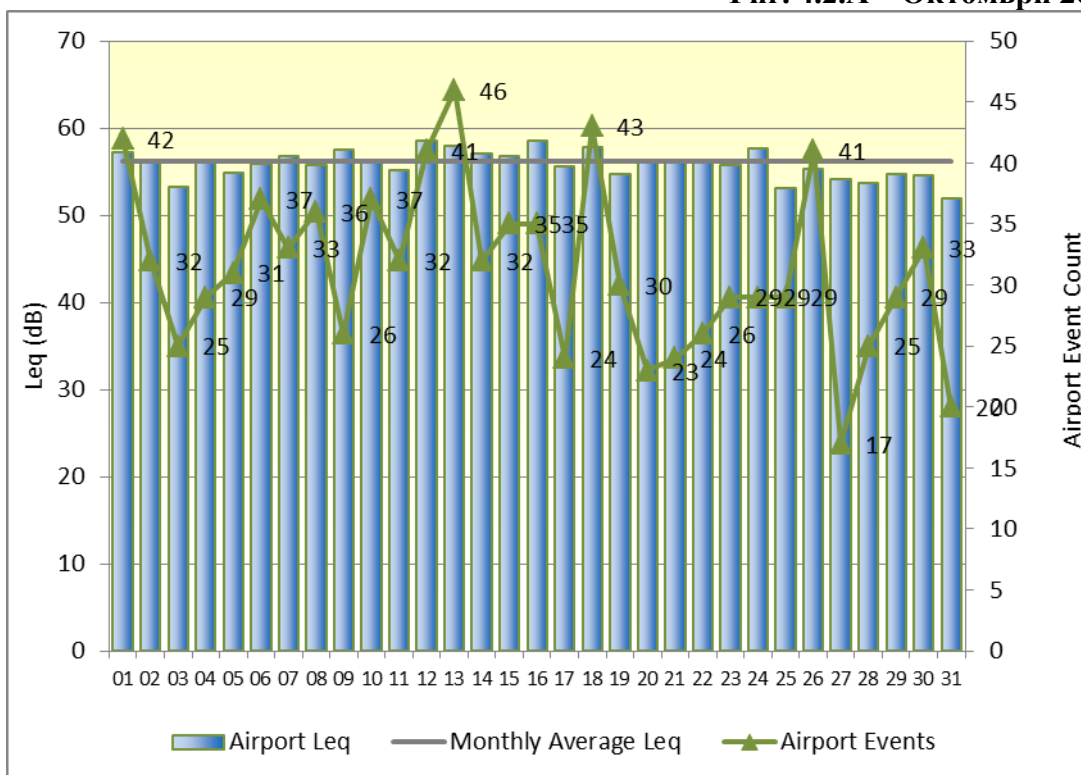
Фиг. 4.1.В – Декември 2021 г.



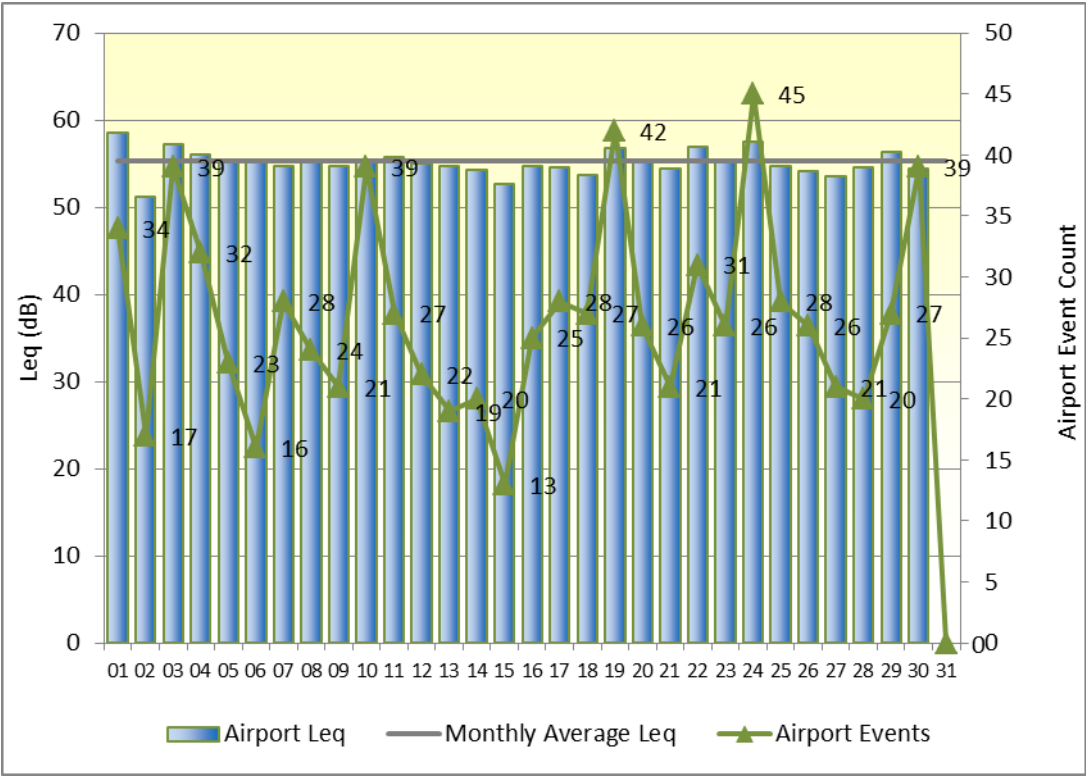
#### 4.2. СЪСТОЯНИЕ НА ОКОЛНАТА СРЕДА – кв. В. ЛЕВСКИ, ТЕРМИНАЛ W2

Терминалът за мониторинг на шума, обслужващ кв. В. Левски е разположен върху покрива на 106 ОУ „Гр. Цамблак”, намиращо се на ул. „Гр. Цамблак” № 18.

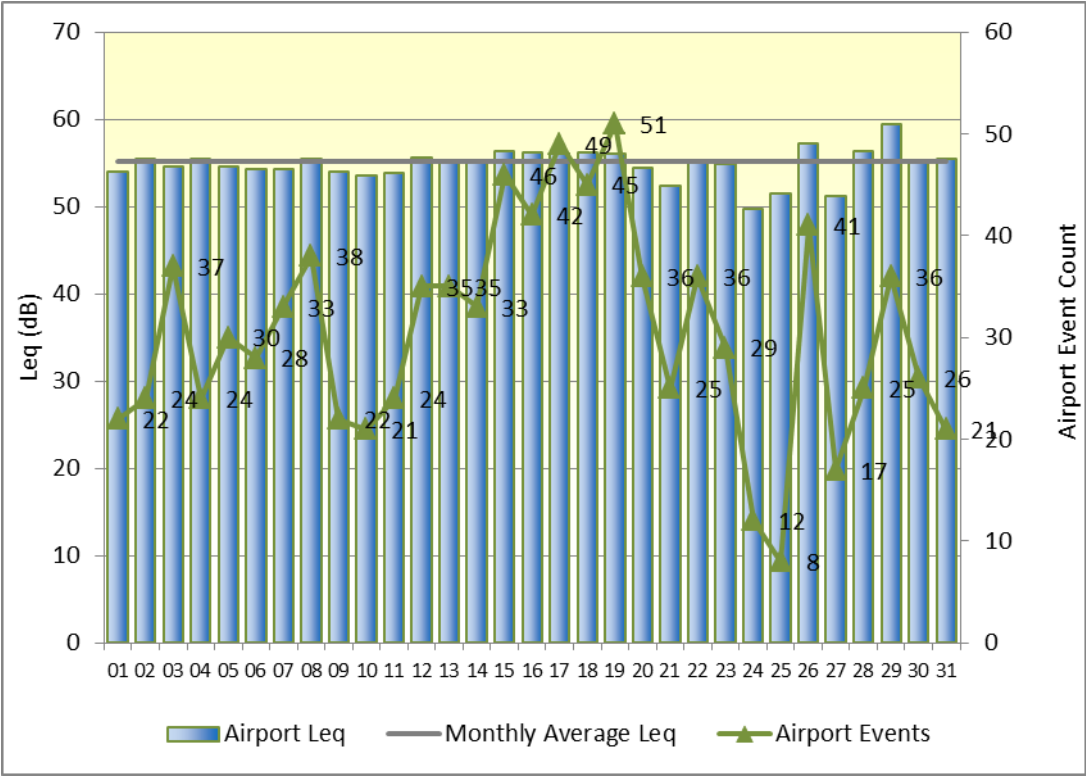
Фиг. 4.2.А – Октомври 2021 г.



Фиг. 4.2.Б – Ноември 2021 г.



Фиг. 4.2.В – Декември 2021 г.

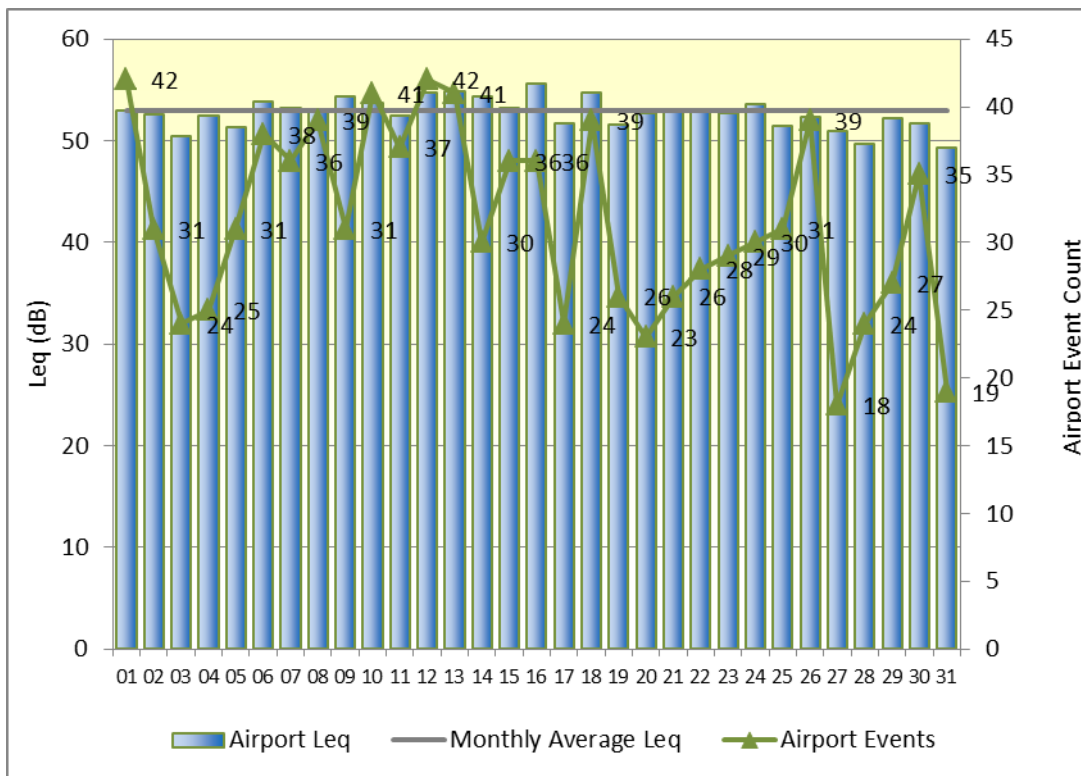




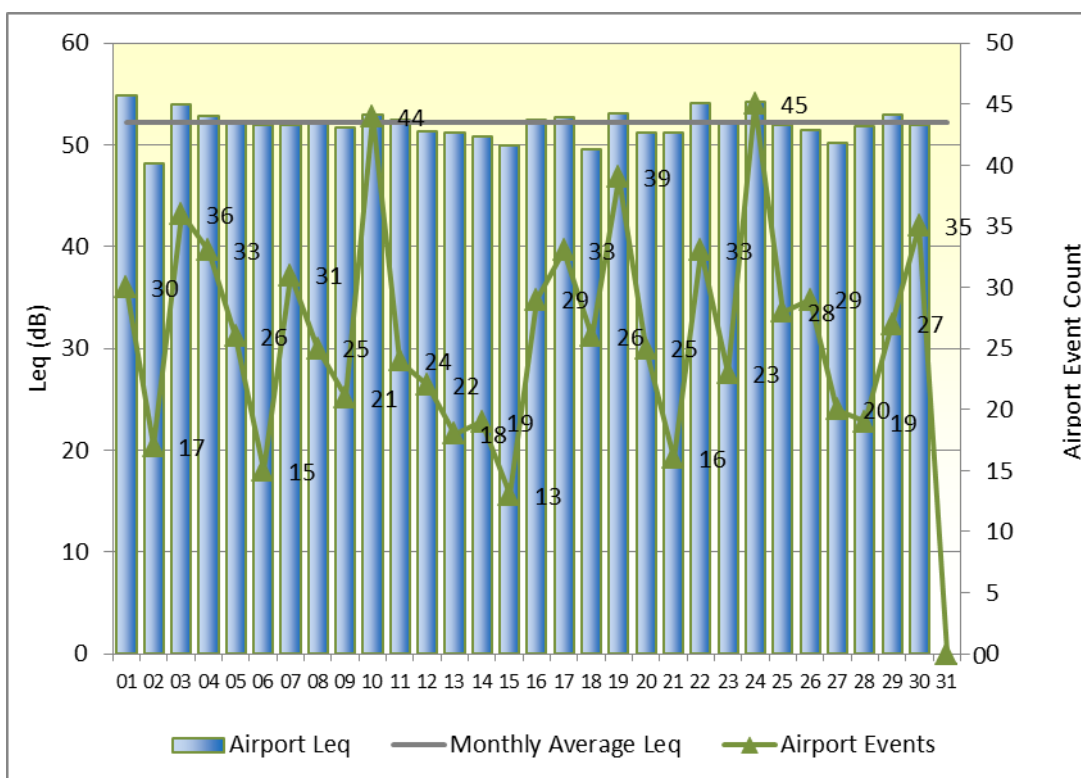
### 4.3. СЪСТОЯНИЕ НА ОКОЛНАТА СРЕДА – РАЙОН „ПОДУЯНЕ“, ТЕРМИНАЛ W3

Терминалът за мониторинг на шума, обслужващ кв. Суха река е разположен върху покрива на сградата на общината на район „Подуяне“, намираща се на ул. „Плакалница“ № 51.

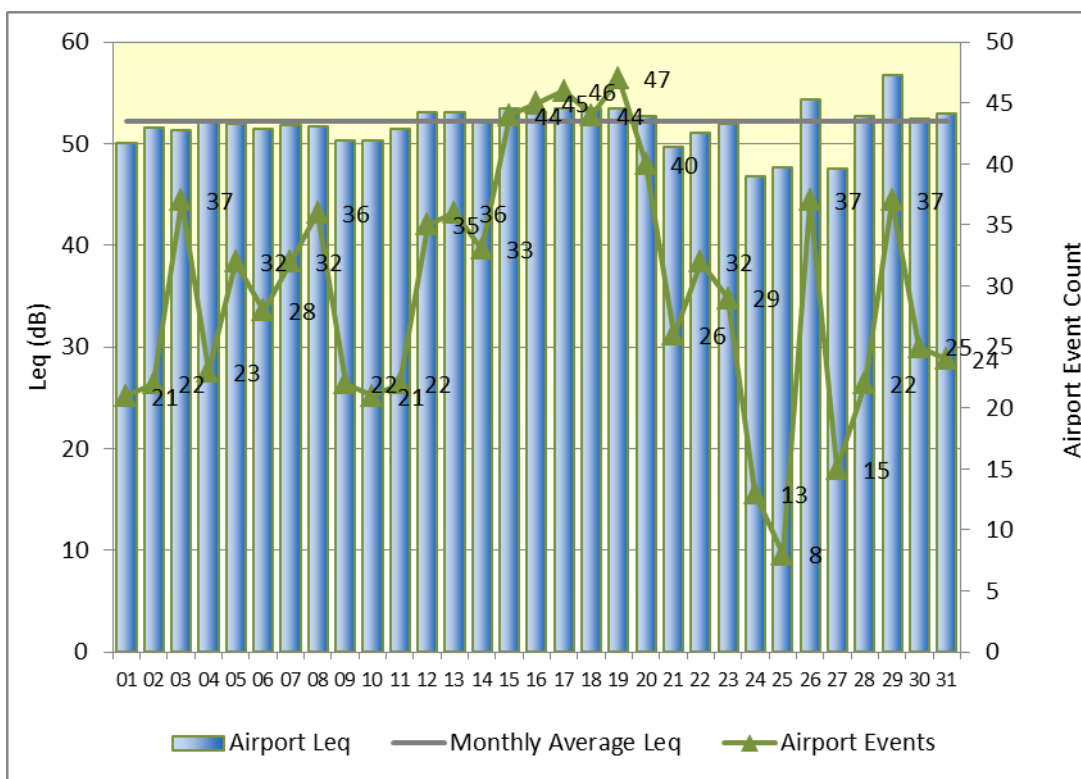
Фиг. 4.3.А – Октомври 2021 г.



Фиг. 4.3.Б – Ноември 2021 г.



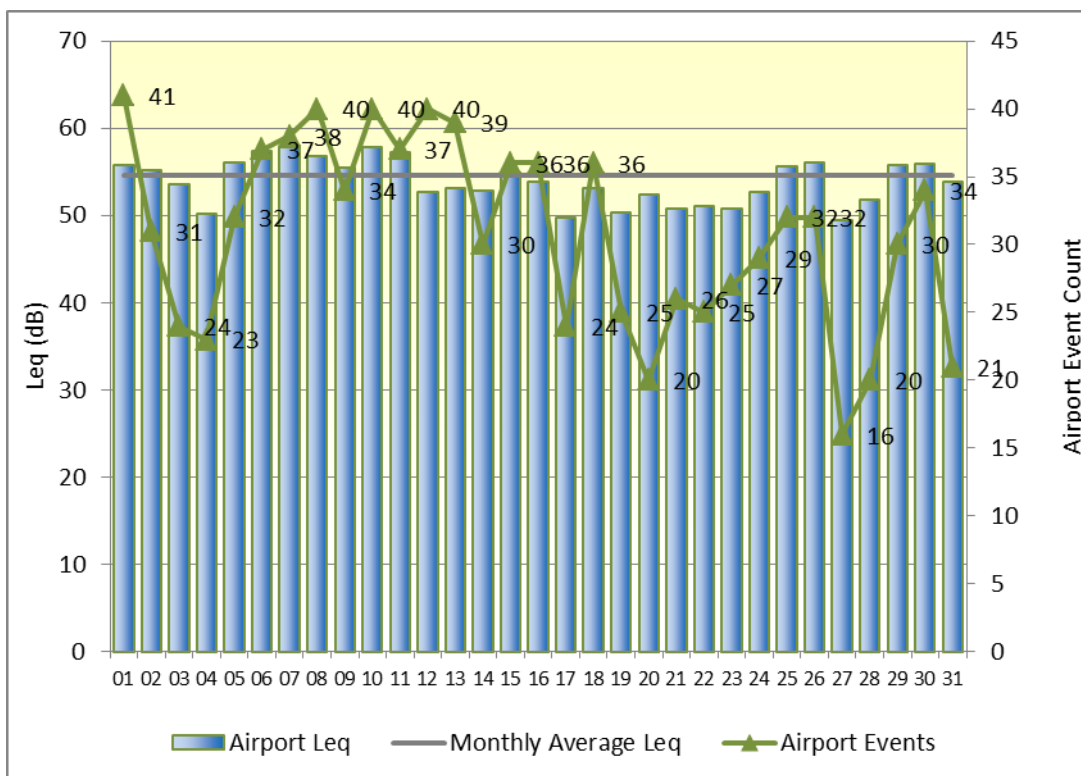
Фиг. 4.3.В – Декември 2021 г.



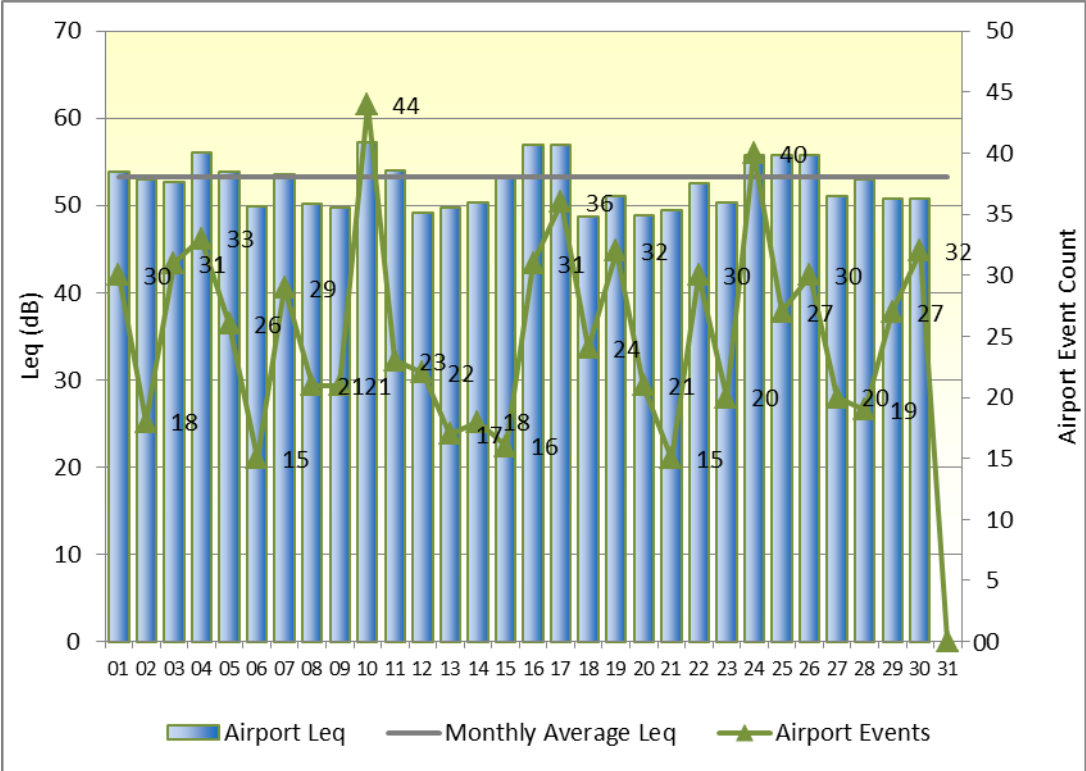
**4.4. СЪСТОЯНИЕ НА ОКОЛНАТА СРЕДА – РАЙОН „ПОДУЯНЕ“, ТЕРМИНАЛ W4**

Терминалът за мониторинг на шума W4, обслужващ кв. Суха река, район „Подуяне“ е разположен върху покрива на 74 ДГ, намираща се на ул. „Хан Севар“ № 1.

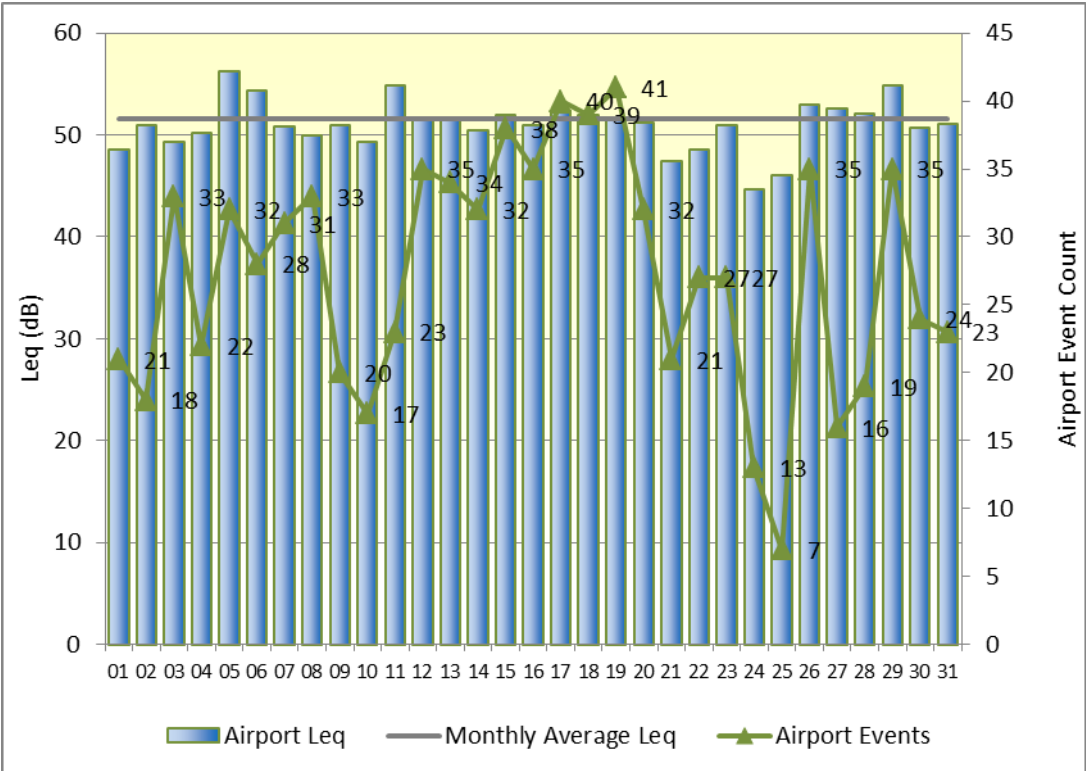
Фиг. 4.4.А – Октомври 2021 г.



Фиг. 4.4.Б – Ноември 2021 г.



Фиг. 4.4.В – Декември 2021 г.

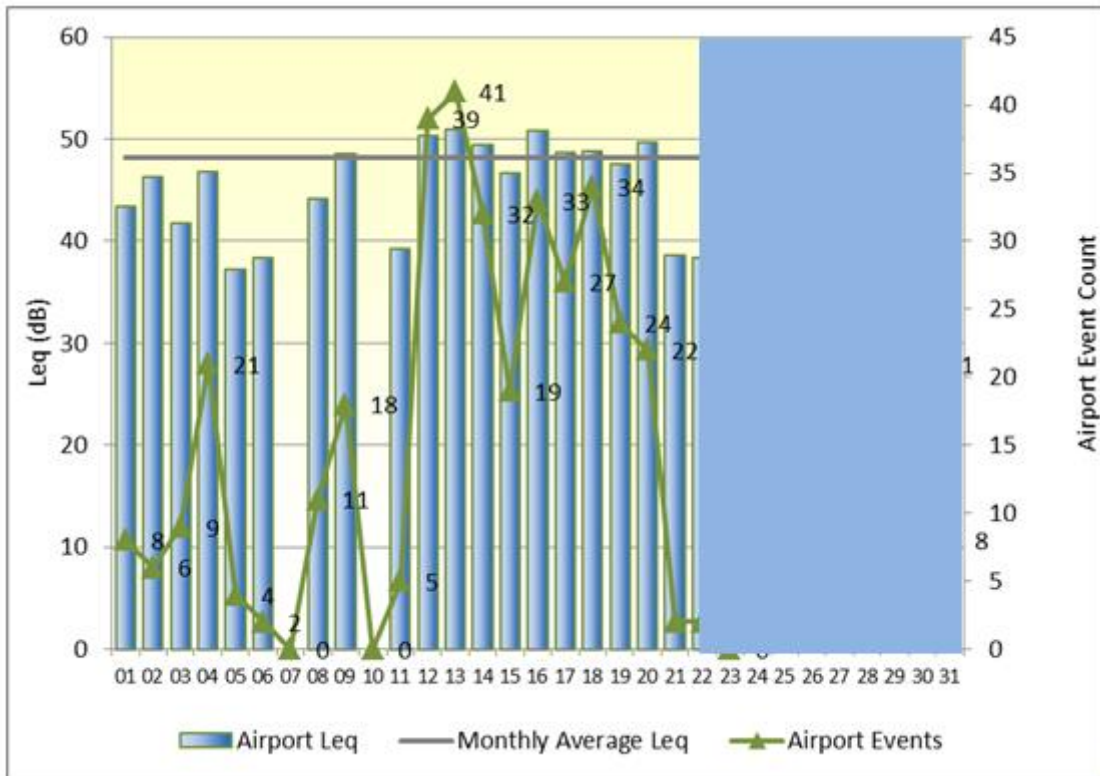


#### 4.5. СЪСТОЯНИЕ НА ОКОЛНАТА СРЕДА – КВ. ОРЛАНДОВЦИ, ТЕРМИНАЛ W5

Терминал W5 – до 21.10.2021 г. инсталиран в кв. Орландовци, ул. „Проф. Николай Райнов“ № 2, сградата на ПГИИ „Проф. Николай Райнов“, от 22.10.2021 г. преместен на сградата на Народно читалище „Академик Андрей Стоянов“ на ул. „Искър“ № 62.

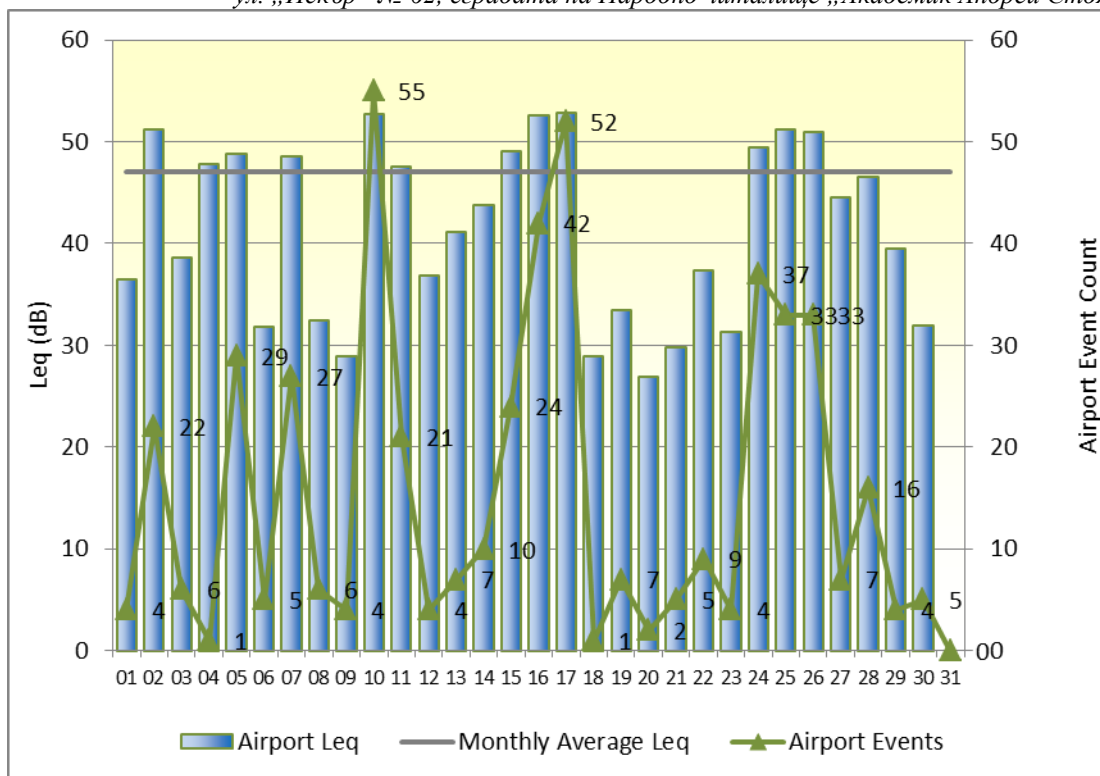
**Фиг. 4.5.А – Октомври 2021 г.**

ул. „Проф. Николай Райнов“ № 2, сградата на ПГИИ „Проф. Николай Райнов“

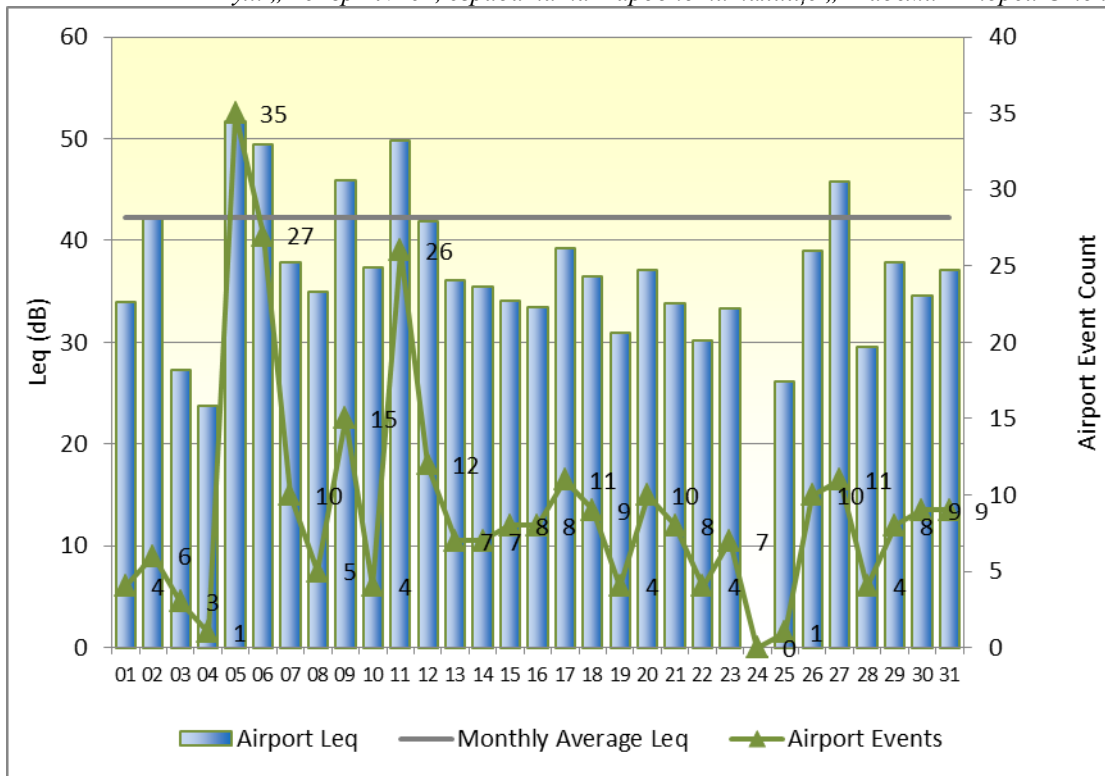


**Фиг. 4.5.Б – Ноември 2021 г.**

ул. „Искър“ № 62, сградата на Народно читалище „Академик Андрей Стоянов“



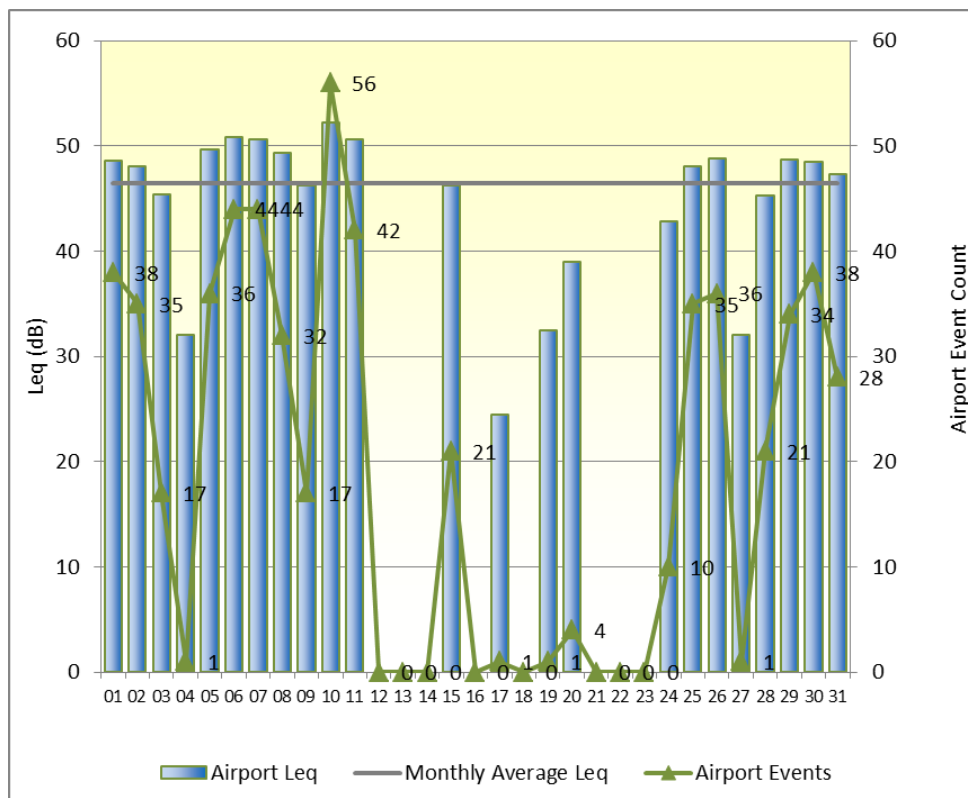
**Фиг. 4.5.В – Декември 2021 г.**  
ул. „Искър“ № 62, сградата на Народно читалище „Академик Андрей Стоянов“



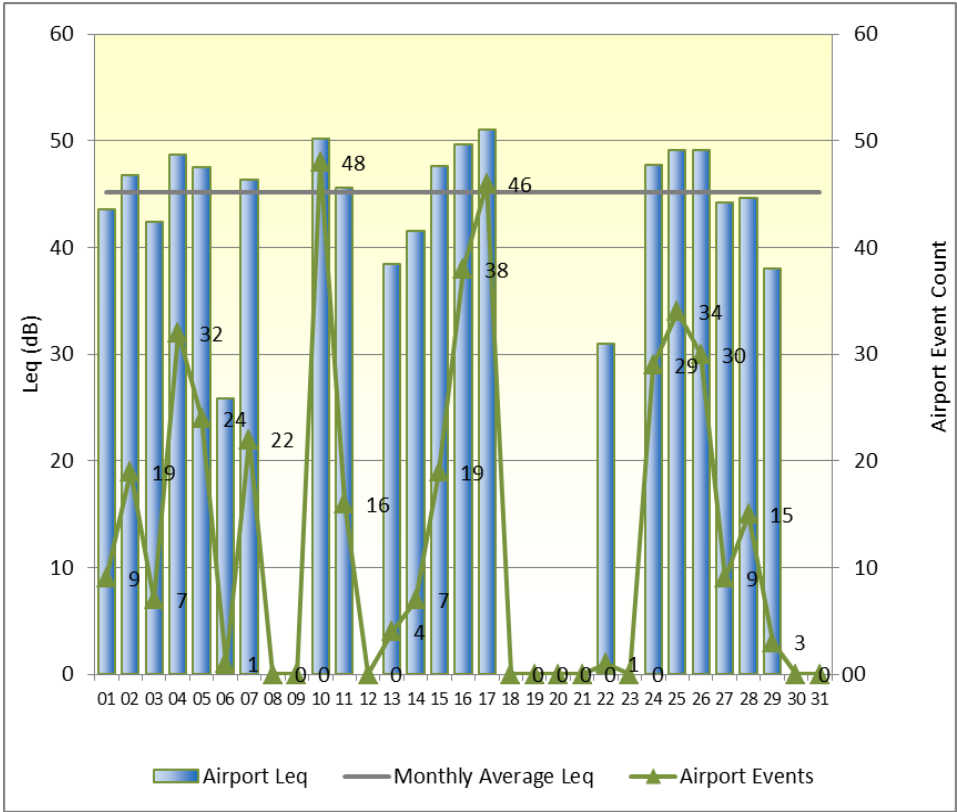
**4.6. СЪСТОЯНИЕ НА ОКОЛНАТА СРЕДА – РАЙОН „ВЪЗРАЖДАНЕ“, ТЕРМИНАЛ W6**

Терминал W6 е разположен на територията на район „Възраждане“, на сградата на Детска градина № 1, намираща се на ул. „Брегалница“ № 48.

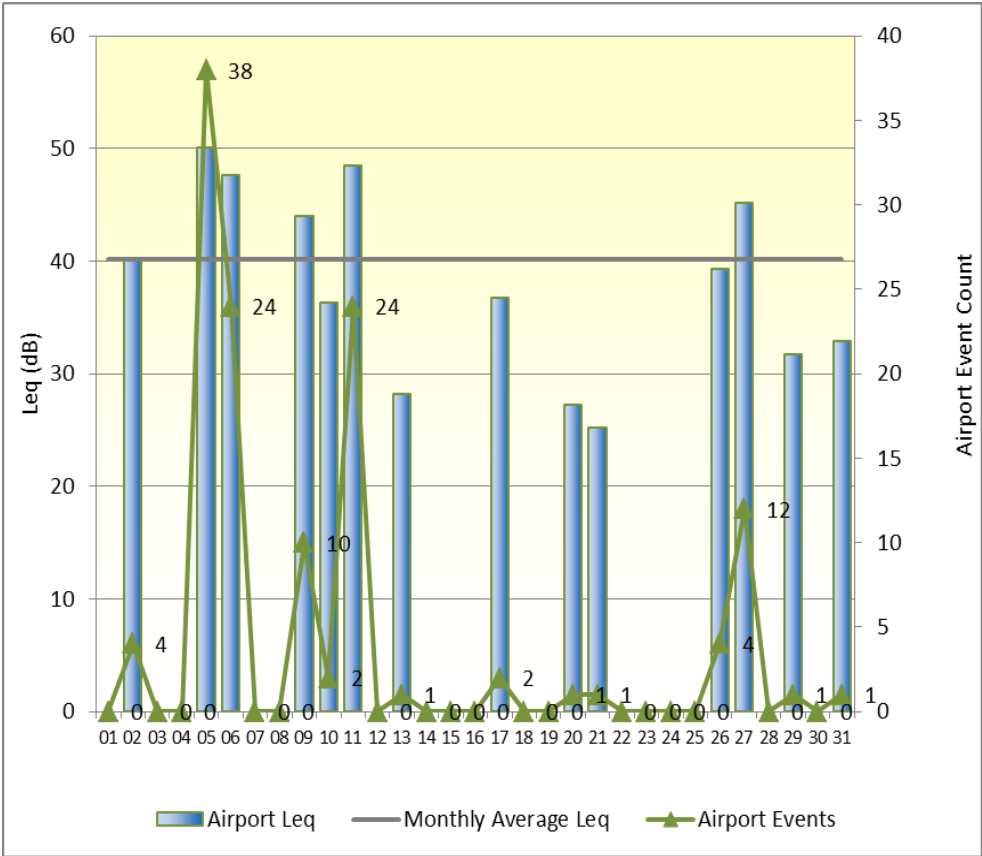
**Фиг. 4.6.А – Октомври 2021 г.**



Фиг. 4.6.Б – Ноември 2021 г.



Фиг. 4.6.В – Декември 2021 г.

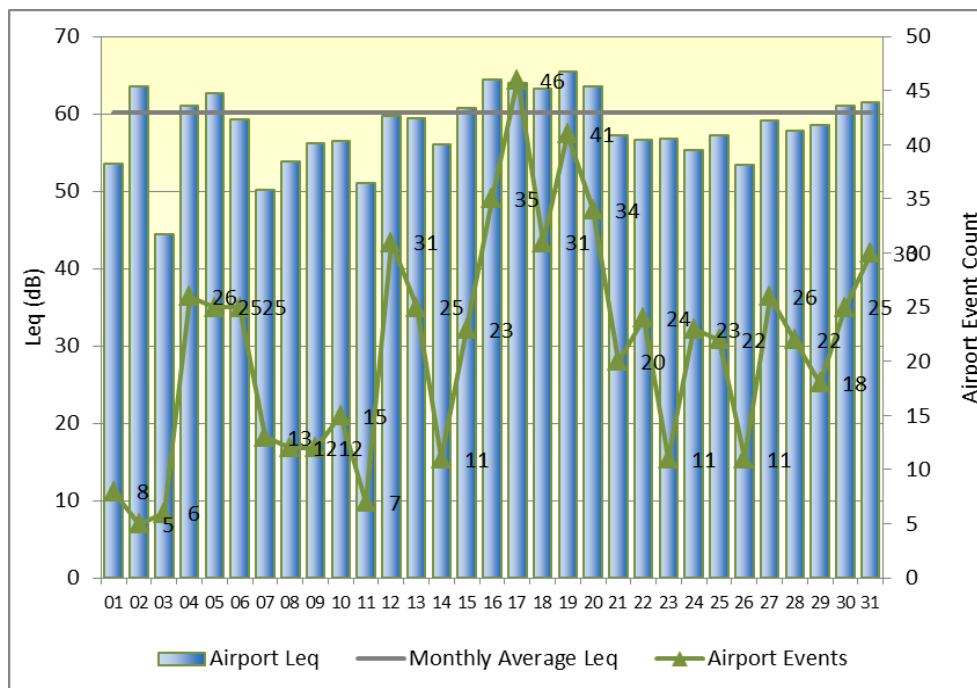


#### 4.7. СЪСТОЯНИЕ НА ОКОЛНАТА СРЕДА – РАЙОН ЛЕТИЩЕ СОФИЯ:

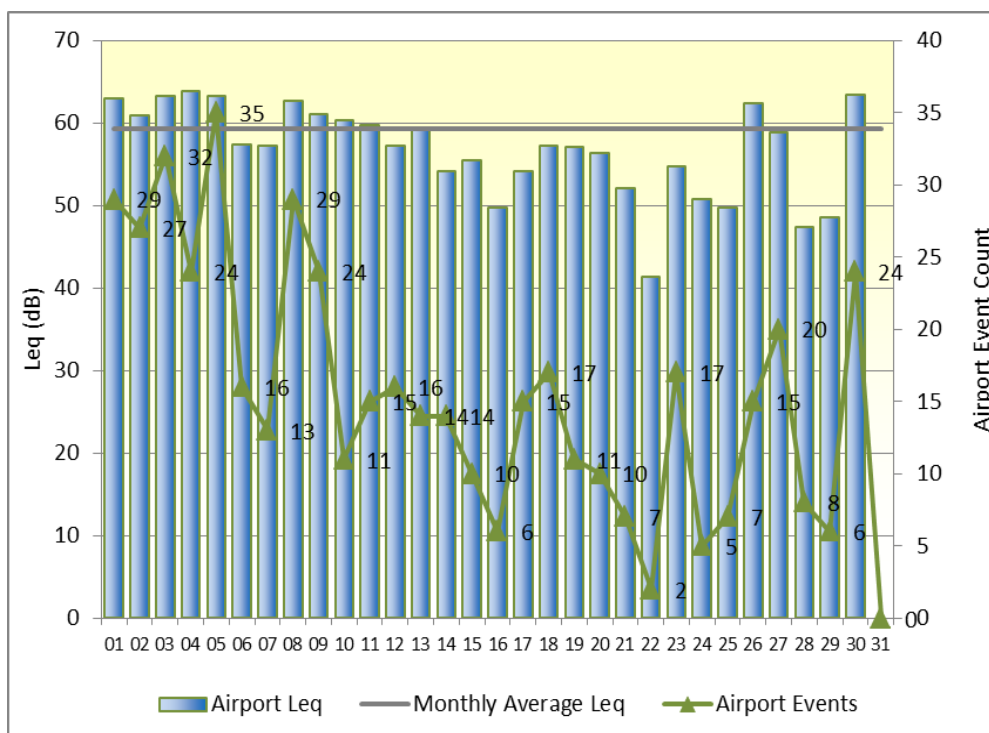
##### ИЗТОЧНО НАПРАВЛЕНИЕ, ТЕРМИНАЛ Е1

Терминал Е1 е разположен в източния край на летище София на около 960 m източно от праг 27 на пистата за излитане и кацане и е в непосредствена близост до околновръстното шосе на гр. София. Терминалът регистрира едновременно автомобилен и самолетен шум, поради което регистрираните кумулативни нива на шума са много високи, от порядъка на 70 dB, което основно се дължи на леко и тежкотоварния трафик по околновръстния път.

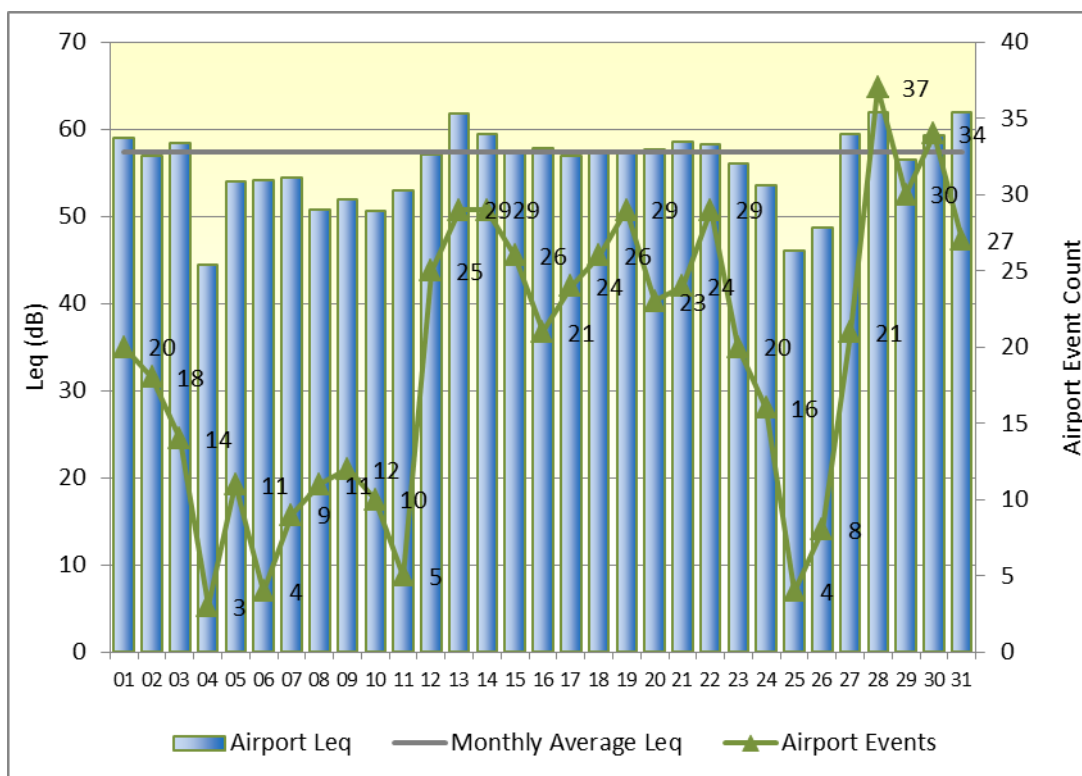
Фиг. 4.7.А – Октомври 2021 г.



Фиг. 4.7.Б – Ноември 2021 г.



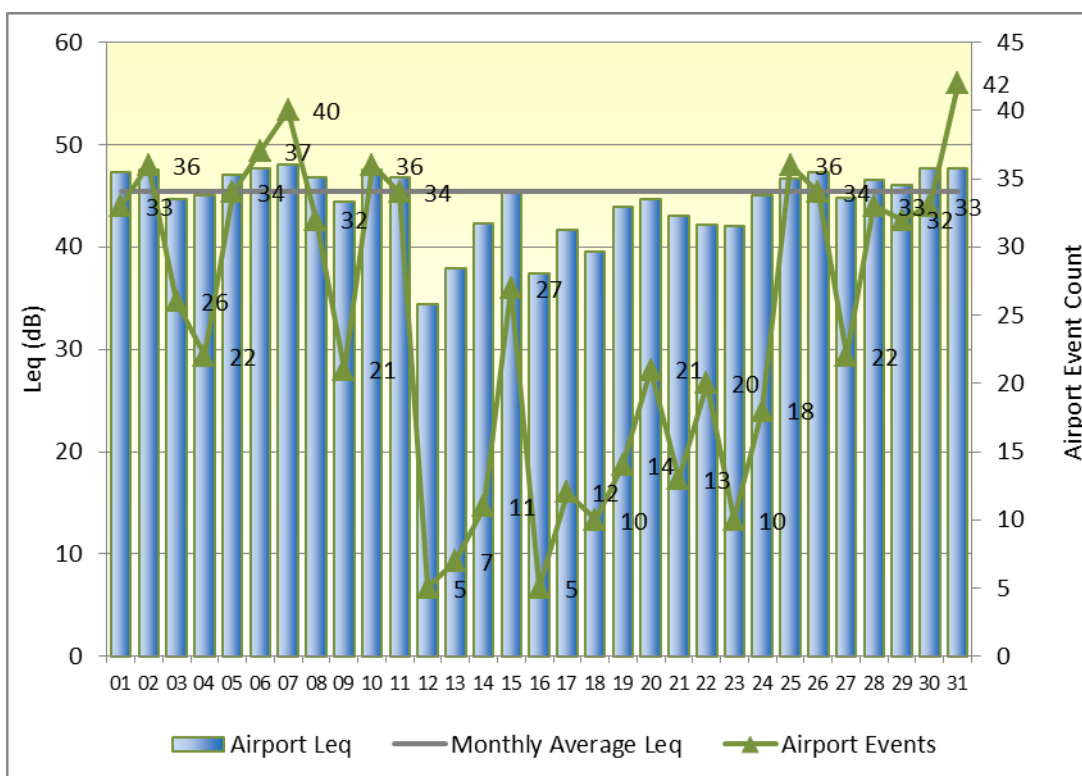
Фиг. 4.7.В – Декември 2021 г.



#### 4.7. СЪСТОЯНИЕ НА ОКОЛНАТА СРЕДА – С. КРИВИНА, ТЕРМИНАЛ Е2

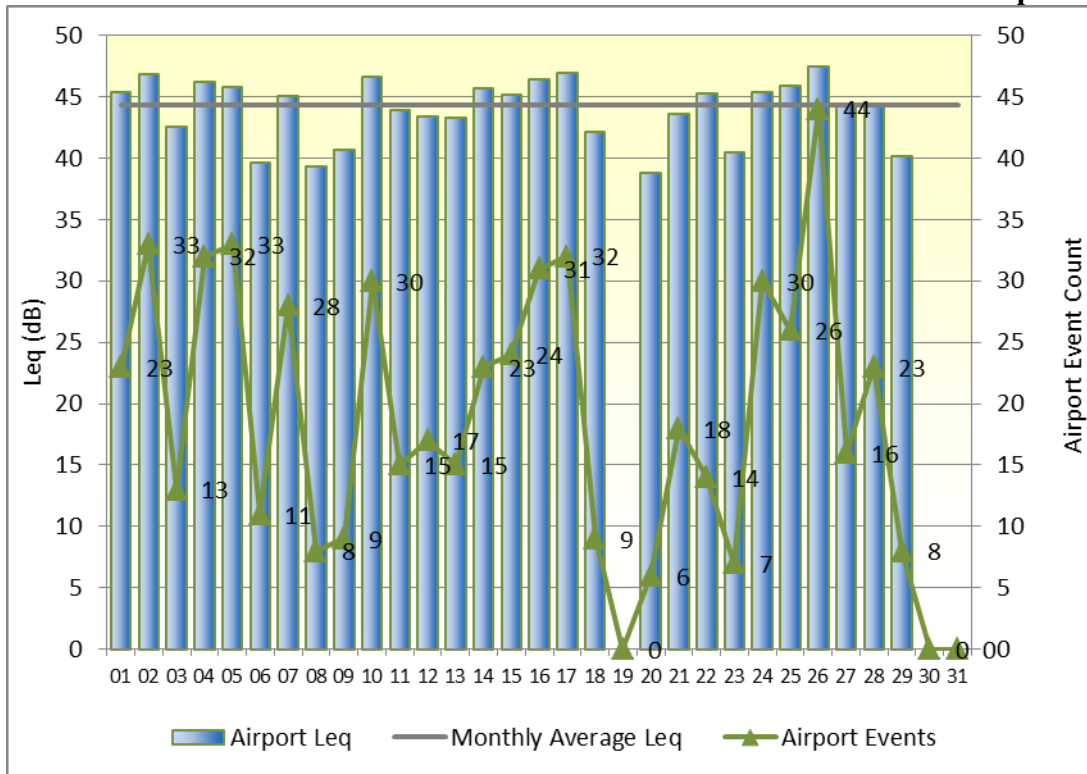
Терминалът за мониторинг на шума Е2 е разположен в двора на 155 ОУ „Св. св. Кирил и Методий“ в с. Кривина, ул. „Просвета“ № 1.

Фиг. 4.7.А – Октомври 2021 г.

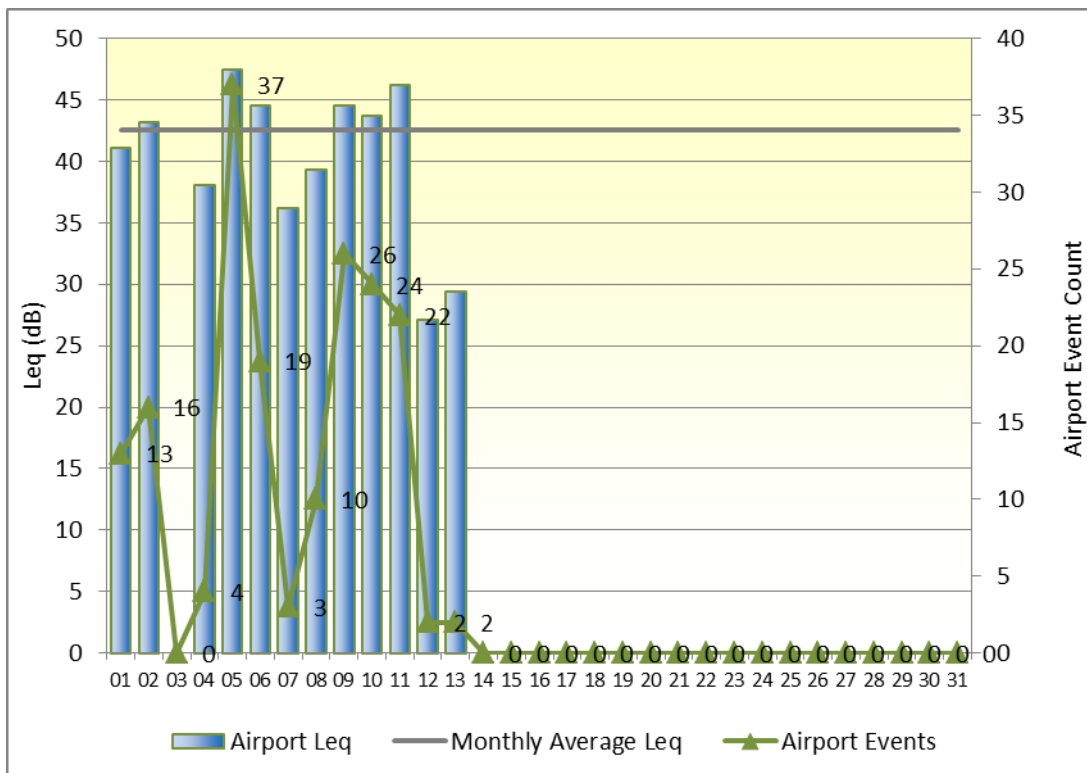




Фиг. 4.7.Б – Ноември 2021 г.



Фиг. 4.7.В – Декември 2021 г.



\* Липсват данни от 14.12.2021 до края на месеца, поради техническа причина

В таблица 2 са дадени разпределени по терминали месечните средноденонощни еквивалентни нива на кумулативния шум ( $L_{DEN}$  общ), нива на шум, дължащи се на полетите ( $L_{DEN}$  полети) и нива на фоновия шум ( $L_{DEN}$  фон) за четвъртото тримесечие на 2021 година.

Таблица 2

Терминал за мониторинг на шума	Еквивалентно ниво на шума $L_{DEN}$ , dB(A)								
	Октомври 2021 г.			Ноември 2021 г.			Декември 2021 г.		
	$L_{DEN}$ общ	$L_{DEN}$ полети	$L_{DEN}$ фон	$L_{DEN}$ общ	$L_{DEN}$ полети	$L_{DEN}$ фон	$L_{DEN}$ общ	$L_{DEN}$ полети	$L_{DEN}$ фон
W1	65,1	61,9	62,5	63,4	60,0	60,9	63,6	59,7	61,4
W2	64,0	60,1	61,9	62,6	58,6	60,5	66,4	59,1	65,7
W3	61,9	56,7	60,4	61,5	55,5	60,3	64,5	56,3	63,9
W4	62,9	59,0	60,7	61,4	56,9	59,6	66,3	56,0	66,7
W5	56,0	50,6	54,6	58,4	50,5	57,7	64,2	46,3	64,2
W6	55,9	51,0	54,2	54,7	48,7	53,4	59,7	44,2	59,7
E1	78,6	64,2	79,7	78,5	63,8	79,2	79,4	62,6	80,2
E2	55,7	50,5	54,2	55,4	50,0	54,0	-	-	-

\* Липса на данни от терминал E2 от 14.12.2021 г. до края на месеца, поради техническа причина

### 5. Брой въздухоплавателни средства по направления за отлитане и долитане над пунктовете за мониторинг

Месечният брой на всички шумови събития, основно предизвикани от отлитащи и долитащи въздухоплавателни средства, регистрирани от стационарните терминали за мониторинг на шума е даден в таблица 3.

Таблица 3

Терминал за мониторинг на шума	Брой регистрирани шумови събития		
	Октомври 2021 г.	Ноември 2021 г.	Декември 2021 г.
W1	1 000	844	975
W2	971	806	951
W3	978	801	934
W4	955	768	851
W5	498	482	283
W6	592	413	125
E1	663	481	599
E2	756	583	-

\* Липса на данни от терминал E2 от 14.12.2021 г. до края на месеца, поради техническа причина

### 6. Брой превишения на граничните стойности на показателите за шум и тип на въздухоплавателното средство, предизвикало превишението

В Приложения 4, 5 и 6 са показани шумови събития, с ниво на максималния шум  $L_{max}$  по-голям от 85 dB(A), регистрирани от терминалите, разположени в населената градска част – W2, W3, W4, W5, W6 и E2 за м. октомври, ноември и декември 2021 г., за които може да се идентифицира съответния им причинител. За всяко едно събитие са дадени датата и часа на регистрацията му, отчетеното ниво на максималния шум  $L_{max}$  в dB(A) и типа на въздухоплавателното средство, причинило този шум.

Изготвил:  
Н. Панчева, Ст. еколог, отдел ОВОС

Съгласувал:  
Ел. Лакова, Ръководител отдел ОВОС

Monthly Trend - October 2021

Monitor W1: 920m west of RWY 09

Date	Airport Events	Seconds in Climates	LDEN (00:00-23:59), dB			LDay (07:00-18:59), dB			LEvening (19:00-22:59), dB			LNight (23:00-06:59), dB		
			Total LDEN	Aircraft LDEN	Commun. LDEN	Total Leq	Aircraft Leq	Commun. Leq	Total Leq	Aircraft Leq	Commun. Leq	Total Leq	Aircraft Leq	Commun. Leq
2021-Oct-01	40	86400	63,6	59,1	61,7	64,5	60,1	62,6	60,9	57,5	58,3	48,1	0	48,1
2021-Oct-02	33	86400	65,9	62,5	63,2	64,4	59,3	62,8	63	58,9	60,9	56,4	54,5	51,8
2021-Oct-03	25	86400	65,1	61,1	62,9	59,9	53,4	58,9	63,9	60,8	60,9	56,4	52,1	54,5
2021-Oct-04	25	86400	63	59,2	60,6	62,2	57,2	60,5	54,5	52	50,9	54,8	51,7	52
2021-Oct-05	30	86400	67,5	65,4	63,4	63,3	56,5	62,3	61,7	57,5	59,7	60,5	59,5	54
2021-Oct-06	39	86400	67,2	63,9	64,7	64,9	61	62,9	61,1	55	59,9	59,6	57	56,4
2021-Oct-07	36	86400	68,3	66,2	64,5	64,3	58,9	62,8	63,3	60,6	59,9	61,2	59,7	56,1
2021-Oct-08	39	84711	63,5	60,6	60,6	64,3	61	61,6	61,3	59,8	55,9	48	0	48
2021-Oct-09	28	86400	68,2	63,4	66,4	62,2	59,5	59	64,9	61,2	62,4	60,9	55,1	59,6
2021-Oct-10	35	86400	69,4	66,4	66,5	63,9	57,7	62,7	67,1	62,2	65,4	61,7	59,9	57,1
2021-Oct-11	30	86400	66,1	62,1	63,9	65,4	58,9	64,3	60,5	57,9	57,2	57,3	54,4	54,1
2021-Oct-12	42	86400	65,7	64,6	59,6	62,1	59,2	59	59,2	55,6	56,7	58,8	58,3	48,9
2021-Oct-13	46	86400	63,6	60,4	60,8	64,1	60,5	61,7	57,2	54,4	53,9	53,3	50,7	49,8
2021-Oct-14	31	86400	62,5	58,8	60,1	62,6	59,1	60	61	58,1	58	47,7	0	47,7
2021-Oct-15	37	86400	65,2	61,6	62,8	63,6	60,2	61	59,4	56,8	56	57,1	53,1	55
2021-Oct-16	34	86098	64,3	62,5	59,7	63,5	60,6	60,3	57,5	53,3	55,5	55,9	55,1	48
2021-Oct-17	23	86400	63,1	60	60,2	61,8	57,5	59,7	60	55,5	58	53,6	52	48,6
2021-Oct-18	42	86400	63,2	60,7	59,6	62,7	60,4	58,9	56,6	54,9	51,8	54,3	51,5	51,2
2021-Oct-19	29	84344	61,1	56,5	59,3	61,6	56,9	59,8	58,7	55,9	55,4	48	37,5	47,6
2021-Oct-20	26	82776	63,1	60,6	59,6	63,1	59,6	60,6	57,2	55,5	52,3	53,5	51,8	48,9
2021-Oct-21	23	86400	62,2	57,1	60,6	61,9	58,5	59,3	60,8	54,8	59,5	48,9	0	48,9
2021-Oct-22	28	86400	62,1	57,5	60,3	63	58,4	61,2	58,7	55,8	55,7	48,4	37,9	48
2021-Oct-23	30	86400	63,3	60,2	60,5	62,1	57,3	60,3	57,2	55,2	53	55	52,5	51,5
2021-Oct-24	32	86400	64,6	59,2	63,1	62,5	60,3	58,6	61,3	54,9	60,3	55,7	46	55,3
2021-Oct-25	38	86400	65,6	62,1	63,2	63,6	57,4	62,6	60,9	57,4	58,4	57,5	54,9	54
2021-Oct-26	45	84114	65,3	62,8	61,8	64,1	60,4	61,8	62,7	61,2	57,3	55,3	52,8	51,7
2021-Oct-27	17	85959	60,3	54,6	59,1	60,5	57	58	57,3	48,2	56,8	48,5	0	48,6
2021-Oct-28	28	86400	63,8	59,8	61,5	61,7	57,1	59,9	61	56,5	59,1	54,7	51,5	51,8
2021-Oct-29	32	86400	67,9	63	66,3	62,9	57,7	61,5	62,9	60	60	61	55,5	59,6
2021-Oct-30	36	90000	63,7	62,2	61,7	64,4	59,2	63,1	61,8	60	56,9	48,2	53,2	48,2
2021-Oct-31	22	86400	63,3	57,7	61,9	61,2	56,3	59,5	62,8	58,5	60,9	51,2	0	51,4

Monthly Trend - October 2021

Monitor W2: 18, Gr. Tzamlak Str., 106 School



Date	Airport Events	Seconds in Climates	LDEN (00:00-23:59), dB			LDay (07:00-18:59), dB			LEvening (19:00-22:59), dB			LNight (23:00-06:59), dB		
			Total LDEN	Aircraft LDEN	Commun. LDEN	Total Leq	Aircraft Leq	Commun. Leq	Total Leq	Aircraft Leq	Commun. Leq	Total Leq	Aircraft Leq	Commun. Leq
2021-Oct-01	42	86400	63,3	58,5	61,6	62,4	59,6	59,2	60,4	56,7	58,1	53	0	53,1
2021-Oct-02	32	86400	63,8	59,7	61,8	63	58,4	61,2	60,3	55,5	58,6	54,1	50,7	51,5
2021-Oct-03	25	86400	64	58	62,8	60,3	52,7	59,6	61,1	57,4	58,8	55,8	48,8	55
2021-Oct-04	29	86400	63,6	59	61,9	62,4	58,3	60,2	55,3	50,6	53,6	55,8	50,8	54,4
2021-Oct-05	31	86400	65,1	62,8	61,2	61,1	52,9	60,4	58,9	54,2	57,1	58,1	57	51,7
2021-Oct-06	37	86400	64,8	60,5	63	61,6	57,6	59,5	59,2	52,3	58,2	57,5	53,5	55,5
2021-Oct-07	33	86400	66,2	64,2	62	61,1	55,3	59,8	61,2	57,4	59	59,3	58,1	53,2
2021-Oct-08	36	86400	62,1	58,2	59,9	61,5	56,9	59,7	61,1	59	57	48,7	0	48,7
2021-Oct-09	26	86400	65,3	60,6	63,5	62,3	59,3	59,4	61,8	57,6	59,8	57,2	51,1	56
2021-Oct-10	37	86400	66,2	62,9	63,5	61	55,3	59,7	63,6	58,6	62	58,5	56,2	54,5
2021-Oct-11	32	86400	64,6	60,5	62,5	62,6	56,2	61,5	58,2	53,8	56,2	56,9	53,7	54
2021-Oct-12	41	86400	66,2	64,3	61,6	62,3	59,4	59,2	59,8	55,8	57,7	59,2	57,9	53,3
2021-Oct-13	46	86400	63,4	60,4	60,4	62,9	60,4	59,4	57,9	54,4	55,3	54,2	50,8	51,5
2021-Oct-14	32	86400	63,4	58,8	61,7	62,7	59	60,3	61,7	58,4	59,2	51,6	0	51,7
2021-Oct-15	35	86400	65	61,2	62,6	62	58,1	59,7	59,9	57,1	56,6	57,4	53,4	55,3
2021-Oct-16	35	86400	65,2	62,5	62	63,5	60,6	60,5	59,2	54,4	57,6	57,2	55	53,3
2021-Oct-17	24	86400	63,6	60	61,2	61,9	57,1	60,2	60,3	55	58,8	54,7	52,5	50,7
2021-Oct-18	43	86400	63,9	60,7	61,1	62,8	60	59,6	57,8	55	54,7	55,4	51,7	53,1
2021-Oct-19	30	86400	63,3	56,5	62,4	61,7	56,7	60,2	60	55,4	58,2	54,2	39,9	54,2
2021-Oct-20	23	86400	63,2	58,2	61,6	63,1	58,8	61	56,4	52,7	54,1	54,1	47,5	53,1
2021-Oct-21	24	86400	63,1	57,1	61,9	62,4	58,7	60,1	61,2	54,5	60,2	51,8	0	51,9
2021-Oct-22	26	86400	62,3	57,4	60,7	62,9	58,1	61,2	59,9	56,3	57,5	47,8	0	47,8
2021-Oct-23	29	86400	64,1	60,4	61,7	62,1	56,9	60,5	58,5	55,8	55,2	56,2	52,9	53,6
2021-Oct-24	29	82958	64,2	58,9	62,8	62,9	60,3	59,5	60,3	53,7	59,2	55	45,5	54,6
2021-Oct-25	29	86400	63,4	58,4	61,8	60,6	53,7	59,7	59,1	54	57,5	55,4	51,2	53,5
2021-Oct-26	41	86400	62,8	58,9	60,5	60,2	56,4	58	60,4	57,8	57,1	53,7	48,7	52,1
2021-Oct-27	17	86400	63,1	54,6	62,4	61,1	56,9	59	58,5	48,9	58	54,8	0	54,9
2021-Oct-28	25	86400	63	56,8	61,9	62	55,6	60,9	59,7	52,7	58,8	53,4	47,8	52
2021-Oct-29	29	83598	64,8	59,6	63,3	61,2	56	59,8	59,4	55,6	57,2	57,4	51,7	56
2021-Oct-30	33	86474	61,1	58,7	59,6	61,1	55,6	59,8	59,8	57,2	56,6	48,2	49,7	48,3
2021-Oct-31	20	86400	61,2	54,4	60,3	59,6	53,2	58,5	59,9	55,1	58,2	50,2	29,8	50,3

Monthly Trend - October 2021

Monitor W3: 51 Plakalnica Str. City Hall



Date	Airport Events	Seconds in Climates	LDEN (00:00-23:59), dB			LDay (07:00-18:59), dB			LEvening (19:00-22:59), dB			LNight (23:00-06:59), dB		
			Total LDEN	Aircraft LDEN	Commun. LDEN	Total Leq	Aircraft Leq	Commun. Leq	Total Leq	Aircraft Leq	Commun. Leq	Total Leq	Aircraft Leq	Commun. Leq
2021-Oct-01	42	86400	60,5	54,3	59,4	60	55	58,5	58	53,2	56,3	49,3	0	49,3
2021-Oct-02	31	86400	61,5	56,1	60,1	60,4	54,2	59,2	58,5	52,4	57,3	51,8	47,3	50
2021-Oct-03	24	86400	60,9	55,2	59,6	57,2	48,9	56,6	59,2	55,6	56,9	51,9	44,8	51
2021-Oct-04	25	83498	60,6	55	59,2	60,4	54,7	59,1	54,8	46,6	54,1	51,2	46,6	49,3
2021-Oct-05	31	86400	62,1	58,1	60,1	59,4	51,1	58,9	57,3	50,3	56,4	54,4	52	50,8
2021-Oct-06	38	86400	62,7	57,8	61,2	60,5	55,7	58,9	57,4	50,5	56,5	54,9	50,4	53,1
2021-Oct-07	36	86400	63,3	59,7	60,8	60,2	52,5	59,6	59	54,5	57,1	55,5	53,3	51,5
2021-Oct-08	39	86400	61,4	55,3	60,4	60,8	54,4	60	59,1	55,8	56,5	50,2	0	50,2
2021-Oct-09	31	86400	63,1	58	61,6	59,8	55,7	57,8	59,6	55	57,7	55,2	49,2	54
2021-Oct-10	41	86400	63,8	60	61,6	59,9	52,9	59	61	56,3	59,3	55,8	53	52,6
2021-Oct-11	37	86400	62,3	57,4	60,8	61	53,8	60,3	56,7	50,6	55,5	54	50,4	51,7
2021-Oct-12	42	86400	62,8	59,9	59,7	60,4	55,8	58,7	58,1	54,2	55,9	54,8	52,9	50,3
2021-Oct-13	41	86400	61,8	57,6	59,8	60,8	57,1	58,6	56,7	51,9	54,9	53	48,7	51
2021-Oct-14	30	86400	61,9	56,2	60,7	61,3	56,2	59,8	59,5	56,1	57	51,1	0	51,1
2021-Oct-15	36	86400	62,9	57,2	61,6	60,7	54,6	59,6	58,5	54	56,6	54,8	48,8	53,6
2021-Oct-16	36	86400	62	58,8	59,3	61	57,8	58,3	57,1	51,7	55,7	53,1	50,6	49,7
2021-Oct-17	24	86400	60,8	55,3	59,5	59,7	53,3	58,6	58	52,1	56,8	51	46,5	49,1
2021-Oct-18	39	86400	61,6	57,8	59,4	60,7	56,9	58,5	55,9	52,1	53,7	53	49,1	50,8
2021-Oct-19	26	86400	61,2	54	60,3	59,9	53,3	58,9	58,3	53,3	56,8	51,4	39,6	51,1
2021-Oct-20	23	86400	61,1	54,5	60	60,8	55,2	59,5	56,2	48,8	55,4	51,3	43,6	50,6
2021-Oct-21	26	86400	61,1	54,5	60,1	60,1	55,2	58,4	58,7	53,4	57,3	50,7	0	50,7
2021-Oct-22	28	86400	60,7	54,3	59,7	60,6	55,4	59,2	57,2	52,6	55,5	49,9	0	49,9
2021-Oct-23	29	86400	62	57,5	60,1	59,4	53,7	58,1	56,7	53,6	53,7	54,3	49,9	52,4
2021-Oct-24	30	86400	62	54,6	61,2	59,6	56,2	57,1	58,3	50,2	57,6	53,7	39,3	53,6
2021-Oct-25	31	82822	62,4	56,1	61,4	59,9	52,8	59,2	57,1	51,7	55,7	54,6	48,3	53,6
2021-Oct-26	39	86400	62,1	56	61	59,6	53,1	58,8	58,7	55	56,4	53,6	45,9	53
2021-Oct-27	18	86400	61,2	52	60,7	59,4	53,4	58,3	57,6	49,8	56,8	52,3	0	52,4
2021-Oct-28	24	86400	61,4	53,1	60,7	59,7	51,4	59,2	57,2	49,8	56,4	52,7	44,2	52,1
2021-Oct-29	27	84070	62,4	57,8	60,7	59,8	52,7	59	57,6	52,2	56,3	54,8	51,2	52,3
2021-Oct-30	35	90000	60,6	55,7	59,8	59,3	53	58,3	57,5	53,3	55,5	50,9	46,8	51
2021-Oct-31	19	86400	61,2	51,7	60,8	58,1	50,6	57,3	58,3	52,3	57,1	52,8	0	52,9

Monthly Trend - October 2021

Monitor W4: 1, Han Sevar Str., 74 DG



Date	Airport Events	Seconds in Climates	LDEN (00:00-23:59), dB			LDay (07:00-18:59), dB			LEvening (19:00-22:59), dB			LNight (23:00-06:59), dB		
			Total LDEN	Aircraft LDEN	Commun. LDEN	Total Leq	Aircraft Leq	Commun. Leq	Total Leq	Aircraft Leq	Commun. Leq	Total Leq	Aircraft Leq	Commun. Leq
2021-Oct-01	41	86400	61,7	56,7	60,1	62,6	58,3	60,7	57,6	54	55,2	48,9	0	48,9
2021-Oct-02	31	86400	64	60,3	61,5	61,3	55,7	59,9	61	56,8	58,9	55,4	52,8	51,9
2021-Oct-03	24	86400	62,8	58,9	60,5	56,2	49,6	55,1	62	59,7	58,1	54,1	48,7	52,6
2021-Oct-04	23	86400	59,6	54,3	58,2	59,8	52	59,1	53,5	48,5	51,9	49,9	46,6	47,1
2021-Oct-05	32	86400	64,8	62,8	60,6	61,8	55,9	60,5	59,7	55	57,9	57,4	56,7	49,1
2021-Oct-06	37	86400	65,1	62,1	62,1	63,3	59	61,4	59,3	54,3	57,7	57,1	55,1	52,8
2021-Oct-07	38	86400	66,1	64,2	61,7	62,9	57,6	61,6	61,7	58,7	58,7	58,4	57,6	50,5
2021-Oct-08	40	86400	62,5	57,9	60,7	63,2	59,2	61	58,4	55,8	55	50,6	0	50,6
2021-Oct-09	34	86400	65,4	61,2	63,3	58,6	54	56,8	62,3	59,7	58,8	58,2	53,3	56,6
2021-Oct-10	40	86400	66,7	64,4	62,7	62,2	57	60,6	64,3	60,1	62,3	58,5	57,8	50,8
2021-Oct-11	37	86400	63,5	59,7	61,2	63,5	59,4	61,4	58	55,4	54,6	53,8	49,8	51,6
2021-Oct-12	40	86400	61,7	57,4	59,8	60	53,8	58,9	57,7	53,1	55,8	53,1	49,8	50,4
2021-Oct-13	39	86400	61	56	59,5	60,7	55,2	59,4	55,4	51,1	53,4	51,7	47	49,9
2021-Oct-14	30	86400	61,3	54,7	60,4	61,1	54,7	60,1	58,9	54,5	57,1	49,5	0	49,6
2021-Oct-15	36	86400	62,3	56,9	60,9	61,7	56,7	60,2	56,7	52,2	54,9	53,2	47	52,2
2021-Oct-16	36	86400	60,8	57	58,5	60	56,1	57,8	55,8	49,7	54,6	51,7	48,6	48,9
2021-Oct-17	24	86400	58,7	53,6	57,1	57,2	51,2	56	56,3	50,2	55,2	48,8	45,1	46,3
2021-Oct-18	36	86400	60,8	56,1	59,1	60,5	55,2	59,2	54,5	50,3	52,4	51,7	47,4	49,7
2021-Oct-19	25	86400	60,3	52,6	59,6	60	51,9	59,5	56,7	52,1	55	49,8	37,6	49,6
2021-Oct-20	20	86400	61	56,4	59,3	61,1	53,9	60,5	56	52,3	53,5	50,8	48,3	47,3
2021-Oct-21	26	86400	59,2	52,4	58,3	58,5	52,8	57,2	56,9	51,8	55,4	48,4	0	48,4
2021-Oct-22	25	86400	58,9	52,3	57,8	59,2	53,3	58	55,5	50,7	53,8	47	0	47
2021-Oct-23	27	86400	61,7	55,6	60,5	57,8	51,5	56,8	58,8	52,5	57,6	53,7	47,8	52,4
2021-Oct-24	29	86400	62,1	55,5	61,1	58,6	54,8	56,4	58,6	50,3	58	54,2	46,5	53,4
2021-Oct-25	32	86400	64	60,7	61,2	61,6	56,4	60,1	58,7	55,9	55,4	56,2	53,6	52,7
2021-Oct-26	32	86400	65,9	59,9	64,6	60,9	57,1	58,5	66,8	58,7	66,1	53,4	49,9	50,8
2021-Oct-27	16	86400	59,7	50,5	59,2	57,9	51,8	56,7	55,4	48,4	54,4	51,3	0	51,3
2021-Oct-28	20	86400	62,4	56,8	61,1	59,4	52,1	58,5	58,8	54	57,1	54,4	49	53
2021-Oct-29	30	86400	65,3	62,2	62,4	60,8	55,6	59,2	59,5	56,5	56,5	58,4	55,7	55,2
2021-Oct-30	34	90000	61,8	60,1	59,7	61,2	57,1	59,1	59,6	57,6	55,2	50,8	51,3	50,3
2021-Oct-31	21	86400	61,9	56,3	60,5	59,6	54,8	57,9	61	57,2	58,7	51	0	51,1



Monthly Trend - October 2021

Monitor W6: 48, Bregalnitza Str., 1 DG

Date	Airport Events	Seconds in Climates	LDEN (00:00-23:59), dB			LDay (07:00-18:59), dB			LEvening (19:00-22:59), dB			LNight (23:00-06:59), dB		
			Total LDEN	Aircraft LDEN	Commun. LDEN	Total Leq	Aircraft Leq	Commun. Leq	Total Leq	Aircraft Leq	Commun. Leq	Total Leq	Aircraft Leq	Commun. Leq
2021-Oct-01	38	86400	54,5	49,1	53	56,3	51,3	54,7	48,8	43,6	47,4	39	0	39
2021-Oct-02	35	86400	55,4	52,6	52,1	53,1	49,2	50,8	53,2	49,3	50,8	46	44,5	40,5
2021-Oct-03	17	86400	54,3	51,7	50,8	48,6	35,6	48,4	53,7	52,1	48,5	45,1	42,6	41,6
2021-Oct-04	1	86400	52,1	42	51,7	52,8	0	53	47	0	47	40,7	36,8	38,5
2021-Oct-05	36	86400	58,8	56,3	55,3	56,9	49,3	56,2	52,7	50,2	49	51	49,9	44,2
2021-Oct-06	44	86400	58,2	54,6	55,6	56,5	52,9	54	51,5	46,1	50	50,3	47,1	47,5
2021-Oct-07	44	86400	58,5	56,5	54,2	55,2	51,2	52,9	54	50,4	51,4	50,9	49,8	44,4
2021-Oct-08	32	86400	58,8	49,7	58,3	57,4	52,2	55,9	51,9	43,2	51,2	50,9	0	50,9
2021-Oct-09	17	86400	58,1	53,6	56,2	52,9	0	52,9	55	52,4	51,5	50,6	46,2	48,7
2021-Oct-10	56	86400	59,6	57,7	55,3	56,1	52,6	53,5	56,9	53,6	54	51,4	50,5	44,4
2021-Oct-11	42	86400	56,8	52,1	55	57,3	53,2	55,2	51,1	47,5	48,5	46,2	39,1	45,3
2021-Oct-12	0	86400	53,8	0	53,9	55	0	55,1	48,6	0	48,6	41,2	0	41,1
2021-Oct-13	0	86400	52,6	0	52,6	51,3	0	51,3	45,7	0	45,7	44,6	0	44,6
2021-Oct-14	0	86400	59,1	0	59,1	56,8	0	56,8	50,2	0	50,2	52	0	52
2021-Oct-15	21	86400	58,7	46,5	58,4	55,7	49,3	54,7	48,9	37,1	48,6	51,8	0	51,8
2021-Oct-16	0	86340	52,5	0	52,5	54,3	0	54,3	43,9	0	43,9	39,6	0	39,6
2021-Oct-17	1	86400	49,9	24,5	49,8	50,7	27,5	50,7	43,8	0	43,8	38,7	0	38,7
2021-Oct-18	0	86400	51	0	51	52	0	52	44,9	0	44,9	39,7	0	39,7
2021-Oct-19	1	86400	52,6	32,5	52,6	52,9	35,5	52,9	45,6	0	45,6	43	0	43
2021-Oct-20	4	86400	54,1	46,9	53,2	54	0	54,1	49,2	44,4	47,5	44,2	40,2	41,9
2021-Oct-21	0	86400	54,8	0	54,9	56,6	0	56,8	46,2	0	46,2	42,3	0	41,5
2021-Oct-22	0	86340	51	0	51,1	51,9	0	52	46,2	0	46,2	39,1	0	39,1
2021-Oct-23	0	86400	55	0	55	46,4	0	46,4	44,8	0	44,8	49,2	0	49,2
2021-Oct-24	10	86400	52,5	48,3	50,4	48,8	42,4	47,7	50,7	46,2	48,7	43,7	40,4	40,9
2021-Oct-25	35	86400	57,2	53,2	55	55,7	49,2	54,6	50,9	47,3	48,3	49,2	46,2	46,1
2021-Oct-26	36	86400	54,9	51,8	52	54,4	50,3	52,2	53	50,9	48,8	43,2	40,1	40,2
2021-Oct-27	1	86400	50,4	32	50,4	51,3	35	51,2	46	0	46	38,4	0	38,4
2021-Oct-28	21	86400	55,5	50,5	53,8	52,5	45,6	51,6	51,1	47,5	48,7	47,7	43	45,9
2021-Oct-29	34	86400	57,5	55,6	53	53,7	47,5	52,5	52,1	50,6	46,7	50,3	49,1	44
2021-Oct-30	38	93420	53,5	51,1	51,9	54	50,4	51,5	52,2	50,6	47	38,7	37,4	42,4
2021-Oct-31	28	86400	53,2	49,8	50,6	52,1	48,3	49,7	52,6	50,6	48,3	39,7	0	39,7



Monthly Trend - October 2021

Monitor E1: 960m east of RWY 27



Date	Airport Events	Seconds in Climates	LDEN (00:00-23:59), dB			LDay (07:00-18:59), dB			LEvening (19:00-22:59), dB			LNight (23:00-06:59), dB		
			Total LDEN	Aircraft LDEN	Commun. LDEN	Total Leq	Aircraft Leq	Commun. Leq	Total Leq	Aircraft Leq	Commun. Leq	Total Leq	Aircraft Leq	Commun. Leq
2021-Oct-01	8	86400	75,6	57,3	75,9	72,7	55,9	73,1	76	68,3	0	68,5	50,1	68,8
2021-Oct-02	5	86400	75,1	63,5	74,9	73,4	66,5	72,8	83	68,8	45,1	67,1	0	67,2
2021-Oct-03	6	86400	75,3	47,4	75,6	72,1	46,8	72,9	83	69,5	0	68,1	39,7	68,1
2021-Oct-04	26	86400	79,6	64,8	80,9	76,7	62,3	78,9	91	75	62,2	71,9	55,8	72,9
2021-Oct-05	25	86400	81,9	65	83,1	78,3	64,8	80,5	93	75,4	62,6	74,9	53	75,8
2021-Oct-06	25	86400	80	61	81,7	76,8	61,4	78,1	85	73,5	59,5	72,8	45,4	74,7
2021-Oct-07	13	86400	78,1	55,4	79	72,5	51,9	73,1	82	70,6	0	71,7	49,1	72,7
2021-Oct-08	12	86400	75,8	54,4	76,1	72,1	56,7	72,5	86	69,4	47,2	68,8	37,5	69,1
2021-Oct-09	12	86400	77,3	60,7	78,1	71,6	58,2	71,8	84	70,5	0	70,9	54	71,8
2021-Oct-10	15	86400	78,8	58,6	79,5	72,5	58,1	72,8	95	70,7	58,9	72,6	0	73,5
2021-Oct-11	7	86400	75,6	61,1	75,8	69,9	0	69,9	76	68,3	0	69,3	55,8	69,5
2021-Oct-12	31	86400	77,8	64,5	78,1	72,4	60,8	72,7	95	73,5	60,5	70,7	56,9	71,1
2021-Oct-13	25	86400	78,9	64,3	79,7	73,6	61	74,4	87	73,9	55,5	72	57,5	72,8
2021-Oct-14	11	86400	78,3	65,7	78,6	70,9	38,8	71,2	89	69,6	52,7	72,3	60,4	72,6
2021-Oct-15	23	86400	78,5	65,9	79	72,8	60	73,2	91	73,3	65	71,8	57,2	72,4
2021-Oct-16	35	86400	83,1	69,5	85,5	76,4	64,8	77,9	96	79,3	67,1	76,2	61,4	78,6
2021-Oct-17	46	86400	80,6	68,2	82	75,3	65,3	75,8	90	74,9	64,2	73,8	60,3	75,5
2021-Oct-18	31	86400	82,7	68,1	84,6	76,7	65	77,6	92	76,1	58,6	76,2	61,4	78,3
2021-Oct-19	41	86400	81,1	70,3	82,8	77,4	67	78,7	91	73,1	63,6	74,3	63,2	76,2
2021-Oct-20	34	86400	79,1	65,9	80,4	77,5	65,8	79	87	73,2	61,9	71,1	55,4	72,3
2021-Oct-21	20	86400	77	59,9	77,4	74,9	59,5	75,8	84	70,9	54,3	69,2	50,7	69,5
2021-Oct-22	24	86400	75,9	58	76,3	72,6	59,3	73,1	81	69,7	52,4	68,7	45,4	69,2
2021-Oct-23	11	86400	78,7	63,9	79,2	70,7	52,8	70,8	90	73,3	61,1	72,4	57	72,9
2021-Oct-24	23	86400	76,8	58,8	77,3	72,8	57,3	73,1	86	69,9	52,4	69,9	50,7	70,6
2021-Oct-25	22	86400	75,3	58,3	75,7	73,9	59,8	74,7	89	70,4	55,9	66,9	0	67,1
2021-Oct-26	11	86400	75,3	59,7	75,5	72,8	54,2	73,4	84	67,1	47,6	68,2	53,6	68,2
2021-Oct-27	27	86400	74,4	61,6	74,3	72,8	61,8	72,9	88	67,3	48,7	66,5	52,8	66,4
2021-Oct-28	22	86400	75,4	62	75,5	74,5	59,9	74,9	81	68,1	46,6	67	55	66,9
2021-Oct-29	18	86400	76,3	58,5	76,8	74,2	61,5	75	83	69,2	0	68,7	0	69,2
2021-Oct-30	25	90000	79,1	66,6	80,1	77	62	77,6	96	74,5	60,9	70,7	59,5	71,9
2021-Oct-31	30	86400	78,1	65,3	78,9	76,6	63,5	77,8	92	72,1	58,3	70	57,6	70,5



Monthly Trend - October 2021

Monitor E2: Krivina, 155 School

Date	Airport Events	Seconds in Climates	LDEN (00:00-23:59), dB			LDay (07:00-18:59), dB			LEvening (19:00-22:59), dB			LNight (23:00-06:59), dB		
			Total LDEN	Aircraft LDEN	Commun. LDEN	Total Leq	Aircraft Leq	Commun. Leq	Total Leq	Aircraft Leq	Commun. Leq	Total Leq	Aircraft Leq	Commun. Leq
2021-Oct-01	33	86400	54,9	49,6	53,5	53,2	49,2	51,2	50,6	48	47,3	46,4	36,9	45,9
2021-Oct-02	36	86400	55,6	51,9	53,2	54	48,8	52,6	50,3	47,5	47,3	47,2	44,2	44,4
2021-Oct-03	26	86400	55,3	51,4	53	50,9	43,3	50,1	50,4	47,3	47,5	48,1	44,7	45,6
2021-Oct-04	22	86400	55	52,3	51,6	50,2	44,3	49	47,9	44,4	45,4	48,3	46,3	44,1
2021-Oct-05	34	86400	56	53,1	52,9	52,7	47	51,4	51,2	48,1	48,3	48,5	46,4	44,3
2021-Oct-06	37	86400	54,9	51,1	52,6	52,9	48,9	50,8	51,7	49,8	47,2	46	40,8	44,4
2021-Oct-07	40	86400	56,2	52,2	54	53,5	49,1	51,7	52,7	49,2	50,2	47,9	44	45,7
2021-Oct-08	32	86400	56,4	49,3	55,5	54,2	49,3	52,7	48,6	40,1	48	49	40,5	48,4
2021-Oct-09	21	86400	55,8	50,7	54,2	55,1	44,9	54,7	49,1	41,6	48,3	47,2	44,5	43,9
2021-Oct-10	36	86400	55,2	50,6	53,4	53	49,3	50,7	50,7	47,9	47,6	47	40,7	45,9
2021-Oct-11	34	86400	54,7	49,2	53,4	53,2	49	51,3	49,1	45,4	46,8	46,6	38,8	45,8
2021-Oct-12	5	86400	55,4	36,7	55,4	53,6	37,1	53,6	49,9	0	49,9	47,4	28,1	47,3
2021-Oct-13	7	86400	55,2	43,2	55	53,1	32,6	53,1	50,9	44,6	49,8	47	31,5	46,9
2021-Oct-14	11	86400	56,7	51,7	55,1	53,4	33,9	53,4	50,3	39,3	49,9	49,6	46,3	46,8
2021-Oct-15	27	86400	55,2	48,4	54,2	52,6	46,8	51,4	50,7	46,4	48,7	47,2	38,2	46,6
2021-Oct-16	5	86400	55,4	46,5	54,8	52,3	33,4	52,3	48,5	0	48,5	48,3	41,2	47,4
2021-Oct-17	12	86400	55,5	48,3	54,6	52,1	42,2	51,7	48,2	37,4	47,9	48,5	42,3	47,4
2021-Oct-18	10	86400	55,7	39,7	55,6	52	42,6	51,5	50,6	27,7	50,6	48,4	0	48,4
2021-Oct-19	14	84146	55,2	51,3	52,9	52,2	43,9	51,6	46,9	0	46,9	48,4	45,9	44,8
2021-Oct-20	21	84979	55,8	52,6	53,1	51,7	40,9	51,4	50	47,2	46,9	48,9	46,5	45,2
2021-Oct-21	13	77134	57,6	51	56,6	52,4	42,2	52,1	52,3	39,9	52,1	50,3	44,8	48,9
2021-Oct-22	20	86400	56,1	49,1	55,3	52,7	41,1	52,4	51,2	43,3	50,5	48,6	42,8	47,5
2021-Oct-23	10	86400	56,7	44	56,5	53,1	44,7	52,5	49,9	0	49,9	49,7	35	49,6
2021-Oct-24	18	86400	55,6	52,3	53	51,8	42,8	51,2	50,7	47,4	48	48,4	46	44,7
2021-Oct-25	36	86400	54,4	51,1	51,8	53,6	48,5	52,1	48	43,4	46,2	45,9	44	41,7
2021-Oct-26	34	86400	55,2	51,4	52,9	53,2	48,6	51,4	51,1	48	48,3	46,8	43	44,4
2021-Oct-27	22	86400	55,5	50,5	54	53,8	45,2	53,2	48,7	45,2	46,1	47,7	43,7	45,7
2021-Oct-28	33	83295	56	52,1	53,8	54,3	46,2	53,6	52,2	49,9	48,4	47,1	44	44,1
2021-Oct-29	32	86400	56	51,3	54,2	52,5	46,3	51,4	51,3	48,2	48,5	48,5	43,8	46,7
2021-Oct-30	33	90000	56,1	51,5	54,2	54,3	49,9	52,4	52,8	43,9	52,2	47	43,6	44,2
2021-Oct-31	42	86400	56,1	51,9	54,1	52,3	48,7	49,9	52,1	49,3	48,9	48,6	43,5	47,1

Monthly Trend - November 2021

Monitor W1: 920m west of RWY 09



Date	Airport Events	Seconds in Climates	LDEN (00:00-23:59), dB			LDay (07:00-18:59), dB			LEvening (19:00-22:59), dB			LNight (23:00-06:59), dB		
			Total LDEN	Aircraft LDEN	Commun. LDEN	Total Leq	Aircraft Leq	Commun. Leq	Total Leq	Aircraft Leq	Commun. Leq	Total Leq	Aircraft Leq	Commun. Leq
2021-Nov-01	44	86400	64,9	62,3	61,5	62,6	61	57,4	61,8	60,2	56,5	56,2	52	54,3
2021-Nov-02	21	86400	62,6	55,4	61,8	62,8	58	61,2	59,4	42,6	59,3	50,9	38	50,8
2021-Nov-03	41	86400	64,6	61	62,1	61,1	58,9	57,2	62,2	57,3	60,6	56,1	52,5	53,7
2021-Nov-04	32	86400	66,1	63,2	63,1	63,2	57,8	61,9	64,6	60,3	62,5	56,7	55,6	50,1
2021-Nov-05	25	86400	62,8	60,1	59,5	62,7	59,1	60,3	56,8	53,9	53,5	53,4	51,7	48,5
2021-Nov-06	17	86400	59,7	55,2	57,8	61,4	58,1	58,7	51,4	0	51,4	47,2	34,6	46,9
2021-Nov-07	24	86400	64,1	59,5	62,4	61,6	57,1	59,7	62,5	58,2	60,4	54,6	49,3	53,1
2021-Nov-08	22	86400	61,5	57,9	59	60,8	57,5	58,2	58,7	50,7	58	51	49,3	46
2021-Nov-09	25	86400	62,8	60,5	59,2	59	54,6	57,1	58,5	57,5	52	55,4	53,1	51,6
2021-Nov-10	46	86400	66,5	63,2	63,8	64,4	60,2	62,5	63,2	59,5	61	57,7	55,1	54,2
2021-Nov-11	25	86400	63,6	59,6	61,4	60,4	57,4	57,4	64	60,8	61,2	50,9	26,8	50,9
2021-Nov-12	23	86400	61,3	56,2	59,8	61,1	57,9	58,3	58,1	53,4	56,3	50,6	0	50,7
2021-Nov-13	21	83014	61	57,2	58,8	61,2	57,5	58,9	57	54,2	53,6	50	44,7	48,5
2021-Nov-14	19	84740	61,9	57,5	60	59	54,9	56,9	62,7	58,8	60,4	47,3	0	47,3
2021-Nov-15	14	85554	62	56,7	60,5	62,8	57,2	61,5	57,6	55,8	53,1	49,5	0	49,5
2021-Nov-16	23	86400	66,8	64,8	62,5	61,6	57,2	59,6	61,7	58,4	59	60	58,6	54,4
2021-Nov-17	30	86400	64,8	60,2	63,1	64,8	59,1	63,6	61,7	59,1	58,2	53,3	48,1	52,2
2021-Nov-18	31	86400	61,8	59,3	58,3	59,4	53,9	58	58,8	56,8	54,5	53,1	51,6	48
2021-Nov-19	41	86400	64	62,1	59,5	61,2	57,9	58,6	59,2	56,1	56,3	56,3	55,2	49,7
2021-Nov-20	26	86400	60,1	55,7	58,2	61	58	58,1	53,1	50,4	49,7	49,2	0	49,4
2021-Nov-21	24	86400	62,3	59	59,7	59,4	55,3	57,3	58,4	55,5	55,4	54,3	51,3	51,6
2021-Nov-22	33	86400	61,8	59	58,7	61,8	59,2	58,5	58,8	56,4	55,1	50,5	46,5	48,3
2021-Nov-23	25	83754	63,2	60,5	59,9	61,6	55,6	60,4	59,7	57,3	56	54,1	52,7	48,5
2021-Nov-24	49	86400	65,1	61,8	62,4	63,3	61,1	59,4	62,4	59,4	59,4	55,8	51	54,1
2021-Nov-25	27	86400	64,5	60,6	62,3	62,8	60,3	59,2	61,1	56,1	59,4	55,6	50,7	53,9
2021-Nov-26	30	86400	64,8	59,3	63,1	66	59,3	64,6	60,7	58,1	57,4	51,1	44,6	49,9
2021-Nov-27	18	86400	61,4	57,5	59,2	60,9	57,3	58,4	59,2	53,7	57,8	50	47,3	46,8
2021-Nov-28	24	86400	63,2	58,2	61,6	61,4	56,9	59,6	62,8	56,6	61,6	50,8	47,2	48,3
2021-Nov-29	31	86400	61,6	58,1	59,1	61,5	58,6	58,5	58,9	56,5	55,2	50	41,5	49,4
2021-Nov-30	33	69256	60	57,1	57	59,5	54,8	57,9	55,4	54	50,1	50,6	49,1	45,5

Monthly Trend - November 2021

Monitor W2: 18, Gr. Tzambalak Str., 106 School



Date	Airport Events	Seconds in Climates	LDEN (00:00-23:59), dB			LDay (07:00-18:59), dB			LEvening (19:00-22:59), dB			LNight (23:00-06:59), dB		
			Total LDEN	Aircraft LDEN	Commun. LDEN	Total Leq	Aircraft Leq	Commun. Leq	Total Leq	Aircraft Leq	Commun. Leq	Total Leq	Aircraft Leq	Commun. Leq
2021-Nov-01	34	86400	63,5	60,2	60,8	62,8	61	58,3	59,5	56,5	56,6	53,7	47,2	52,8
2021-Nov-02	17	86400	60,8	51,3	60,3	59,8	54,1	58,6	58,4	40,8	58,3	50,2	0	50,3
2021-Nov-03	39	86400	63,8	60,4	61,2	61,5	59,2	57,9	60,6	56,1	58,9	55,1	51,5	52,6
2021-Nov-04	32	84570	63,9	60,5	61,2	60,9	56,5	59	62,3	58,7	59,8	54,3	51,8	50,8
2021-Nov-05	23	86400	62,9	59,1	60,7	61,2	57,5	58,9	57	52,6	55	54,9	51,2	52,7
2021-Nov-06	16	86400	61,4	55,2	60,3	61,9	58,2	59,6	55,3	0	55,4	51	0	51,1
2021-Nov-07	28	86400	63,6	59	61,9	59,9	55,5	58,1	61,1	57,3	58,8	55,3	49,9	53,9
2021-Nov-08	24	86400	62,5	58,8	60,1	61,2	57,3	58,9	59,7	55,1	58	52,7	49,9	49,5
2021-Nov-09	21	86400	63,1	60,7	59,4	60	54,2	58,8	59,5	57,8	54,5	55	53,3	50,1
2021-Nov-10	39	86400	63,5	59,9	61,1	61,8	56,7	60,3	59,3	55,3	57,2	54,9	52,3	51,5
2021-Nov-11	27	86400	62,4	58	60,5	61	57,2	58,8	61,1	58,4	57,8	51	0	51
2021-Nov-12	22	86400	61,1	55,8	59,7	61,4	57,5	59,2	57,6	52,5	56	49,5	0	49,6
2021-Nov-13	19	86400	61,5	55,3	60,4	61,5	57,5	59,3	55,7	50,2	54,2	51,9	32,2	52
2021-Nov-14	20	86400	61,6	56,9	59,9	60,6	55,1	59,2	60,8	57,9	57,8	48,7	0	48,7
2021-Nov-15	13	86400	61,4	55,4	60,2	60,8	53,7	60	58,6	56,3	54,6	50,6	0	50,7
2021-Nov-16	25	86400	64,2	61,7	60,5	59,5	54,2	58,1	58,8	54,2	56,9	57,2	55,6	52,2
2021-Nov-17	28	83247	61,7	57,2	59,8	61,5	56,5	59,9	58,8	55,6	56,2	50,4	45	49
2021-Nov-18	27	83753	63,8	59,2	62	60,3	53,9	59,3	62,6	55,8	61,6	54,2	51,6	50,7
2021-Nov-19	42	86400	64,5	61,7	61,2	61,6	58	59,3	59,5	55,7	57,3	56,8	54,7	52,6
2021-Nov-20	26	83704	61,1	55,6	59,7	61,8	58	59,7	54,9	50,2	53,1	50,4	0	50,4
2021-Nov-21	21	86400	62,7	59,1	60,3	60,2	55,2	58,6	59,3	56,2	56,4	54,2	51,1	51,6
2021-Nov-22	31	86400	61,7	59,1	58,4	62,1	59	59,1	58,2	56,7	53	50	46,8	47,2
2021-Nov-23	26	86400	64	60,5	61,5	61,4	56,1	60	60,2	57,4	56,9	55,8	52,8	52,8
2021-Nov-24	45	86400	62,8	59,4	60,1	62,6	59,8	59,4	59,2	55,7	56,7	52,1	47,7	50,2
2021-Nov-25	28	86400	62,5	57,2	60,9	61,5	57,1	59,7	58,1	52,1	56,9	53,3	47,5	51,9
2021-Nov-26	26	86400	62,1	56,6	60,5	61,4	55,9	59,7	58,6	55,4	55,8	52,1	44,1	51,4
2021-Nov-27	21	86400	61,9	56,2	60,6	60,3	55,9	58,4	60,9	50,4	60,4	50,6	46,9	48,3
2021-Nov-28	20	86400	62,3	57,7	60,4	61,3	56,3	59,8	60,3	55,3	58,7	51,3	47,9	48,6
2021-Nov-29	27	86400	62	57,9	59,9	61,8	58,6	59,1	58,4	56,1	54,4	51,4	40,8	51,1
2021-Nov-30	39	72000	61	57,3	59	60,7	55,6	59,4	56,8	53,8	54	51,2	49,1	47,1

Monthly Trend - November 2021

Monitor W3: 51 Plakalnica Str. City Hall



Date	Airport Events	Seconds in Climates	LDEN (00:00-23:59), dB			LDay (07:00-18:59), dB			LEvening (19:00-22:59), dB			LNight (23:00-06:59), dB		
			Total LDEN	Aircraft LDEN	Commun. LDEN	Total Leq	Aircraft Leq	Commun. Leq	Total Leq	Aircraft Leq	Commun. Leq	Total Leq	Aircraft Leq	Commun. Leq
2021-Nov-01	30	86400	61,7	56,5	60,2	60,8	57,3	58,5	57,1	53,1	55	52,5	43,1	52
2021-Nov-02	17	86400	60,7	48,8	60,5	59,8	50,9	59,4	57,7	44,6	57,5	50,6	0	50,6
2021-Nov-03	36	86400	62	56,6	60,6	60,2	55,9	58,3	58,7	53,8	57,1	53	46,2	52,1
2021-Nov-04	33	86400	62,4	57,5	60,9	61	52,7	60,8	59,4	56,4	56,6	52,8	48,7	50,9
2021-Nov-05	26	86400	60,9	55,7	59,5	59,7	54,2	58,4	57,5	49,9	56,7	51,5	47,6	49,4
2021-Nov-06	15	86400	59,1	52,2	58,2	59,5	55	57,6	53,3	42	53	48,9	0	49
2021-Nov-07	31	86400	61,4	56,1	60	58,1	52,2	56,9	59	55,7	56,3	52,9	45,9	52
2021-Nov-08	25	86400	60,8	56	59,2	59,3	53,7	58,1	57,6	51,7	56,4	51,5	47,8	49,2
2021-Nov-09	21	86400	62,2	57,2	60,7	60,7	51,2	60,5	57,7	55,2	54,2	53,5	49,3	51,4
2021-Nov-10	44	86400	62,8	57,4	61,5	60,5	54,4	59,5	58,1	52,5	56,7	54,9	49,9	53,4
2021-Nov-11	24	86400	62	54,7	61,2	59,7	53,9	58,5	59,1	55,2	57	53,1	0	53,1
2021-Nov-12	22	86400	61,6	52,3	61,2	60	53,7	58,9	58,6	49,8	58	52,4	0	52,4
2021-Nov-13	18	86400	61	51,8	60,5	59,5	54	58,1	55,5	46,8	54,9	52,8	0	52,9
2021-Nov-14	19	86400	60,8	53,3	59,9	58,1	51,8	57	58,6	54,2	56,7	51,6	0	51,7
2021-Nov-15	13	86400	60,7	51,9	60,2	60	51,5	59,5	56,9	52,1	55,3	51	0	51
2021-Nov-16	29	86400	62,8	59	60,5	59,8	52,7	59	57,6	51,1	56,6	55,3	52,8	51,7
2021-Nov-17	33	86400	61,4	54,6	60,5	60,6	54,9	59,4	57,2	52,2	55,7	52	41,1	51,7
2021-Nov-18	26	86400	61,1	54,9	59,9	58,9	50	58,4	56,5	51,3	55	52,9	47,5	51,5
2021-Nov-19	39	86400	62	57,2	60,4	59,9	54,7	58,6	58,7	52,6	57,7	53,2	49,2	51
2021-Nov-20	25	86400	60,3	51,7	59,7	59,6	53,9	58,3	54,3	46,3	53,6	51,4	0	51,5
2021-Nov-21	16	86400	61,7	56,1	60,3	58,1	51,8	57	57,5	52,9	55,7	54,1	48,5	52,8
2021-Nov-22	33	86400	61,3	56,7	59,5	60,4	55,9	58,7	57,5	54,8	54,2	51,7	45,6	50,5
2021-Nov-23	23	86400	62,7	58,1	60,8	59,5	51,8	58,8	59,7	55	57,9	54,4	50,9	51,7
2021-Nov-24	45	86400	61,9	56,2	60,6	60,9	56,5	59,1	58,3	52,9	56,9	52,3	44,4	51,5
2021-Nov-25	28	86400	61,8	54,4	61	60	54,2	58,9	57,5	48,9	56,9	53,3	45	52,7
2021-Nov-26	29	86400	61,1	54,4	60,1	60,5	53	59,6	57,5	53,1	55,6	51,2	43	50,6
2021-Nov-27	20	86400	60,1	53,1	59,2	58,3	52,4	57,1	55,1	47	54,4	51,9	44,4	51,1
2021-Nov-28	19	86400	60,8	55,3	59,4	58,7	53,4	57,3	57,9	52,6	56,4	51,8	46	50,5
2021-Nov-29	27	86400	61,6	54,3	60,9	60,7	55,2	59,6	58,5	51,9	57,5	51,6	38,4	51,5
2021-Nov-30	35	72000	60,4	55	59,1	59,3	52,8	58,5	56,5	52,1	54,7	51,9	47,1	50,1

Monthly Trend - November 2021

Monitor W4: 1, Han Sevar Str., 74 DG



Date	Airport Events	Seconds in Climates	LDEN (00:00-23:59), dB			LDay (07:00-18:59), dB			LEvening (19:00-22:59), dB			LNight (23:00-06:59), dB		
			Total LDEN	Aircraft LDEN	Commun. LDEN	Total Leq	Aircraft Leq	Commun. Leq	Total Leq	Aircraft Leq	Commun. Leq	Total Leq	Aircraft Leq	Commun. Leq
2021-Nov-01	30	86400	62	57,9	59,8	58,6	54,5	56,6	58,8	57	53,9	53,9	48,1	52,6
2021-Nov-02	18	86400	60,9	53,7	60	61,1	55,6	59,6	56,9	49,7	56	50,1	0	50,1
2021-Nov-03	31	86400	61,6	56,7	59,9	58,6	53,6	57	59,6	55	57,9	52,5	47,5	50,9
2021-Nov-04	33	86400	63,8	61,4	60,2	60,4	54,8	59,1	62,8	60,5	58,9	54,1	52,7	48,4
2021-Nov-05	26	86400	61,9	55,8	60,7	60,6	56,4	58,5	61,1	50,3	60,8	49,5	45,3	47,5
2021-Nov-06	15	86400	57,5	50	56,7	57,6	52,8	55,9	54	39,5	53,8	46,4	0	46,4
2021-Nov-07	29	86400	60,5	56,3	58,5	59	55,1	56,7	57,9	55,5	54,3	50,9	43,8	50
2021-Nov-08	21	86400	59,6	54,8	57,9	58	51,5	56,9	56,6	49,6	55,7	50,3	47,4	47,1
2021-Nov-09	21	86400	60,3	55	58,8	58,1	49,2	57,5	56,2	53,4	53	52	46,7	50,5
2021-Nov-10	44	86400	64,3	61,4	61,2	62,4	58,8	60	60,3	56,6	57,9	55,7	53,5	51,7
2021-Nov-11	23	86400	62,2	58,4	59,9	59,3	52,1	58,5	61,7	59,7	57,3	51,5	45,6	50,2
2021-Nov-12	22	86400	60,5	50,2	60,1	59,5	51,6	58,8	57,2	47,9	56,7	50,7	0	50,7
2021-Nov-13	17	86400	59	51,4	58,2	57,4	51,7	56	55,7	50,8	54	50	0	50
2021-Nov-14	18	86400	60,4	53,7	59,3	55,9	49,9	54,7	59,8	55,5	57,9	50,7	0	50,7
2021-Nov-15	16	86400	59,8	53,9	58,5	60,6	55,8	58,9	54,5	50,5	52,3	48,5	0	48,5
2021-Nov-16	31	86400	65,1	63,2	60,5	61	57,1	58,8	59,2	56,2	56,1	58,1	56,9	52
2021-Nov-17	36	86400	62,3	58,7	60	62,6	59,1	60,3	58,6	56,2	54,9	50,8	45,2	49,5
2021-Nov-18	24	86400	60,7	53	60	59,1	49,9	58,8	55,8	49,5	54,7	52,3	45	51,5
2021-Nov-19	32	86400	61	54,5	60	59,3	52,9	58,3	57,5	50,8	56,5	52,1	45,7	50,9
2021-Nov-20	21	86400	58,9	49,4	58,5	58,4	51,6	57,5	53,4	44,3	52,8	49,8	0	49,8
2021-Nov-21	15	86400	59,6	54,6	57,9	56,2	49,9	55,1	56,2	51,8	54,2	51,6	46,9	49,9
2021-Nov-22	30	86400	59,2	55,2	57,1	58,7	54,4	56,8	55,6	53,1	52,1	49,1	44,1	47,5
2021-Nov-23	20	86400	61	56,6	59,1	58,3	49,6	57,7	56,9	53,2	54,6	52,9	49,5	50,4
2021-Nov-24	40	86400	62,8	59	60,5	61,3	57,3	59,2	60,3	57,1	57,5	52,9	48,7	50,8
2021-Nov-25	27	86400	63,3	58,5	61,6	61,7	58	59,5	58,9	53,2	57,5	54,7	49,3	53,2
2021-Nov-26	30	86400	62,1	57,5	60,2	62,8	57,8	61,2	58,3	55,8	54,8	49,4	42,3	48,5
2021-Nov-27	20	86400	59,1	53,6	57,7	58,7	52,9	57,4	56,1	51,6	54,2	48,4	42,4	47,2
2021-Nov-28	19	86400	61	56,3	59,2	58,1	54,2	56	60,3	55,1	58,7	50,3	45,7	48,5
2021-Nov-29	27	86400	61,1	52,5	60,6	60,6	53	59,9	58,2	50,7	57,4	50,5	37,4	50,3
2021-Nov-30	32	72000	61,1	53,8	60,3	59,7	51,7	59,1	56,5	50,7	55,3	53,4	45,9	52,6

Monthly Trend - November 2021

Monitor W5: 62,Iskar Str., NC "Acad.A.Stoyanov"



Date	Airport Events	Seconds in Climates	LDEN (00:00-23:59), dB			LDay (07:00-18:59), dB			LEvening (19:00-22:59), dB			LNight (23:00-06:59), dB		
			Total LDEN	Aircraft LDEN	Commun. LDEN	Total Leq	Aircraft Leq	Commun. Leq	Total Leq	Aircraft Leq	Commun. Leq	Total Leq	Aircraft Leq	Commun. Leq
2021-Nov-01	4	40080	58,2	36,5	58,3	57,2	36,9	57,3	58	0	58			
2021-Nov-02	22	47160	59,1	51,8	58,4	58,8	51,7	58,1	55,6	47,4	55			
2021-Nov-03	6	33660	57,4	38,6	57,5	57,4	38,6	57,5						
2021-Nov-04	1	8700	57,8	47,8	57,4	57,8	47,8	57,4	Проблеми с ел. захранването вечер и през нощта					
2021-Nov-05	29	83460	59,7	49	59,5	60,8	51,9	60,5	54	40	53,9	47,8	0	47,8
2021-Nov-06	5	86400	56,5	31,8	56,5	55,2	34,8	55,2	53,9	0	53,8	46,7	0	46,6
2021-Nov-07	27	86400	57,1	50,1	56,2	56,4	50,6	55,1	54,6	49,2	53,2	46,5	26,8	46,4
2021-Nov-08	6	86400	58	39	58	56,8	33,5	56,9	53	0	53	49,2	33,1	49,2
2021-Nov-09	4	86400	57,6	31,1	57,7	57,3	30,4	57,4	52,4	31,6	52,4	48,1	0	48,1
2021-Nov-10	55	86400	60,5	56,8	58,2	59,4	54,2	58,1	56,2	52,4	53,9	51,4	48,8	47,9
2021-Nov-11	21	86400	58,7	52,8	57,5	57,2	40,9	57,2	57,5	54,6	54,3	47,6	40,1	46,8
2021-Nov-12	4	86400	58,4	37,1	58,4	57,4	39,9	57,5	52,3	28,3	52,3	49,9	0	49,9
2021-Nov-13	7	86400	56,9	45	56,6	55,2	39,1	55,2	53,3	47,2	52,1	47,9	0	47,8
2021-Nov-14	10	86400	57,4	48,8	56,8	54,7	28,4	54,7	56,7	51,5	55,1	46,7	0	46,7
2021-Nov-15	24	86400	57,8	49,1	57,2	58,8	52,1	57,9	53,1	31,8	53,1	45,2	0	45,1
2021-Nov-16	42	86400	61,1	58,8	57,3	58,7	53	57,6	55,4	51,6	53	53,4	52,5	46,4
2021-Nov-17	52	86400	60,3	54,3	59,1	61,5	55,1	60,5	56,1	51,8	54,1	46,1	39,8	45
2021-Nov-18	1	86340	56,8	28,9	56,9	56,7	31,9	56,8	52,8	0	52,8	46,4	0	46,4
2021-Nov-19	7	86400	56,7	36,3	56,7	55,8	34,9	55,8	52,7	35,9	52,6	47,4	22,8	47,4
2021-Nov-20	2	86400	56,9	26,9	56,8	54,7	29,9	54,7	54,9	0	55	47,2	0	47,1
2021-Nov-21	5	86400	56,9	36,4	56,8	55,3	29,3	55,3	53,3	30,9	53,3	47,9	30	47,8
2021-Nov-22	9	86400	57	39,9	57	56,3	39,4	56,3	54,3	36,8	54,3	46,5	29,4	46,4
2021-Nov-23	4	86400	57	38,6	57	57,2	31,4	57,3	53,4	0	53,4	45,9	32,9	45,6
2021-Nov-24	37	86400	59,6	53,9	58,4	59,1	50,2	58,6	57,1	51,9	55,6	48,7	45,3	46,1
2021-Nov-25	33	86400	59,9	54,2	58,6	58,7	53,1	57,5	56,1	51	54,5	50,8	44,5	49,5
2021-Nov-26	33	86400	60,6	52,7	59,8	61,9	53	61,2	56,3	51,8	54,4	46,6	30,7	46,4
2021-Nov-27	7	86400	56,2	47,1	55,7	55	45,5	54,6	54,1	48,1	52,9	45,8	0	45,8
2021-Nov-28	16	86400	58,3	50,1	57,6	54,7	46,1	54,1	57	51,7	55,4	49,1	31	49
2021-Nov-29	4	86400	58,9	42,3	59	59	40,1	59,3	54,1	43,5	53,8	48,8	0	48,7
2021-Nov-30	5	72000	57,3	38,5	57,4	57,5	31,4	57,7	52,9	29,3	52,9	46	34,6	45,6

Monthly Trend - November 2021

Monitor W6: 48, Bregalnitsa Str., 1 DG



Date	Airport Events	Seconds in Climates	LDEN (00:00-23:59), dB			LDay (07:00-18:59), dB			LEvening (19:00-22:59), dB			LNight (23:00-06:59), dB		
			Total LDEN	Aircraft LDEN	Commun. LDEN	Total Leq	Aircraft Leq	Commun. Leq	Total Leq	Aircraft Leq	Commun. Leq	Total Leq	Aircraft Leq	Commun. Leq
2021-Nov-01	9	86400	55,5	50,5	53,9	53,9	0	54,1	51,9	50,1	47,2	46,5	42,4	44,4
2021-Nov-02	19	86400	53,4	47,5	52,1	55	49,5	53,5	48,1	43,2	46,5	38,8	0	38,8
2021-Nov-03	7	86400	54,6	49,4	53	53,1	0	53,2	52	48,9	49	44,8	41,4	42,1
2021-Nov-04	32	86400	57	53,8	54,3	55,6	47,7	55,1	55	53,1	50,4	46,7	44,9	41,9
2021-Nov-05	24	86400	55,6	47,5	55	57,7	50,5	57	47,7	0	47,7	40,1	0	40,1
2021-Nov-06	1	86400	49,8	25,9	49,8	50,8	28,9	50,7	44,4	0	44,4	37,9	0	37,9
2021-Nov-07	22	86400	51,3	47,6	48,9	51,2	48,7	47,7	48,2	46	44,4	40	0	40
2021-Nov-08	0	86400	53,9	0	54,1	55,9	0	56,1	45,9	0	45,9	39,8	0	39,8
2021-Nov-09	0	86400	53,5	0	53,6	54,7	0	54,8	45,3	0	45,3	42,3	0	42,3
2021-Nov-10	48	86400	57,4	54,3	54,5	56,5	51,6	55	52,5	50,2	48,5	48,3	46,3	44
2021-Nov-11	16	86400	55,7	50,7	54,2	54,8	38,3	54,9	54,1	52,8	48,3	44,1	36	43,4
2021-Nov-12	0	86400	53,4	0	53,5	54,9	0	55,1	47,1	0	47,1	40,3	0	40,3
2021-Nov-13	4	86400	50,1	42,7	49,2	49,8	35,8	49,6	47,6	45	44,1	38,7	0	38,7
2021-Nov-14	7	86340	50,8	46,6	48,7	46,2	0	46,2	51,5	49,4	47,2	38,6	0	38,6
2021-Nov-15	19	86400	54	47,6	53	55,9	50,6	54,5	47,4	0	47,4	39,3	0	39,3
2021-Nov-16	38	86400	57,5	55,8	52,4	53,8	49,9	51,5	51,9	49,4	48,1	50,3	49,4	43,2
2021-Nov-17	46	86400	56,3	52,5	54,1	57,9	53,5	56,1	51,4	49,6	46,8	41,2	37,4	38,9
2021-Nov-18	0	86340	50,8	0	50,8	51,1	0	51,1	45,6	0	45,6	40,5	0	40,5
2021-Nov-19	0	86400	50,9	0	50,9	51,4	0	51,4	45,6	0	45,6	40,2	0	40,2
2021-Nov-20	0	86400	53,1	0	53	48,4	0	48,4	43,8	0	43,8	46,7	0	46,6
2021-Nov-21	0	86400	48	0	48	46	0	46	43,5	0	43,5	39,7	0	39,7
2021-Nov-22	1	86400	52,7	31	52,7	50,7	34	50,6	45,9	0	45,9	45,1	0	45,1
2021-Nov-23	0	86400	51,9	0	51,9	51	0	51	46	0	46	43,3	0	43,3
2021-Nov-24	29	86400	56,1	52	54	54,6	48,6	53,3	53,4	50,3	50,6	46,4	42,9	43,9
2021-Nov-25	34	86400	56,1	52,3	53,8	55,2	51,1	53,1	51,2	47	49,1	47,2	43,6	44,5
2021-Nov-26	30	86400	55	50,5	53,1	55,7	51,4	53,6	51,6	49,1	47,9	42,1	0	42,1
2021-Nov-27	9	86400	51,9	46,3	50,5	51,8	45,7	50,6	50,1	46,7	47,4	38,8	0	38,8
2021-Nov-28	15	86400	58,7	47,8	58,3	50,2	44,5	48,8	53,3	49,4	51	52,3	0	52,4
2021-Nov-29	3	86400	56	41,4	56	55,1	37,6	55,3	48,1	43,2	46,4	47,8	0	47,8
2021-Nov-30	0	72000	52	0	52	52,8	0	52,8	44,8	0	44,8	40,8	0	40,8



Monthly Trend - November 2021

Monitor E1: 960m east of RWY 27



Date	Airport Events	Seconds in Climates	LDEN (00:00-23:59), dB			LDay (07:00-18:59), dB			LEvening (19:00-22:59), dB			LNight (23:00-06:59), dB		
			Total LDEN	Aircraft LDEN	Commun. LDEN	Total Leq	Aircraft Leq	Commun. Leq	Total Leq	Aircraft Leq	Commun. Leq	Total Leq	Aircraft Leq	Commun. Leq
2021-Nov-01	29	86400	79,3	66,6	80,1	76,6	65	77,2	71,7	58,9	71,8	72,1	58,9	73,1
2021-Nov-02	27	86400	77,4	65,6	77,7	76,6	62,6	77,2	70,1	56,1	70,1	69,1	58,7	69
2021-Nov-03	32	86400	81	70,1	81,5	71,4	62,3	71,3	75,3	65	75,8	74,8	63,7	75,3
2021-Nov-04	24	86400	80,5	66,2	81,3	78,2	66	78,7	77,8	63,4	78,3	71,7	55,1	72,7
2021-Nov-05	35	86400	78,1	64,1	78,8	76,5	66,1	77,4	69,4	52,4	69,5	70,6	51,1	71,2
2021-Nov-06	16	86400	75	62,3	74,9	70,9	58,9	71	67,9	54,4	67,7	68,2	55,4	68,1
2021-Nov-07	13	86400	77,4	64,9	77,7	73,1	50,4	73,6	71,8	62	72	70,5	58,2	70,7
2021-Nov-08	29	86400	79,2	69	79,3	74,7	63,1	75,1	75,8	59,6	76,1	71,6	62,9	71,5
2021-Nov-09	24	86400	79,4	65,8	80	75,4	61,8	75,8	71,7	62,3	71,8	72,8	58,2	73,3
2021-Nov-10	11	86400	78,7	62,9	79,1	77	62,2	77,5	73,3	60,8	73,5	70,6	51,9	71
2021-Nov-11	15	86400	76,3	60,5	76,8	74,9	62,3	75,5	69,7	57,4	69,6	68,4	0	68,7
2021-Nov-12	16	86400	79,2	62,1	79,9	72,8	57,7	73,4	71,1	59,6	71,2	73	54,1	73,8
2021-Nov-13	14	86400	77,4	60,4	78,3	76,9	61,9	78,2	68,7	0	68,8	69,1	49,7	69,5
2021-Nov-14	14	86400	76	58,7	76,6	72,9	55,1	74,1	70,9	55,3	71,5	68,6	50,8	68,8
2021-Nov-15	10	86400	77,2	57	78,3	73,1	58,1	73,9	65,4	0	65,4	70,9	47,3	72,1
2021-Nov-16	6	86400	74	49,9	74,2	69,9	52,7	70,1	68,5	39,5	69	67	0	67,1
2021-Nov-17	15	86400	77,5	58,6	78,4	72,5	54,9	73,2	70,7	56,1	71	70,9	50,3	72
2021-Nov-18	17	86400	77,7	60,9	78,2	72,9	58	73,4	72,3	60,3	72,7	70,8	50,1	71,3
2021-Nov-19	11	86400	76,1	60,5	76,3	73,5	59,6	73,8	67,4	0	67,5	69	53,1	69,1
2021-Nov-20	10	86400	75,1	56,4	75,2	73,6	59,3	73,7	68,3	0	68,4	67,2	37,1	67,3
2021-Nov-21	7	86400	73,1	52,1	73,1	70,2	55,1	70,3	66,4	0	66,4	65,9	0	65,9
2021-Nov-22	2	86400	73,7	45	73,8	68,7	43,6	68,8	67,4	0	67,4	67,1	37,8	67,1
2021-Nov-23	17	86400	76,3	63,3	76,5	70,2	52,4	70,5	69,7	51	69,9	69,9	57,7	70,1
2021-Nov-24	5	86400	75,1	50,8	75,5	70,6	53,8	70,8	67	0	67	68,6	0	69,1
2021-Nov-25	7	86400	75	52,6	75,3	72,9	52,2	73,7	68,4	0	68,5	67,4	44,7	67,5
2021-Nov-26	15	86400	82,9	71,1	85	77	60	76,4	71,9	53,3	73	76,9	65,6	79,3
2021-Nov-27	20	86400	76,9	59,2	77,8	74,7	61,9	76,4	69,7	0	69,7	69,4	42,7	70
2021-Nov-28	8	86400	76,1	53	76,3	70,3	44	70,4	70,4	53,3	70,5	69,5	43,5	69,8
2021-Nov-29	6	86400	83,7	50,8	83,8	70,5	50,3	70,7	68	50,2	67,9	78,3	35	78,4
2021-Nov-30	24	72000	83,6	64,9	84,4	85	65,1	85,6	74,7	59,9	77,3	69,7	54,4	70,7

Monthly Trend - November 2021

Monitor E2: Krivina, 155 School



Date	Airport Events	Seconds in Climates	LDEN (00:00-23:59), dB			LDay (07:00-18:59), dB			LEvening (19:00-22:59), dB			LNight (23:00-06:59), dB		
			Total LDEN	Aircraft LDEN	Commun. LDEN	Total Leq	Aircraft Leq	Commun. Leq	Total Leq	Aircraft Leq	Commun. Leq	Total Leq	Aircraft Leq	Commun. Leq
2021-Nov-01	23	86400	55,4	52,3	52,6	51,3	44,2	50,4	50,5	47,5	47,7	48,2	45,8	44,6
2021-Nov-02	33	86400	55,3	51,1	53,3	53	48,2	51,3	49,7	46,5	46,8	47,6	43,3	45,6
2021-Nov-03	13	86400	55,5	51,1	53,5	52,9	37,1	52,8	49,5	44,3	48	47,9	45,2	44,6
2021-Nov-04	32	83925	56,1	52	54	52,1	46,2	50,9	50,3	47,4	47,3	49,3	45,4	47
2021-Nov-05	33	82865	55,2	48,9	54,2	53,1	48	51,7	50,4	44	49,3	47	39,8	46,2
2021-Nov-06	11	86400	54	47,2	53,1	51,3	38	51,1	48,3	39,6	47,7	46,6	41,3	45,1
2021-Nov-07	28	86400	54,4	49,5	52,8	51,5	46,6	49,9	48,1	43,4	46,4	47,2	42,2	45,5
2021-Nov-08	8	86400	55,2	47	54,6	51,8	38,8	51,7	49,4	0	49,4	48	41,5	47
2021-Nov-09	9	85671	55,1	49,8	53,6	53,2	34,8	53,2	48,6	39,3	48,1	47,3	44,2	44,3
2021-Nov-10	30	86400	55,3	50,9	53,3	53,9	48	52,7	49,1	46,2	46,1	47,1	43,1	44,9
2021-Nov-11	15	86400	54,7	48,9	53,4	50,9	45,2	49,6	51,2	42,5	50,6	46,9	42	45,3
2021-Nov-12	17	86400	54,3	48,9	52,8	51,2	44,3	50,3	48,5	42,4	47,4	46,9	42,2	45,2
2021-Nov-13	15	86400	54,6	49,8	52,9	51,9	44,1	51,1	45,1	35,1	44,7	47,6	43,9	45,3
2021-Nov-14	23	86400	56,1	52,8	53,4	51	44,5	50	51,8	46,6	50,2	49	46,6	45,4
2021-Nov-15	24	86400	53,9	49,5	52	52,8	46,7	51,7	49,4	44,3	47,9	44,8	41,9	41,8
2021-Nov-16	31	86400	54,5	51,9	51,2	51,6	46,7	50	49,9	48	45,4	46,8	44,6	42,9
2021-Nov-17	32	86400	55,3	52,2	52,5	52,7	47,2	51,3	50,2	48,8	44,7	47,6	44,8	44,6
2021-Nov-18	9	86400	56,1	42,1	56	53,4	45,1	52,8	51,2	0	51,2	48,4	0	48,4
2021-Nov-19	0	86400	56,6	0	56,6	54,2	0	54,3	49,7	0	49,7	49,1	0	49,1
2021-Nov-20	6	86400	55,6	46,7	55	54,4	38,1	54,4	50,8	0	50,8	46,7	41,2	45,3
2021-Nov-21	18	86400	54,7	48,7	53,5	51,5	44,5	50,6	50,1	43,8	49	47,1	41,5	45,8
2021-Nov-22	14	86400	55,7	51,8	53,5	51,6	44	50,9	51,4	48,3	48,5	48,3	44,8	45,8
2021-Nov-23	7	86400	58,2	49,2	57,7	53,6	37,9	53,5	50,5	0	50,5	51,7	43,8	51
2021-Nov-24	30	86400	54,2	49,8	52,2	51,8	47	50,1	49,4	43,9	48	46,2	42,5	43,9
2021-Nov-25	26	86400	54,1	50,7	51,5	51,8	45,4	50,8	52,1	50,2	47,7	44,5	41,3	41,7
2021-Nov-26	44	86400	57,6	51,3	56,5	53,5	48,5	51,8	52,1	49,8	48,3	50,5	41,6	50
2021-Nov-27	16	86400	53,1	48,7	51,2	51,7	45,6	50,4	46,7	42,7	44,6	45	41,5	42,7
2021-Nov-28	23	86400	56,4	51,4	54,8	50,3	42,4	49,6	51,6	47	49,8	49,6	44,9	47,9
2021-Nov-29	8	86400	55,5	46	55	54,4	38,4	54,4	48,6	44,5	46,5	47,3	38,1	46,7
2021-Nov-30	0	70124	54,9	0	55	54,6	0	54,7	49,2	0	49,2	46,4	0	46,4

Monthly Trend - December 2021

Monitor W1: 920m west of RWY 09

Date	Airport Events	Seconds in Climates	LDEN (00:00-23:59), dB			LDay (07:00-18:59), dB			LEvening (19:00-22:59), dB			LNight (23:00-06:59), dB		
			Total LDEN	Aircraft LDEN	Commun. LDEN	Total Leq	Aircraft Leq	Commun. Leq	Total Leq	Aircraft Leq	Commun. Leq	Total Leq	Aircraft Leq	Commun. Leq
2021-Dec-01	24	86400	61,2	55,4	60	60,2	55,1	58,6	57	55,3	52,3	51,9	31,7	52,2
2021-Dec-02	31	86400	63,1	60,9	59	59,5	56	57,1	60	59	53,6	55,1	52,6	51
2021-Dec-03	36	86400	63,2	60,2	59,5	61,5	54,9	58,8	59,6	56,1	56,9	54,3	53	48,6
2021-Dec-04	25	85024	59,8	56,3	57,2	61,5	58,3	58,8	54,3	52,4	49,8	44,9	0	44,9
2021-Dec-05	27	86023	67,5	64,4	64,6	62,2	55,8	61,1	64,8	61,6	62,2	59,8	57,4	56,1
2021-Dec-06	26	86400	63,1	59,8	60,4	62,3	59,1	59,5	57,4	54,9	53,8	54,3	50,6	51,9
2021-Dec-07	33	86400	61,5	57,9	59	60,5	55,4	59,1	56,6	53,6	53,7	52,5	49,8	49,2
2021-Dec-08	39	86400	60,7	58,1	57,2	60,1	57,7	56,7	56,1	54,2	51,8	51,1	48,1	48,1
2021-Dec-09	24	86400	61,8	57,4	60	59,7	56	57,4	60,9	58,1	57,8	50,9	33,2	51
2021-Dec-10	31	86400	63	56,4	61,9	60,8	55,9	59,3	59	55,4	56,8	54,5	42,7	54,2
2021-Dec-11	19	83384	65,4	61,4	63,3	62,7	55,7	61,8	61,5	58,9	58	57,4	53,9	54,9
2021-Dec-12	33	86400	61,9	59,4	58,3	60	57	57,1	59,6	55,8	57,1	52,2	50,9	46,3
2021-Dec-13	35	86400	61,7	59	58,3	59,9	56,3	57,5	58,8	57,7	52,4	52,4	49,3	49,6
2021-Dec-14	32	86400	62,7	59,9	59,4	59,4	55,5	57,3	59,1	58,1	52,4	54,7	51,5	51,9
2021-Dec-15	44	83311	63,3	61,3	59	61,7	57,2	59,8	56,3	55,1	50,2	55,3	54,3	48,6
2021-Dec-16	43	86400	64	62,1	59,6	60,7	56,8	58,5	58,1	55,2	55,2	56,8	55,7	50,5
2021-Dec-17	48	86400	62,2	59,5	59	61,2	57,3	59	60,3	58,6	55,4	51,3	48,5	48,1
2021-Dec-18	44	83954	61,2	58,7	57,7	61,4	58,7	58,1	56,9	53,8	54,6	50,3	48,6	45,3
2021-Dec-19	48	84272	63,4	60,3	60,5	60	56,7	57,4	60,1	58,4	55,4	55,5	51,7	53,2
2021-Dec-20	37	84917	63,8	59,5	61,7	61,5	54,5	60,5	58	56,2	53,7	56,1	52,2	54
2021-Dec-21	24	86400	60,3	55,3	58,6	60,3	53,2	59,2	57,9	56,1	53,3	48,1	37,9	47,7
2021-Dec-22	32	86400	61,1	57,2	58,8	61	57,2	58,7	58,3	56,1	54,2	49,4	41,3	48,8
2021-Dec-23	32	86400	62,2	59	59,4	60,1	55,6	58,2	60,4	58,3	56,4	52,3	48,7	49,8
2021-Dec-24	12	86400	57,4	51,1	56,3	57,7	52,3	56,3	52	48,9	49,1	47,1	28	47
2021-Dec-25	9	86400	58,5	52,5	57,3	56,7	54,3	53,1	53,7	48,5	52,2	50,1	31,1	50,2
2021-Dec-26	46	86400	65,4	61,5	63,1	60,9	57,5	58,2	64,4	61,4	61,4	56,1	50,9	54,7
2021-Dec-27	24	86400	61,9	56,2	60,5	62,6	57,5	61,1	56,3	53,5	53	50,7	36,2	50,7
2021-Dec-28	32	86400	65	62,9	61,1	60,5	57,4	57,7	59,4	58,3	53,2	58,1	56	54,3
2021-Dec-29	38	86400	65	63,9	58,8	63,6	61,3	59,7	60,6	59,4	54,1	56,4	56	46,8
2021-Dec-30	25	86400	61,3	59,9	55,8	58,1	55,4	54,8	58,3	56,7	53,3	53,1	52,3	45,5
2021-Dec-31	22	72000	71,7	56,2	71,6	60	57,8	56,1	57,5	37,8	57,5	68,4	44	68,4

Monthly Trend - December 2021

Monitor W2: 18, Gr. Tzamlak Str., 106 School



Date	Airport Events	Seconds in Climates	LDEN (00:00-23:59), dB			LDay (07:00-18:59), dB			LEvening (19:00-22:59), dB			LNight (23:00-06:59), dB		
			Total LDEN	Aircraft LDEN	Commun. LDEN	Total Leq	Aircraft Leq	Commun. Leq	Total Leq	Aircraft Leq	Commun. Leq	Total Leq	Aircraft Leq	Commun. Leq
2021-Dec-01	22	86400	61,6	55,9	60,3	61,9	55,8	60,8	57,5	55,8	52,6	50,6	0	50,6
2021-Dec-02	24	86400	62,8	59,6	59,9	61	56,2	59,6	59,8	58,3	54,6	53,6	50,2	50,5
2021-Dec-03	37	86400	63,8	60,2	61,1	61,3	54,6	59,1	60	56,7	57,3	55,6	53	52,5
2021-Dec-04	24	86400	70,5	56,3	70,3	61,9	58,2	59,6	55,1	52,5	51,6	64,9	25	64,9
2021-Dec-05	30	86400	63,9	60,6	61,3	59,6	53,3	58,5	60,4	58,4	56,3	56,3	53	53,7
2021-Dec-06	28	86400	62,7	58,4	60,7	60,1	55,7	58,3	57,3	54,4	54,2	55	50,3	53,2
2021-Dec-07	33	86400	62,5	58,1	60,7	61,2	55,7	59,9	57,7	55,2	54,3	54	49,3	52,2
2021-Dec-08	38	86400	61,1	58,3	58,1	60,8	57,5	58,2	56,8	54,4	53,2	51,2	48,6	47,8
2021-Dec-09	22	86400	61	56	59,4	60,4	55,7	58,8	58,5	55,9	55	50	0	50
2021-Dec-10	21	86400	63,2	55	62,5	61,3	55,8	59,9	58,7	53,8	57,1	54,8	0	54,8
2021-Dec-11	24	86400	65,1	59,8	63,7	61,3	53,2	60,7	59,4	56,3	56,4	58	52,8	56,6
2021-Dec-12	35	86400	62,9	59,6	60,2	60,5	56,9	58,1	60,1	56,2	58	53,9	51,2	50,7
2021-Dec-13	35	86400	62,7	59	60,5	60,7	56,2	58,8	59,3	57,7	54,3	54	49,1	52,5
2021-Dec-14	33	86400	63,7	60	61,5	60,3	55,4	58,6	59,6	58,1	54,4	56,1	51,6	54,3
2021-Dec-15	46	86400	64,1	61,3	61	62,2	57,4	60,6	58,8	57	54,2	56	53,9	52,1
2021-Dec-16	42	86400	64,7	62,3	61,1	61,7	56,6	60,4	58,4	55,5	55,4	57,4	55,8	52,3
2021-Dec-17	49	86400	62,7	59,4	60	61,5	57	59,6	60,9	58,9	56,7	51,8	47,9	49,5
2021-Dec-18	45	86400	61,9	58,5	59,4	61,7	58,5	59	57,8	53,9	55,7	51,7	48,2	49,2
2021-Dec-19	51	86400	64,6	60,5	62,6	61,4	56,6	59,8	60,4	58,3	56,5	56,8	52,1	55,2
2021-Dec-20	36	86400	64,4	59,6	62,7	62,2	54,7	61,4	59,2	56,4	56,2	56,4	51,9	54,6
2021-Dec-21	25	86400	61,2	55,2	60	61,3	53,3	60,5	58,5	55,9	55,1	49,4	38	49,1
2021-Dec-22	36	86400	61,1	57,2	58,9	61,5	57	59,7	58,4	56,4	54,2	48,3	41	47,4
2021-Dec-23	29	86400	62,2	58,6	59,7	61,2	55,6	59,8	60,3	58,1	56,3	51,4	48,1	48,5
2021-Dec-24	12	86400	57,8	50,9	56,9	58,3	52	57,2	52,8	49,1	50,5	47,1	0	47,1
2021-Dec-25	8	85120	58,5	52,2	57,4	57,6	54,2	55,1	54,5	48,1	53,4	49,1	22,5	49,1
2021-Dec-26	41	86400	64,9	61,6	62,2	60,5	56,9	58	64,2	61,6	60,9	55,3	51,2	53,1
2021-Dec-27	17	86400	60	52,5	59,2	60,6	53,5	59,7	54,4	51	51,8	49,2	0	49,2
2021-Dec-28	25	86400	63,4	60,6	60,3	61	57,2	58,7	59	58,1	51,5	55,3	52,1	52,7
2021-Dec-29	36	86400	64,9	63,5	59,4	63,6	61,1	60	60,3	58,9	54,8	56,2	55,5	48,2
2021-Dec-30	26	86400	62,3	60,2	58,3	59,6	55,9	57,3	59,2	56,6	55,7	53,9	52,6	47,9
2021-Dec-31	21	72000	79,1	55,5	79,3	60,5	57,7	57,3	59,3	38,9	59,3	76	0	76,2

Monthly Trend - December 2021

Monitor W3: 51 Plakalnica Str. City Hall



Date	Airport Events	Seconds in Climates	LDEN (00:00-23:59), dB			LDay (07:00-18:59), dB			LEvening (19:00-22:59), dB			LNight (23:00-06:59), dB		
			Total LDEN	Aircraft LDEN	Commun. LDEN	Total Leq	Aircraft Leq	Commun. Leq	Total Leq	Aircraft Leq	Commun. Leq	Total Leq	Aircraft Leq	Commun. Leq
2021-Dec-01	21	86400	61,6	52,5	61,1	59,1	51,2	58,4	57,5	53,3	55,5	53,6	0	53,6
2021-Dec-02	22	86400	61	55,5	59,6	59	52,4	58	57,9	54,3	55,4	52,2	45,7	51
2021-Dec-03	37	86400	62	56,9	60,3	59,8	50,8	58,7	59	54,3	57,3	53,3	49,5	51
2021-Dec-04	23	86400	60,1	53,1	59,2	59,4	54,6	57,7	55,6	50,6	54,1	50,6	0	50,7
2021-Dec-05	32	86400	62,4	57,9	60,5	58	50,5	57,2	59	56,1	56	54,7	50,2	52,9
2021-Dec-06	28	86400	62,9	55,8	62,1	59,9	52,9	59,2	57,4	50,6	56,5	55,4	48,3	54,6
2021-Dec-07	32	86400	62,6	54,8	61,9	60,5	53,4	59,7	58,2	53,1	56,6	54,3	44,2	54
2021-Dec-08	36	86400	60,7	55	59,4	58,8	53,6	57,3	55,8	50,1	54,4	52,5	46,5	51,3
2021-Dec-09	22	86400	60,5	52,6	59,9	58,7	51,6	57,8	57,4	53,1	55,3	51,6	0	51,6
2021-Dec-10	21	86400	62,3	51,7	62	60,1	52,5	59,5	57,6	50,6	56,7	54,2	0	54,3
2021-Dec-11	22	86400	62,5	56,6	61,7	59,2	51,6	58,4	58,1	53,8	56,2	54,9	48,9	54,3
2021-Dec-12	35	86400	62,2	56,4	60,9	59	54,7	57	58,9	54,1	57,2	54,1	46,6	53,3
2021-Dec-13	36	86400	61,9	56,8	60,4	59,9	54,4	58,6	58,1	54,5	55,6	53,4	47,6	52,2
2021-Dec-14	33	82938	62,2	56,9	60,8	60	52,7	59,3	57,6	54,8	54,6	54,1	48,4	52,8
2021-Dec-15	44	86400	62,9	58,2	61,2	60,8	54,5	59,7	58,1	54	56,1	54,8	50,6	52,8
2021-Dec-16	45	85566	63	59,2	60,8	59,6	52,9	58,8	57,8	53,9	55,7	55,6	52,6	52,7
2021-Dec-17	46	86400	62,2	56,9	60,9	60,2	54	59,2	59,8	57,1	56,7	52,9	44,5	52,2
2021-Dec-18	44	86400	61,7	55,8	60,4	60	55,8	58	57,3	51,7	56	53,1	45,5	52,3
2021-Dec-19	47	86400	62,8	58,4	61	58,7	53,4	57,3	59,5	57	55,9	55	49,7	53,7
2021-Dec-20	40	86400	63,1	57,7	61,8	60,5	53,2	59,8	58,5	54,7	56,4	55,3	50	53,8
2021-Dec-21	26	86400	61,3	52,1	60,8	59,7	51,2	59,1	57,4	51,7	56,2	52,5	36,9	52,4
2021-Dec-22	32	86400	61,2	53,3	60,5	59,6	52,8	58,7	57,7	53	56	52,3	35,5	52,2
2021-Dec-23	29	86400	62,1	55,9	61	59,3	52,8	58,3	59,1	54,6	57,4	53,6	46,2	52,9
2021-Dec-24	13	86400	59,4	47,8	59,1	58,7	49,3	58,2	53,8	45,3	53,2	50,5	0	50,5
2021-Dec-25	8	86400	58,9	48,6	58,5	57,1	50,3	56,1	54,3	45,4	53,8	50,5	0	50,5
2021-Dec-26	37	86400	62,9	58,9	60,7	58,6	53,3	57,2	61,6	59	58,2	54	48,9	52,4
2021-Dec-27	15	86400	59,5	48,2	59,3	58,5	50,3	57,9	55,3	43,8	55,1	50,4	0	50,4
2021-Dec-28	22	86400	61,5	57,3	59,4	59,2	53,3	57,9	57,5	54,8	54,1	53,2	49,1	51,1
2021-Dec-29	37	86400	63,9	61,7	59,9	61,7	57,8	59,6	58,7	55,7	55,8	55,9	54,7	49,8
2021-Dec-30	25	86400	61,4	58,2	58,6	58,2	52,6	56,8	57,3	53,8	54,9	53,5	51,2	49,8
2021-Dec-31	24	72000	76,8	53,1	76,9	59,1	55,2	57	60,9	40,2	61	73,7	0	73,8

Monthly Trend - December 2021  
 Monitor W4: 1, Han Sevar Str., 74 DG



Date	Airport Events	Seconds in Climates	LDEN (00:00-23:59), dB			LDay (07:00-18:59), dB			LEvening (19:00-22:59), dB			LNight (23:00-06:59), dB		
			Total LDEN	Aircraft LDEN	Commun. LDEN	Total Leq	Aircraft Leq	Commun. Leq	Total Leq	Aircraft Leq	Commun. Leq	Total Leq	Aircraft Leq	Commun. Leq
2021-Dec-01	21	86400	60,1	50,9	59,6	58,9	49,8	58,4	56,1	51,5	54,4	51,1	0	51,1
2021-Dec-02	18	86400	60,6	56,5	58,5	58,9	50,4	58,4	56,9	54	53,8	51,8	49	48,6
2021-Dec-03	33	86400	61,4	55,2	60	59,4	48,3	58,6	58	52,9	56,5	52,6	47,7	50,9
2021-Dec-04	22	86400	58	51,3	57	57,7	52,5	56,2	53,8	49,4	51,9	48,1	0	48,1
2021-Dec-05	32	86400	64,4	61,9	60,9	59,2	55	57,1	61,7	60,3	56,3	56,8	54	53,5
2021-Dec-06	28	86400	63,1	56,6	62,1	61,6	56,8	60	57,5	50,2	56,7	54,9	46,7	54,2
2021-Dec-07	31	86400	61,6	53,7	61	61	52,3	60,5	57,5	52,5	55,9	52,1	42,2	51,7
2021-Dec-08	33	86400	59,6	53,6	58,4	59,1	51,8	58,3	54,1	48,5	52,7	50,5	45,5	48,8
2021-Dec-09	20	86400	59,9	53,7	58,7	58	51,7	56,9	57,8	54,8	54,8	50,1	0	50,1
2021-Dec-10	17	86400	60,7	51,3	60,2	59,7	50,9	59,2	56,9	51,5	55,5	51,2	0	51,2
2021-Dec-11	23	86400	63,6	59,6	61,7	60,6	55	59,2	60,3	57,9	56,5	55,3	51	54
2021-Dec-12	35	86400	61,1	55,1	59,9	58,4	53	57	58,1	53,3	56,5	52,5	45,3	51,6
2021-Dec-13	34	86400	60,8	55,4	59,5	59,1	53	58,1	56,9	53,1	54,6	52,1	46,2	50,9
2021-Dec-14	32	86400	61,4	55,2	60,3	59,2	50,8	58,7	56,4	53,4	53,4	53,4	46,8	52,4
2021-Dec-15	38	86400	62,2	56,6	60,8	59,5	52,9	58,6	57,3	53,2	55,2	54,4	48,7	53
2021-Dec-16	35	86400	61,8	57,3	60,1	58,9	50,6	58,3	56,6	52,3	54,7	54,3	50,6	52
2021-Dec-17	40	86400	61,3	55,6	60,1	60	52,7	59,3	58,7	55,9	55,6	51,3	42,7	50,8
2021-Dec-18	39	86400	60,2	54,3	59	58,6	54,1	56,8	56,7	50,7	55,6	51,2	43,8	50,3
2021-Dec-19	41	86400	63	56,7	61,9	57	51,4	55,7	58,3	55,4	55,3	56,1	48,1	55,5
2021-Dec-20	32	86400	62	56	60,8	59,8	51,6	59,2	57,7	53,5	55,7	53,7	48	52,5
2021-Dec-21	21	86400	59,6	50,1	59,2	59	48,8	58,6	55,8	50	54,6	49,9	35,7	49,7
2021-Dec-22	27	86400	59,1	50,9	58,4	58,1	50	57,4	56	51	54,4	49,3	33,2	49,2
2021-Dec-23	27	86400	60,9	54,2	60	60,6	52,2	60,2	57	52,8	55,1	50,5	43,7	49,5
2021-Dec-24	13	86400	56,7	45,7	56,4	55,4	47,1	54,7	52,3	43,3	51,7	47,9	0	47,9
2021-Dec-25	7	86400	60,8	47	60,5	54,2	48,7	52,8	53,5	43,7	53	54,6	0	54,5
2021-Dec-26	35	86400	61,6	57,6	59,4	57,6	52,5	56	59,7	57,2	56,2	53	48,1	51,4
2021-Dec-27	16	86400	59,5	53,2	58,3	60,2	55,3	58,5	54,1	48,4	52,8	48,3	0	48,3
2021-Dec-28	19	86400	61,2	59,2	57	57,5	51	56,4	55,3	53	51,5	54,2	53	48
2021-Dec-29	35	86400	63,2	60,9	59,3	60	55,4	58,2	58,9	53,8	57,4	55,5	54,5	48,6
2021-Dec-30	24	86400	61,4	56,7	59,7	59,9	50,5	59,4	58	52,4	56,7	52,4	49,8	48,9
2021-Dec-31	23	72000	80,4	51,2	81,4	60	53,3	59,1	70,7	37,1	70,9	77	0	78,2

Monthly Trend - December 2021

Monitor W5: 62,Iskar Str., NC "Acad.A.Stoyanov"



Date	Airport Events	Seconds in Climates	LDEN (00:00-23:59), dB			LDay (07:00-18:59), dB			LEvening (19:00-22:59), dB			LNight (23:00-06:59), dB		
			Total LDEN	Aircraft LDEN	Commun. LDEN	Total Leq	Aircraft Leq	Commun. Leq	Total Leq	Aircraft Leq	Commun. Leq	Total Leq	Aircraft Leq	Commun. Leq
2021-Dec-01	4	86400	57,7	34	57,9	58,1	37	58,3	54,6	0	54,7	45,6	0	45,6
2021-Dec-02	6	86340	58,6	50,5	57,9	57,9	30	58,1	53,9	46,9	53	49,4	44,1	47,7
2021-Dec-03	3	86400	58,1	30,7	57,9	57,8	26,8	57,4	55	32,5	55	47,3	0	47,2
2021-Dec-04	1	86400	58,2	23,7	58,2	59,3	26,7	59,3	52,4	0	52,4	46,5	0	46,5
2021-Dec-05	35	86400	60,6	57,4	57,8	56,7	50,8	55,4	57,8	55,4	54,2	52,6	49,6	49,5
2021-Dec-06	27	86400	61,6	49,8	61,5	59,7	52,5	59,2	55,4	30,9	55,5	53,8	32,9	53,9
2021-Dec-07	10	86400	59	39	59,2	60,1	40,3	60,5	54,6	36,8	54,6	45,8	0	45,9
2021-Dec-08	5	86400	57,9	35,7	58,1	58,1	37,7	58,3	54,3	31,7	54,4	46,8	0	46,7
2021-Dec-09	15	86400	59,8	48,4	59,6	58	47	57,8	57,7	49,2	57,2	49,9	0	49,9
2021-Dec-10	4	86400	59,1	42	59,3	59,4	31,3	59,8	55,5	44,6	55,2	47,6	0	47,5
2021-Dec-11	26	86400	62	54,6	61,6	59,1	50,3	58,6	57,3	52,4	55,7	54,2	46,4	54,2
2021-Dec-12	12	86400	57	42,9	56,8	55,9	44,4	55,7	53,3	40,4	53,1	47,6	0	47,5
2021-Dec-13	7	86400	58,2	37,7	58,3	58,1	38,7	58,4	54,7	31,2	54,8	47,3	26,4	47,2
2021-Dec-14	7	86400	58,6	39,2	58,8	59,1	36,2	59,4	54,7	38,5	54,7	46,8	28,9	46,8
2021-Dec-15	8	86400	58,6	36	58,7	58,6	35,9	58,9	54,7	35,9	54,6	47,8	0	47,8
2021-Dec-16	8	86340	58,7	39	58,8	58,6	31	58,9	54,7	38,9	54,7	48,2	29,8	48,1
2021-Dec-17	11	86400	59	40,5	59,1	58,5	41,5	58,8	56	39,1	56	48,2	0	48,2
2021-Dec-18	9	86400	57,1	37,5	57,1	56,3	38,9	56,4	53,7	35	53,7	47,2	0	47,2
2021-Dec-19	4	86400	56,2	36,9	56,2	54	0	54,1	52,9	38,1	52,8	47,6	26,6	47,5
2021-Dec-20	10	86400	58,5	40	58,5	58,9	39,1	59	55	36,7	55,1	46,6	30,3	46,4
2021-Dec-21	8	86400	58,7	38,1	58,8	58,8	35,3	59	56,1	32,9	56,1	46,8	30,6	46,6
2021-Dec-22	4	86400	58,7	31,9	58,8	58,6	32	58,9	54	31,6	54,1	48,7	0	48,7
2021-Dec-23	7	86400	58,5	35,3	58,7	58,6	34,9	59	55,4	35,5	55,4	47,1	0	47
2021-Dec-24	0	86400	54,9	0	54,9	54,1	0	54,1	49,6	0	49,6	46	0	46
2021-Dec-25	1	86400	54,3	26,1	54,2	51,7	29,1	51,7	49,7	0	49,7	46,3	0	46,3
2021-Dec-26	10	86400	54,9	41,3	54,7	53,4	41,2	53,2	50,8	37,2	50,6	46,1	30,9	45,9
2021-Dec-27	11	86400	57,5	46,6	57,2	57,1	48,4	56,6	54,7	43,4	54,4	46,5	0	46,5
2021-Dec-28	4	86400	57,5	34,1	57,5	54,6	24,5	54,6	52,3	36,6	52,2	49,9	0	49,9
2021-Dec-29	8	86400	57,4	39	57,5	57,3	40,5	57,5	52,8	32,3	52,8	47,4	26,4	47,4
2021-Dec-30	9	86400	56,5	39,3	56,5	56,4	36,1	56,5	52,4	33	52,4	46,3	32,2	46
2021-Dec-31	9	71820	78,6	37,1	78,7	55,1	39,4	55	53,3	0	53,4	75,6	0	75,7

Monthly Trend - December 2021

Monitor W6: 48, Bregalnitza Str., 1 DG



Date	Airport Events	Seconds in Climates	LDEN (00:00-23:59), dB			LDay (07:00-18:59), dB			LEvening (19:00-22:59), dB			LNight (23:00-06:59), dB		
			Total LDEN	Aircraft LDEN	Commun. LDEN	Total Leq	Aircraft Leq	Commun. Leq	Total Leq	Aircraft Leq	Commun. Leq	Total Leq	Aircraft Leq	Commun. Leq
2021-Dec-01	0	86400	55,2	0	55,2	53	0	53	46,7	0	46,7	47,9	0	47,9
2021-Dec-02	4	86340	57,9	48	57,4	53,7	0	53,7	50,6	45,6	49	51,1	41,2	50,7
2021-Dec-03	0	86400	53,3	0	53,3	53	0	53	50,3	0	50,3	42,4	0	42,4
2021-Dec-04	0	86400	53	0	53	52,9	0	53	49,5	0	49,5	42	0	42
2021-Dec-05	38	86400	57,8	55,8	53,4	53,5	49,2	51,5	55,2	53,8	49,5	49,9	48,1	44,9
2021-Dec-06	24	86400	59,7	47,6	59,4	55,5	50,7	53,8	51,4	0	51,4	53,1	0	53,1
2021-Dec-07	0	86400	52,2	0	52,2	52	0	52	45,8	0	45,8	43,1	0	43,1
2021-Dec-08	0	86400	53,4	0	53,4	51	0	51	43,9	0	43,9	46,3	0	46,3
2021-Dec-09	10	86400	58,3	46,6	57,9	53	44,8	52,2	50,6	47,7	47,3	51,9	0	51,9
2021-Dec-10	2	86400	55,6	41,3	55,4	55,9	0	56	51,1	44,1	50,1	44,6	0	44,6
2021-Dec-11	24	86400	59,8	52,7	59,1	55,2	49,1	53,9	54,9	51,2	52,5	52,8	43,5	52,5
2021-Dec-12	0	86400	51,7	0	51,7	50,3	0	50,3	46,4	0	46,4	43,2	0	43,2
2021-Dec-13	1	86400	53,4	28,2	53,4	52,5	31,2	52,4	46,7	0	46,7	45,1	0	45,1
2021-Dec-14	0	86400	54,4	0	54,4	53,4	0	53,4	46,5	0	46,5	46,2	0	46,3
2021-Dec-15	0	86340	55,8	0	55,8	55,6	0	55,7	50,6	0	50,6	46	0	46
2021-Dec-16	0	86400	54,8	0	54,8	54,7	0	54,8	47,5	0	47,5	45,6	0	45,6
2021-Dec-17	2	86400	53,9	36,8	53,9	53,8	39,8	53,7	48,4	0	48,4	44,3	0	44,3
2021-Dec-18	0	86400	52,7	0	52,7	52,7	0	52,7	46,9	0	46,9	43,1	0	43,1
2021-Dec-19	0	86400	53,9	0	53,9	50,5	0	50,5	46,9	0	46,9	46,9	0	46,9
2021-Dec-20	1	86400	55,1	32,2	55,2	56,1	0	56,3	48	35	47,8	44	0	44
2021-Dec-21	1	86400	55	35,2	54,9	54,8	0	54,8	46	0	46	46,4	30	46,3
2021-Dec-22	0	86400	52,2	0	52,3	52,2	0	52,3	46,1	0	46,1	42,8	0	42,8
2021-Dec-23	0	86400	52,4	0	52,4	52,3	0	52,3	46,8	0	46,8	42,8	0	42,8
2021-Dec-24	0	86400	50	0	50	47,1	0	47,1	44,9	0	44,9	42,4	0	42,4
2021-Dec-25	0	86400	50,8	0	50,8	48	0	48	46,3	0	46,3	43,1	0	43,1
2021-Dec-26	4	86400	51,4	40,1	51	48,7	41,9	47,7	46,8	36,6	46,3	43,5	0	43,5
2021-Dec-27	12	86400	53,9	45,7	53,3	54,9	47,9	54	47,9	40,9	46,9	42,5	0	42,5
2021-Dec-28	0	86400	54,2	0	54,2	50,1	0	50,1	45,6	0	45,6	47,6	0	47,6
2021-Dec-29	1	86400	51,3	31,7	51,2	51,3	34,7	51,2	48	0	48	40,1	0	40,1
2021-Dec-30	0	86400	51,4	0	51,4	51,8	0	51,8	46,3	0	46,3	40,9	0	40,9
2021-Dec-31	1	71760	73,7	32,9	73,8	51,6	35,1	51,5	57,1	0	57,2	70,6	0	70,7



Monthly Trend - December 2021  
Monitor E1: 960m east of RWY 27

Date	Airport Events	Seconds in Climates	LDEN (00:00-23:59), dB			LDay (07:00-18:59), dB			LEvening (19:00-22:59), dB			LNight (23:00-06:59), dB		
			Total LDEN	Aircraft LDEN	Commun. LDEN	Total Leq	Aircraft Leq	Commun. Leq	Total Leq	Aircraft Leq	Commun. Leq	Total Leq	Aircraft Leq	Commun. Leq
2021-Dec-01	20	86400	76,1	60,9	76,4	74,1	61,6	74,9	70,5	52,8	70,6	68,2	50,9	68,2
2021-Dec-02	18	86400	87,4	64	86,8	72,2	56,4	72,4	71	56,1	71,2	82	57,9	81,5
2021-Dec-03	14	86400	81,4	64,6	79,8	83,3	59,5	81,1	69,5	48,5	69,7	69,3	58,6	69,2
2021-Dec-04	3	86400	74,9	49,4	75,1	70	0	70,4	69,5	52,2	69,6	68	0	68,2
2021-Dec-05	11	86400	77,7	54,5	78,2	73,4	56,8	74,4	70,5	48,8	70,7	71	0	71,4
2021-Dec-06	4	86400	74,3	56,6	74,4	70,4	56,8	70,4	68,8	0	68,9	67,2	48,2	67,3
2021-Dec-07	9	86400	78	58,5	78,8	70,5	56,1	70,5	74,9	52,3	76	71	50,9	71,7
2021-Dec-08	11	86400	76,7	52,3	77,2	71,9	53,1	72,3	72	50	72,8	69,7	36,2	70,1
2021-Dec-09	12	86400	76,8	57,1	77,4	72,3	52,4	72,5	73,4	53,1	74,4	69,3	49,8	69,8
2021-Dec-10	10	86400	73,9	57,4	74,1	68,6	50	68,6	65,8	51,1	65,7	67,5	51,1	67,8
2021-Dec-11	5	86400	75,8	61,3	76	70,1	45,4	70,3	72	56,5	72,2	68,7	55,2	68,8
2021-Dec-12	25	86400	79	63,1	79,9	71	56,7	71,3	75,4	59,4	76,5	72,1	56	73,1
2021-Dec-13	29	86400	79,7	63,8	80,4	74,4	63,5	74,7	74,7	63,5	75,1	72,8	43,8	73,7
2021-Dec-14	29	86400	80,3	64,9	82,2	74,2	60,6	75,7	73,2	57,9	74,8	74	58,2	76
2021-Dec-15	26	86400	78,2	60,5	79,4	73,1	59,8	73,7	72,1	51,1	72,8	71,5	52,4	72,9
2021-Dec-16	21	86400	80,4	65,5	81,5	71,5	56,7	71,7	71,8	55,5	72,2	74,5	59,7	75,8
2021-Dec-17	24	86400	78,5	61,6	79,9	73,8	58,9	74,8	71,7	51	72,4	71,8	54,8	73,5
2021-Dec-18	26	86400	77,5	61,5	78,2	72,8	57,8	73,6	73,6	61,1	74,5	70,1	51	70,7
2021-Dec-19	29	86400	79,4	64	80,9	71,9	57,7	72,3	71,8	54,3	72,3	73,3	57,9	75
2021-Dec-20	23	86400	80	62,3	80,8	76	59	76,4	72,9	56,7	74	73,2	54,9	74
2021-Dec-21	24	86400	78,4	63,8	79,2	76,1	59,5	76,6	71,6	58,2	72,2	70,9	56,9	71,8
2021-Dec-22	29	86400	77,8	61,8	78,5	73,5	60,2	74,4	71,2	55,2	71,9	71	53,9	71,7
2021-Dec-23	20	86400	79,6	62,9	81,7	71,5	54,6	71,8	71,9	58,2	72,2	73,6	56,4	76
2021-Dec-24	16	86400	76	54,6	76,4	72,5	56,5	73,3	70,4	40,5	70,5	68,8	42,6	69,1
2021-Dec-25	4	86400	75,6	46	75,8	71,5	49	72	69,8	0	69,9	68,6	0	68,8
2021-Dec-26	8	86400	76,1	57,8	76,6	70	44	70,1	69,9	43,3	70	69,6	52,4	70,3
2021-Dec-27	21	86400	82,2	68,6	84,5	71,4	52,9	71,8	73,8	59	74,4	76,5	63	78,9
2021-Dec-28	37	86400	81,8	67,9	83,8	74	62,3	75,2	76,2	62,4	77,3	75,4	61,2	77,7
2021-Dec-29	30	86400	78,9	60,9	80,9	72,6	56,4	73,3	73	60,5	74,5	72,4	51	74,6
2021-Dec-30	34	86400	77,8	64	79,5	73,4	60,1	74,8	73,4	61	75,2	70,5	56,1	72,2
2021-Dec-31	27	72000	77,1	63,4	78,4	75,3	63,9	77,3	71,6	50,1	72,1	70,4	55,1	71,3



## EVENTS Lmax - October 2021



## Monitor W2

Date	Max Time	Duration (sec)	Max Level	Aircraft Type	Aircraft Category	Operation Type	Runway Name
2021-Oct-01	09:36:30	29	86,9	B738	Commercial Jet	D	27
2021-Oct-01	09:53:56	28	85,1	B738	Commercial Jet	D	27
2021-Oct-01	10:16:53	31	87,6	E190	Regional Jet	D	27
2021-Oct-01	11:08:56	118	89,5	B38M	Commercial Jet	A	9
2021-Oct-01	13:25:52	29	86,4	B772	Commercial Jet	A	9
2021-Oct-02	08:48:11	47	94,4	MD82	Commercial Jet	D	27
2021-Oct-02	09:21:11	33	88,5	B738	Commercial Jet	D	27
2021-Oct-02	09:24:14	28	87,5	B738	Commercial Jet	D	27
2021-Oct-03	20:33:14	38	88,1	P180	Turboprop	A	9
2021-Oct-04	00:34:27	25	86,5	E195	Commercial Jet	A	9
2021-Oct-04	09:28:20	31	89,5	B738	Commercial Jet	D	27
2021-Oct-04	11:08:28	31	87,8	B738	Commercial Jet	D	27
2021-Oct-04	14:00:15	30	90,2	B738	Commercial Jet	D	27
2021-Oct-04	15:21:05	34	87,9	SU95	Regional Jet	D	27
2021-Oct-05	00:47:53	49	85,8	A332	Commercial Jet	D	27
2021-Oct-05	22:05:13	22	85,1	E190	Regional Jet	A	9
2021-Oct-06	00:30:41	25	87,1	B772	Commercial Jet	A	9
2021-Oct-06	01:59:43	57	91,7	B763	Commercial Jet	A	9
2021-Oct-06	08:55:55	26	85,4	AT72	Turboprop	A	9
2021-Oct-06	09:14:21	35	85,7	B763	Commercial Jet	A	9
2021-Oct-06	09:17:50	29	88,4	B744	Commercial Jet	A	9
2021-Oct-06	10:10:14	39	85,5	B763	Commercial Jet	A	9
2021-Oct-06	12:09:09	27	85,7	B738	Commercial Jet	A	9
2021-Oct-06	16:07:52	25	85,1	MD83	Commercial Jet	A	9
2021-Oct-07	10:06:34	24	85,6	B762	Commercial Jet	A	9
2021-Oct-07	20:25:23	23	85,7	B738	Commercial Jet	A	9
2021-Oct-07	20:31:20	25	86	B739	Commercial Jet	A	9
2021-Oct-07	21:17:38	24	85,2	B738	Commercial Jet	A	9
2021-Oct-08	02:01:36	39	95,7	B763	Commercial Jet	A	9
2021-Oct-09	09:26:51	31	88,8	B738	Commercial Jet	D	27
2021-Oct-09	10:11:32	56	89,9	MD82	Commercial Jet	D	27
2021-Oct-09	15:38:36	42	88,9	MD82	Commercial Jet	D	27
2021-Oct-09	17:07:21	32	88	B738	Commercial Jet	D	27
2021-Oct-09	19:21:38	39	88,5	A332	Commercial Jet	A	9
2021-Oct-10	14:07:49	22	85,3	E190	Regional Jet	A	9
2021-Oct-10	17:46:04	23	86,1	E170	Regional Jet	A	9
2021-Oct-11	06:28:03	29	86,1	B738	Commercial Jet	A	9
2021-Oct-11	06:49:31	36	89,8	B752	Commercial Jet	A	9
2021-Oct-11	15:14:30	22	85,4	E195	Commercial Jet	A	9
2021-Oct-11	16:22:19	32	85,1	B763	Commercial Jet	A	9
2021-Oct-11	23:19:43	21	85,1	B738	Commercial Jet	A	9
2021-Oct-12	06:07:54	38	86,8	B738	Commercial Jet	D	27
2021-Oct-12	10:15:17	35	85,1	A320	Commercial Jet	D	27
2021-Oct-12	12:42:57	35	88	B772	Commercial Jet	D	27
2021-Oct-13	01:07:12	43	88,7	B763	Commercial Jet	D	27
2021-Oct-13	03:42:40	33	89,9	B772	Commercial Jet	D	27

2021-Oct-13	03:51:57	40	85,9 B763	Commercial Jet	D	27
2021-Oct-13	11:06:51	47	91 MD82	Commercial Jet	D	27
2021-Oct-13	12:13:11	38	85,7 A306	Commercial Jet	D	27
2021-Oct-13	13:22:44	55	87,9 B738	Commercial Jet	D	27
2021-Oct-13	13:26:50	34	87,4 B763	Commercial Jet	D	27
2021-Oct-13	17:56:33	59	87,1 B738	Commercial Jet	D	27
2021-Oct-13	18:33:38	33	85,9 B738	Commercial Jet	D	27
2021-Oct-14	10:01:32	38	89,6 B772	Commercial Jet	D	27
2021-Oct-14	12:24:28	118	88,1 B738	Commercial Jet	D	27
2021-Oct-14	15:36:59	37	87,9 B738	Commercial Jet	D	27
2021-Oct-14	16:39:16	36	86,7 A320	Commercial Jet	D	27
2021-Oct-14	18:38:48	32	85,5 E170	Regional Jet	D	27
2021-Oct-14	21:41:10	57	85,2 B752	Commercial Jet	D	27
2021-Oct-15	09:35:37	31	87,5 B738	Commercial Jet	D	27
2021-Oct-15	14:04:24	40	88 B738	Commercial Jet	D	27
2021-Oct-15	21:46:35	37	85,1 B752	Commercial Jet	D	27
2021-Oct-16	07:57:49	33	88,2 B738	Commercial Jet	D	27
2021-Oct-16	08:23:58	34	86,1 A320	Commercial Jet	D	27
2021-Oct-16	09:49:05	33	85,6 A320	Commercial Jet	D	27
2021-Oct-16	15:03:22	69	90,8 MD83	Commercial Jet	D	27
2021-Oct-16	16:11:09	41	86,7 A321	Commercial Jet	D	27
2021-Oct-16	18:40:09	31	89,8 B738	Commercial Jet	D	27
2021-Oct-17	14:01:18	34	85,3 A321	Commercial Jet	D	27
2021-Oct-17	23:43:08	42	88,1 B763	Commercial Jet	D	27
2021-Oct-18	09:23:44	30	87,4 B738	Commercial Jet	D	27
2021-Oct-18	13:11:02	27	85,7 B738	Commercial Jet	D	27
2021-Oct-18	14:07:32	32	89,3 A321	Commercial Jet	D	27
2021-Oct-18	17:03:15	28	89,4 B738	Commercial Jet	D	27
2021-Oct-18	17:53:46	30	87,1 B738	Commercial Jet	D	27
2021-Oct-19	14:50:21	28	85,9 E190	Regional Jet	D	27
2021-Oct-19	17:43:04	32	86,6 B738	Commercial Jet	D	27
2021-Oct-20	11:14:09	45	88,9 MD82	Commercial Jet	D	27
2021-Oct-20	13:10:25	47	91,4 B738	Commercial Jet	D	27
2021-Oct-20	14:38:19	47	85,9 A332	Commercial Jet	D	27
2021-Oct-20	17:44:03	34	88,3 B738	Commercial Jet	D	27
2021-Oct-20	18:30:59	35	89,7 B738	Commercial Jet	D	27
2021-Oct-21	09:04:54	54	92,2 B763	Commercial Jet	D	27
2021-Oct-21	15:41:30	29	89,9 B738	Commercial Jet	D	27
2021-Oct-21	17:56:48	36	88,8 B738	Commercial Jet	D	27
2021-Oct-21	18:43:34	41	87 E190	Regional Jet	D	27
2021-Oct-22	09:37:57	26	87,5 B738	Commercial Jet	D	27
2021-Oct-22	10:23:18	29	86,5 E190	Regional Jet	D	27
2021-Oct-22	11:28:59	32	85,4 A320	Commercial Jet	D	27
2021-Oct-22	13:10:55	28	85,3 A319	Commercial Jet	D	27
2021-Oct-22	14:56:46	29	86,2 E190	Regional Jet	D	27
2021-Oct-22	17:20:07	35	88,5 B738	Commercial Jet	D	27
2021-Oct-23	09:58:17	38	85,7 A320	Commercial Jet	D	27
2021-Oct-23	14:11:10	32	85,6 E170	Regional Jet	D	27
2021-Oct-23	17:38:50	39	88,2 B738	Commercial Jet	D	27
2021-Oct-24	07:34:49	36	89,8 B772	Commercial Jet	D	27
2021-Oct-24	09:13:51	86	90 MD82	Commercial Jet	D	27

2021-Oct-24	09:43:01	30	86,3	B738	Commercial Jet	D	27
2021-Oct-24	13:37:34	25	85,7	B738	Commercial Jet	D	27
2021-Oct-24	15:15:29	33	85,6	A319	Commercial Jet	D	27
2021-Oct-24	16:54:57	28	87,6	B738	Commercial Jet	D	27
2021-Oct-25	10:42:31	30	85,1	B738	Commercial Jet	A	9
2021-Oct-26	07:57:07	31	86,7	B772	Commercial Jet	A	9
2021-Oct-26	20:37:57	40	89,5	P180	Turboprop	A	9
2021-Oct-27	08:51:56	43	85,3	B738	Commercial Jet	D	27
2021-Oct-27	10:51:30	63	87,3	MD82	Commercial Jet	D	27
2021-Oct-27	12:24:31	36	86,8	A321	Commercial Jet	D	27
2021-Oct-27	14:01:59	27	86,8	A21N	Commercial Jet	D	27
2021-Oct-28	12:27:07	27	89,4	B738	Commercial Jet	D	27
2021-Oct-28	12:29:19	33	86,4	A320	Commercial Jet	D	27
2021-Oct-29	09:50:12	40	91,3	B739	Commercial Jet	D	27
2021-Oct-29	10:23:06	27	85,3	E190	Regional Jet	D	27
2021-Oct-29	20:33:29	27	87	B772	Commercial Jet	A	9
2021-Oct-30	13:29:38	79	85,1	B738	Commercial Jet	A	9
2021-Oct-31	20:05:09	43	85,2	B738	Commercial Jet	A	9

EVENTS Lmax - October 2021



Monitor W3

Date	Max Time	Duration (sec)	Max Level	Aircraft Type	Aircraft Category	Operation Type	Runway Name
2021-Oct-02	08:48:24	40	88,7	MD82	Commercial Jet	D	27
2021-Oct-04	14:00:28	38	85,9	B738	Commercial Jet	D	27
2021-Oct-06	16:07:41	27	87,6	MD83	Commercial Jet	A	9
2021-Oct-08	02:01:20	43	86,9	B763	Commercial Jet	A	9
2021-Oct-13	03:42:54	46	86,8	B772	Commercial Jet	D	27
2021-Oct-13	11:07:07	60	86,8	MD82	Commercial Jet	D	27
2021-Oct-14	10:01:44	38	85,8	B772	Commercial Jet	D	27
2021-Oct-16	07:58:05	36	85,1	B738	Commercial Jet	D	27
2021-Oct-16	15:03:36	62	88,4	MD83	Commercial Jet	D	27
2021-Oct-18	17:03:29	32	85,4	B738	Commercial Jet	D	27
2021-Oct-20	13:10:38	53	85,2	B738	Commercial Jet	D	27
2021-Oct-21	09:05:06	44	88,9	B763	Commercial Jet	D	27
2021-Oct-22	11:17:38	32	86,4	B772	Commercial Jet	D	27
2021-Oct-24	07:35:02	36	86,8	B772	Commercial Jet	D	27
2021-Oct-24	09:14:05	43	85,8	MD82	Commercial Jet	D	27
2021-Oct-29	09:50:27	44	87	B739	Commercial Jet	D	27

EVENTS Lmax - October 2021



Monitor W4

Date	Max Time	Duration (sec)	Max Level	Aircraft Type	Aircraft Category	Operation Type	Runway Name
2021-Oct-01	12:52:06	28	86,1	CRJ2	Regional Jet	A	9
2021-Oct-01	13:25:29	45	87,7	B772	Commercial Jet	A	9
2021-Oct-03	20:32:49	32	90,1	P180	Turboprop	A	9
2021-Oct-05	14:00:34	22	85,7	A320	Commercial Jet	A	9
2021-Oct-06	00:30:21	35	86,4	B772	Commercial Jet	A	9
2021-Oct-06	01:59:22	34	89,6	B763	Commercial Jet	A	9
2021-Oct-06	09:13:59	24	86,7	B763	Commercial Jet	A	9

2021-Oct-06	09:17:27	26	88,9	B744	Commercial Jet	A	9
2021-Oct-06	12:08:47	25	85,1	B738	Commercial Jet	A	9
2021-Oct-06	16:07:29	25	86,5	MD83	Commercial Jet	A	9
2021-Oct-07	08:50:22	28	85,8	B738	Commercial Jet	A	9
2021-Oct-07	10:06:11	22	86,3	B762	Commercial Jet	A	9
2021-Oct-07	17:23:05	21	86,4	L410	Turboprop	A	9
2021-Oct-07	20:30:57	47	85,6	B739	Commercial Jet	A	9
2021-Oct-07	23:02:20	35	85,3	A320	Commercial Jet	A	9
2021-Oct-08	01:54:33	34	85,3	A321	Commercial Jet	A	9
2021-Oct-08	02:01:13	36	92,2	B763	Commercial Jet	A	9
2021-Oct-08	08:24:00	27	86,3	B752	Commercial Jet	A	9
2021-Oct-08	09:27:57	26	85,6	A319	Commercial Jet	A	9
2021-Oct-08	10:52:04	23	86,2	B738	Commercial Jet	A	9
2021-Oct-08	12:17:43	19	85,5	B738	Commercial Jet	A	9
2021-Oct-08	16:12:13	24	85,9	B763	Commercial Jet	A	9
2021-Oct-08	16:36:20	26	85,5	B738	Commercial Jet	A	9
2021-Oct-09	19:21:17	33	87,9	A332	Commercial Jet	A	9
2021-Oct-09	20:31:54	19	85,5	B38M	Commercial Jet	A	9
2021-Oct-10	15:28:03	23	85,1	A320	Commercial Jet	A	9
2021-Oct-10	20:07:36	25	85,1	AT76	Turboprop	A	9
2021-Oct-10	21:47:18	35	85,2	E190	Regional Jet	A	9
2021-Oct-11	00:17:57	44	85,7	A320	Commercial Jet	A	9
2021-Oct-11	01:17:26	29	85,3	B738	Commercial Jet	A	9
2021-Oct-11	06:49:07	25	89,6	B752	Commercial Jet	A	9
2021-Oct-11	16:21:59	30	87,2	B763	Commercial Jet	A	9
2021-Oct-11	17:49:37	34	90,7	P180	Turboprop	A	9
2021-Oct-15	12:15:40	23	85,4	B738	Commercial Jet	A	9
2021-Oct-16	07:58:07	31	86,2	B738	Commercial Jet	D	27
2021-Oct-20	11:14:28	46	86	MD82	Commercial Jet	D	27
2021-Oct-20	18:31:15	28	85,7	B738	Commercial Jet	D	27
2021-Oct-22	11:17:35	27	87,2	B772	Commercial Jet	D	27
2021-Oct-25	10:42:07	21	85,7	B738	Commercial Jet	A	9
2021-Oct-26	07:56:44	32	85,6	B772	Commercial Jet	A	9
2021-Oct-26	20:37:34	28	89,3	P180	Turboprop	A	9
2021-Oct-29	20:27:00	20	85,8	B738	Commercial Jet	A	9
2021-Oct-29	20:33:04	30	85,9	B772	Commercial Jet	A	9
2021-Oct-30	02:49:39	39	87,2	B772	Commercial Jet	A	9
2021-Oct-31	20:04:47	23	86,2	B738	Commercial Jet	A	9

## EVENTS Lmax - October 2021

Monitor W5 (2, Prof. N. Raynov Str., Art School)


**SOF Connect**  
 SOFIA INTERNATIONAL AIRPORT

Date	Max Time	Duration (sec)	Max Level	Aircraft Type	Aircraft Category	Operation Type	Runway Name
2021-Oct-13	11:07:33	45	85,4	MD82	Commercial Jet	D	27
2021-Oct-20	11:14:46	54	87,2	MD82	Commercial Jet	D	27

Монитори W6 и E2 не са регистрирали авиационни шумови събития с максимално ниво на шума Lmax по-високо от 85 dB(A) през м. октомври 2021 г.

EVENTS Lmax - November 2021

Monitor W2



Date	Max Time	Duration (sec)	Max Level	Aircraft Type	Aircraft Category	Operation Type	Runway Name
2021-Nov-01	09:53:05	46	90,2	B738	Commercial Jet	D	27
2021-Nov-01	10:19:29	47	89,9	B738	Commercial Jet	D	27
2021-Nov-01	10:21:52	32	85,8	B739	Commercial Jet	D	27
2021-Nov-01	10:39:48	35	90	B738	Commercial Jet	D	
2021-Nov-01	12:17:55	70	89,1	B738	Commercial Jet	D	27
2021-Nov-01	12:29:11	27	87,9	A319	Commercial Jet	D	27
2021-Nov-01	12:31:11	32	89,6	B738	Commercial Jet	D	27
2021-Nov-01	13:11:17	32	86,9	SU95	Regional Jet	D	27
2021-Nov-01	14:14:35	35	86,3	B763	Commercial Jet	D	27
2021-Nov-01	14:53:06	30	87,1	A320	Commercial Jet	D	27
2021-Nov-01	17:01:41	38	91,3	B738	Commercial Jet	D	27
2021-Nov-01	17:10:41	41	90,6	B738	Commercial Jet	D	27
2021-Nov-02	09:54:25	21	85,2	B738	Commercial Jet	A	9
2021-Nov-03	10:43:03	31	92	B763	Commercial Jet	D	27
2021-Nov-03	11:04:41	32	86,7	B738	Commercial Jet	D	27
2021-Nov-03	11:25:15	30	90,8	B763	Commercial Jet	D	27
2021-Nov-03	12:43:49	31	85,7	B733	Commercial Jet	D	27
2021-Nov-03	17:10:44	30	85,3	B738	Commercial Jet	D	27
2021-Nov-04	09:33:37	44	87,2	B763	Commercial Jet	D	27
2021-Nov-04	09:41:43	26	87,7	P180	Turboprop	D	27
2021-Nov-04	21:01:25	38	88,6	P180	Turboprop	A	9
2021-Nov-05	09:38:57	67	91,6	B772	Commercial Jet	D	27
2021-Nov-05	10:29:47	29	88,9	E190	Regional Jet	D	27
2021-Nov-05	18:40:34	23	86	B738	Commercial Jet	A	9
2021-Nov-06	07:15:43	34	87,1	E190	Regional Jet	D	27
2021-Nov-06	08:36:58	32	89,6	B738	Commercial Jet	D	27
2021-Nov-06	10:27:57	32	90,1	B738	Commercial Jet	D	27
2021-Nov-07	10:33:01	39	85,9	B733	Commercial Jet	D	27
2021-Nov-07	14:17:21	32	85,6	A320	Commercial Jet	D	27
2021-Nov-07	21:18:26	55	86,3	B738	Commercial Jet	D	27
2021-Nov-08	12:12:33	39	90,9	B738	Commercial Jet	D	27
2021-Nov-08	17:09:57	35	87,9	B738	Commercial Jet	D	27
2021-Nov-08	21:45:49	33	86	B752	Commercial Jet	D	27
2021-Nov-09	10:32:05	28	88,2	B738	Commercial Jet	D	27
2021-Nov-09	22:03:18	46	86,5	B762	Commercial Jet	D	27
2021-Nov-09	23:07:16	52	88,3	B763	Commercial Jet	D	27
2021-Nov-10	08:29:35	29	87,1	B762	Commercial Jet	A	9
2021-Nov-10	08:37:02	24	85,5	B762	Commercial Jet	A	9
2021-Nov-11	10:22:57	33	89,8	B738	Commercial Jet	D	27
2021-Nov-11	12:09:48	38	85,9	A320	Commercial Jet	D	27
2021-Nov-11	16:00:03	32	85,3	A320	Commercial Jet	D	27
2021-Nov-11	16:17:36	46	89,8	B738	Commercial Jet	D	27
2021-Nov-11	20:15:50	113	85,6	B739	Commercial Jet	A	9
2021-Nov-11	21:47:29	49	88,3	P180	Turboprop	A	9
2021-Nov-12	14:02:47	41	88,8	A321	Commercial Jet	D	27
2021-Nov-12	17:07:14	32	89,9	B738	Commercial Jet	D	27
2021-Nov-12	17:10:13	32	85,7	B738	Commercial Jet	D	27

Месечни доклади за шум

Приложение 5

2021-Nov-13	10:03:15	37	85,3	E190	Regional Jet	D	27
2021-Nov-13	10:25:45	45	89,7	B738	Commercial Jet	D	27
2021-Nov-13	12:05:56	36	86,3	B738	Commercial Jet	D	27
2021-Nov-13	17:14:26	36	89,6	B738	Commercial Jet	D	27
2021-Nov-14	15:26:02	32	85,8	E190	Regional Jet	D	27
2021-Nov-14	16:26:19	29	85,5	B738	Commercial Jet	D	27
2021-Nov-14	19:01:57	43	88,2	B763	Commercial Jet	D	27
2021-Nov-15	12:15:43	40	88,5	P180	Turboprop	A	9
2021-Nov-15	21:45:42	49	87,5	B762	Commercial Jet	D	27
2021-Nov-16	20:47:59	30	86,3	B762	Commercial Jet	A	9
2021-Nov-17	00:58:26	118	86,2	B763	Commercial Jet	A	9
2021-Nov-17	01:48:05	33	89	B772	Commercial Jet	A	9
2021-Nov-17	09:45:41	28	86,6	B763	Commercial Jet	A	9
2021-Nov-17	13:59:31	26	85,6	AT72	Turboprop	A	9
2021-Nov-17	14:18:03	37	87,6	P180	Turboprop	A	9
2021-Nov-17	21:00:31	28	86,6	B762	Commercial Jet	A	9
2021-Nov-18	10:20:15	34	87,5	B738	Commercial Jet	D	27
2021-Nov-19	14:35:15	46	87,6	B772	Commercial Jet	D	27
2021-Nov-19	16:14:16	35	85,3	E190	Regional Jet	D	27
2021-Nov-20	04:00:16	44	89	B772	Commercial Jet	D	27
2021-Nov-20	08:43:16	61	86,6	B738	Commercial Jet	D	27
2021-Nov-20	10:20:15	72	87,2	K35R	Military	D	27
2021-Nov-20	12:12:24	43	86,6	B738	Commercial Jet	D	27
2021-Nov-21	13:12:08	41	87	SU95	Regional Jet	D	27
2021-Nov-22	10:33:24	28	88,9	B738	Commercial Jet	D	27
2021-Nov-22	10:49:46	31	88,6	B738	Commercial Jet	D	27
2021-Nov-22	12:29:14	33	86,4	A319	Commercial Jet	D	27
2021-Nov-22	18:28:57	27	90,2	B772	Commercial Jet	D	27
2021-Nov-23	12:33:07	45	90	A321	Commercial Jet	D	27
2021-Nov-23	15:40:48	93	88,4	B738	Commercial Jet	D	27
2021-Nov-23	20:18:28	35	85,3	B738	Commercial Jet	D	27
2021-Nov-24	09:33:18	64	92,3	MD83	Commercial Jet	D	27
2021-Nov-24	10:15:09	29	88,1	B738	Commercial Jet	D	27
2021-Nov-24	11:17:17	38	86	B738	Commercial Jet	D	27
2021-Nov-24	11:22:08	29	88,2	B738	Commercial Jet	D	27
2021-Nov-25	08:12:56	28	86	A306	Commercial Jet	A	9
2021-Nov-25	09:39:51	24	85,2	B738	Commercial Jet	A	9
2021-Nov-25	10:48:17	36	85,3	B738	Commercial Jet	A	9
2021-Nov-25	18:02:28	57	89,2	P180	Turboprop	A	9
2021-Nov-25	18:06:21	28	86,8	B738	Commercial Jet	A	9
2021-Nov-26	08:35:47	46	85,8	B752	Commercial Jet	A	9
2021-Nov-26	11:03:35	27	85,6	B772	Commercial Jet	A	9
2021-Nov-27	14:03:11	29	90,6	A320	Commercial Jet	D	27
2021-Nov-28	09:05:18	64	90,1	B738	Commercial Jet	D	27
2021-Nov-28	12:53:28	48	85,6	B738	Commercial Jet	D	27
2021-Nov-28	15:41:55	31	88,3	B738	Commercial Jet	D	27
2021-Nov-29	09:52:23	33	89	B738	Commercial Jet	D	27
2021-Nov-29	10:32:24	107	90	B763	Commercial Jet	D	27
2021-Nov-29	17:06:00	40	85,1	B738	Commercial Jet	D	27



## EVENTS Lmax - November 2021



## Monitor W3

Date	Max Time	Duration (sec)	Max Level	Aircraft Type	Aircraft Category	Operation Type	Runway Name
2021-Nov-01	10:19:43	35	86,5	B738	Commercial Jet	D	27
2021-Nov-01	12:18:10	39	85,6	B738	Commercial Jet	D	27
2021-Nov-01	17:01:54	44	86,1	B738	Commercial Jet	D	27
2021-Nov-01	17:10:54	31	85,7	B738	Commercial Jet	D	27
2021-Nov-03	10:43:15	27	88,4	B763	Commercial Jet	D	27
2021-Nov-03	11:25:26	40	86	B763	Commercial Jet	D	27
2021-Nov-05	09:39:09	58	88,1	B772	Commercial Jet	D	27
2021-Nov-06	08:37:16	36	85,4	B738	Commercial Jet	D	27
2021-Nov-08	12:12:46	47	85,7	B738	Commercial Jet	D	27
2021-Nov-11	10:23:13	46	85,8	B738	Commercial Jet	D	27
2021-Nov-11	16:17:49	39	85,8	B738	Commercial Jet	D	27
2021-Nov-12	17:07:27	42	85,6	B738	Commercial Jet	D	27
2021-Nov-13	10:26:00	34	85,2	B738	Commercial Jet	D	27
2021-Nov-13	17:14:38	40	85,6	B738	Commercial Jet	D	27
2021-Nov-15	12:15:29	61	85,5	P180	Turboprop	A	9
2021-Nov-17	00:58:13	39	85,6	B763	Commercial Jet	A	9
2021-Nov-17	13:59:13	32	85,4	AT72	Turboprop	A	9
2021-Nov-24	09:33:31	50	85,3	MD83	Commercial Jet	D	27
2021-Nov-28	09:05:30	40	85,5	B738	Commercial Jet	D	27
2021-Nov-29	10:32:35	60	87,6	B763	Commercial Jet	D	27

## EVENTS Lmax - November 2021



## Monitor W4

Date	Max Time	Duration (sec)	Max Level	Aircraft Type	Aircraft Category	Operation Type	Runway Name
2021-Nov-01	10:19:46	29	85,5	B738	Commercial Jet	D	27
2021-Nov-02	09:22:41	21	85,4	B738	Commercial Jet	A	9
2021-Nov-02	12:22:39	21	85,3	SU95	Regional Jet	A	9
2021-Nov-02	13:39:10	21	85,6	MD82	Commercial Jet	A	9
2021-Nov-03	10:43:17	23	86,7	B763	Commercial Jet	D	27
2021-Nov-04	21:01:03	39	88,7	P180	Turboprop	A	9
2021-Nov-05	15:40:56	16	85,3	B738	Commercial Jet	A	9
2021-Nov-06	10:28:16	31	85,7	B738	Commercial Jet	D	27
2021-Nov-07	18:27:54	18	86	B733	Commercial Jet	A	9
2021-Nov-10	08:29:13	35	86,4	B762	Commercial Jet	A	9
2021-Nov-10	09:58:09	22	85,1	B738	Commercial Jet	A	9
2021-Nov-10	10:20:05	22	85,2	B738	Commercial Jet	A	9
2021-Nov-10	11:58:49	28	85,3	SU95	Regional Jet	A	9
2021-Nov-10	23:18:14	33	86,6	B762	Commercial Jet	A	9
2021-Nov-11	10:23:15	27	85,6	B738	Commercial Jet	D	27
2021-Nov-11	21:47:05	77	89,4	P180	Turboprop	A	9
2021-Nov-13	10:26:01	25	85,4	B738	Commercial Jet	D	27
2021-Nov-15	12:15:19	32	89,7	P180	Turboprop	A	9
2021-Nov-16	15:57:17	23	85,3	B738	Commercial Jet	A	9
2021-Nov-16	20:47:38	28	87,3	B762	Commercial Jet	A	9
2021-Nov-17	00:58:08	43	90,1	B763	Commercial Jet	A	9

Месечни доклади за шум

Приложение 5

2021-Nov-17	01:47:40	42	86,8	B772	Commercial Jet	A	9
2021-Nov-17	09:21:20	19	85,1	B738	Commercial Jet	A	9
2021-Nov-17	09:45:15	28	85,6	B763	Commercial Jet	A	9
2021-Nov-17	13:59:03	29	85,1	AT72	Turboprop	A	9
2021-Nov-17	14:17:34	40	89,6	P180	Turboprop	A	9
2021-Nov-23	23:02:30	37	85,7	B733	Commercial Jet	D	27
2021-Nov-24	11:22:26	28	85,1	B738	Commercial Jet	D	27
2021-Nov-25	08:12:33	33	85,8	A306	Commercial Jet	A	9
2021-Nov-25	18:02:03	36	89,4	P180	Turboprop	A	9
2021-Nov-25	18:05:59	26	85,8	B738	Commercial Jet	A	9
2021-Nov-25	23:53:33	28	85,5	B738	Commercial Jet	A	9
2021-Nov-26	08:35:23	25	85,2	B752	Commercial Jet	A	9
2021-Nov-26	11:03:11	33	85,5	B772	Commercial Jet	A	9
2021-Nov-27	10:12:21	18	86,1	B734	Commercial Jet	A	9
2021-Nov-28	18:34:26	23	89,6	B763	Commercial Jet	A	9

Монитори W5, W6 и E1 не са регистрирали авиационни шумови събития с максимално ниво на шума L<sub>max</sub> по-високи от 85 dB(A) през м. ноември 2021 г.

## EVENTS Lmax - December 2021



## Monitor W2

Date	Max Time	Duration (sec)	Max Level	Aircraft Type	Aircraft Category	Operation Type	Runway Name
2021-Dec-01	18:08:49	40	87	B763	Commercial Jet	D	27
2021-Dec-02	10:44:50	42	88,1	B738	Commercial Jet	D	27
2021-Dec-02	14:40:58	32	86,3	E75S	Regional Jet	D	27
2021-Dec-02	16:24:58	46	89,9	B738	Commercial Jet	D	27
2021-Dec-02	18:23:44	53	85,8	B763	Commercial Jet	D	27
2021-Dec-02	20:09:07	44	87,8	B763	Commercial Jet	D	27
2021-Dec-03	00:37:35	33	87,1	A321	Commercial Jet	A	9
2021-Dec-03	13:31:24	41	85,1	SU95	Regional Jet	D	27
2021-Dec-04	08:39:07	62	89	B738	Commercial Jet	D	27
2021-Dec-04	11:01:57	32	86,3	E190	Regional Jet	D	27
2021-Dec-04	16:41:38	34	85,4	F900	Business Jet	D	27
2021-Dec-04	18:53:39	42	86,9	B734	Commercial Jet	D	27
2021-Dec-06	06:27:54	41	88,1	A306	Commercial Jet	A	9
2021-Dec-08	12:08:29	46	88	B763	Commercial Jet	D	27
2021-Dec-08	16:40:44	35	85,9	B738	Commercial Jet	D	27
2021-Dec-08	18:35:20	41	85,3	B763	Commercial Jet	D	27
2021-Dec-09	13:15:20	65	91,9	B763	Commercial Jet	D	27
2021-Dec-09	15:15:44	30	86,6	E190	Regional Jet	D	27
2021-Dec-10	17:10:43	37	86	B738	Commercial Jet	D	27
2021-Dec-11	11:54:02	33	85,9	A320	Commercial Jet	D	27
2021-Dec-11	20:43:49	36	85,3	A332	Commercial Jet	A	9
2021-Dec-11	23:36:44	69	86,2	B738	Commercial Jet	A	9
2021-Dec-12	07:56:07	39	85,7	B738	Commercial Jet	D	27
2021-Dec-12	09:04:18	40	86,1	B738	Commercial Jet	D	27
2021-Dec-12	15:50:50	43	85,1	B738	Commercial Jet	D	27
2021-Dec-13	19:08:52	38	87,4	B763	Commercial Jet	D	27
2021-Dec-14	21:02:14	43	87	B763	Commercial Jet	D	27
2021-Dec-15	11:35:58	34	85,4	B738	Commercial Jet	D	27
2021-Dec-15	12:36:11	46	88,7	B763	Commercial Jet	D	27
2021-Dec-16	02:57:55	49	88,6	B763	Commercial Jet	D	27
2021-Dec-16	14:40:00	43	85,6	SU95	Regional Jet	D	27
2021-Dec-17	02:38:10	46	88,7	B772	Commercial Jet	D	27
2021-Dec-17	21:55:52	40	86,6	B762	Commercial Jet	D	27
2021-Dec-18	10:34:23	33	89,4	B738	Commercial Jet	D	27
2021-Dec-18	17:26:17	30	86,5	B738	Commercial Jet	D	27
2021-Dec-19	12:20:58	34	87,1	B738	Commercial Jet	D	27
2021-Dec-22	11:52:31	32	86,6	A320	Commercial Jet	D	27
2021-Dec-22	14:02:39	33	90,6	B763	Commercial Jet	D	27
2021-Dec-23	12:13:52	29	87,1	B738	Commercial Jet	D	27
2021-Dec-23	13:49:08	29	87,6	E190	Regional Jet	D	27
2021-Dec-23	21:43:43	52	86,3	B762	Commercial Jet	D	27
2021-Dec-25	14:22:47	27	88,7	B738	Commercial Jet	D	27
2021-Dec-25	16:07:04	49	87,5	B763	Commercial Jet	D	27
2021-Dec-26	14:03:00	29	88,7	B738	Commercial Jet	D	27
2021-Dec-26	16:26:37	28	85,4	B738	Commercial Jet	D	27

2021-Dec-26	19:58:43	21	88,5	B738	Commercial Jet	D	27
2021-Dec-26	22:52:23	42	87,3	B738	Commercial Jet	D	27
2021-Dec-26	23:00:49	32	85,3	B738	Commercial Jet	D	27
2021-Dec-26	23:11:33	42	86,7	B738	Commercial Jet	D	27
2021-Dec-27	20:29:07	25	87,8	A321	Commercial Jet	A	9
2021-Dec-28	13:36:23	30	86,8	A320	Commercial Jet	D	27
2021-Dec-28	14:09:20	40	86	B763	Commercial Jet	D	27
2021-Dec-28	15:18:30	30	85,3	E190	Regional Jet	D	27
2021-Dec-28	15:30:42	33	89,3	B738	Commercial Jet	D	27
2021-Dec-28	17:21:08	29	89,3	B738	Commercial Jet	D	27
2021-Dec-28	21:12:06	42	85,1	B763	Commercial Jet	D	27
2021-Dec-29	00:08:02	27	85,1	B738	Commercial Jet	A	9
2021-Dec-29	01:05:22	28	87,3	B763	Commercial Jet	A	9
2021-Dec-29	09:32:09	26	85,5	B738	Commercial Jet	D	27
2021-Dec-29	10:41:01	71	94,4	MD82	Commercial Jet	D	27
2021-Dec-29	10:53:00	72	88,7	B738	Commercial Jet	D	27
2021-Dec-29	11:26:14	78	85,5	B738	Commercial Jet	D	27
2021-Dec-29	14:32:40	32	86,5	E190	Regional Jet	D	27
2021-Dec-29	16:41:01	35	90,2	B738	Commercial Jet	D	27
2021-Dec-29	18:06:22	33	91,9	B772	Commercial Jet	D	27
2021-Dec-29	22:27:33	50	85,5	B738	Commercial Jet	D	27
2021-Dec-29	22:54:47	43	87	A332	Commercial Jet	D	27
2021-Dec-30	00:09:47	30	91,7	AN12	Turboprop	D	27
2021-Dec-30	09:01:46	42	85,6	E190	Regional Jet	D	27
2021-Dec-30	11:11:01	53	85,4	B738	Commercial Jet	D	27
2021-Dec-30	11:35:25	38	86,4	B738	Commercial Jet	D	27
2021-Dec-30	12:09:11	37	87,5	B738	Commercial Jet	D	27
2021-Dec-31	10:07:18	36	87,4	B738	Commercial Jet	D	27
2021-Dec-31	13:19:24	34	85,7	B738	Commercial Jet	D	27
2021-Dec-31	13:22:34	37	86,2	A320	Commercial Jet	D	27

EVENTS Lmax - December 2021



Monitor W3

Date	Max Time	Duration (sec)	Max Level	Aircraft Type	Aircraft Category	Operation Type	Runway Name
2021-Dec-02	16:25:15	36	85,5	B738	Commercial Jet	D	27
2021-Dec-04	08:39:19	49	86	B738	Commercial Jet	D	27
2021-Dec-09	13:15:31	52	85,4	B763	Commercial Jet	D	27
2021-Dec-11	10:23:48	32	85,1	B738	Commercial Jet	D	27
2021-Dec-15	12:36:25	39	86,6	B763	Commercial Jet	D	27
2021-Dec-22	14:02:53	37	89,2	B763	Commercial Jet	D	27
2021-Dec-29	10:41:16	54	90,5	MD82	Commercial Jet	D	27
2021-Dec-29	16:41:15	50	85,7	B738	Commercial Jet	D	27
2021-Dec-29	18:06:35	33	86,9	B772	Commercial Jet	D	27
2021-Dec-30	00:10:05	58	89,3	AN12	Turboprop	D	27

## EVENTS Lmax - December 2021



## Monitor W4

Date	Max Time	Duration (sec)	Max Level	Aircraft Type	Aircraft Category	Operation Type	Runway Name
2021-Dec-02	16:25:17	25	85,3	B738	Commercial Jet	D	27
2021-Dec-04	08:39:23	29	85,3	B738	Commercial Jet	D	27
2021-Dec-06	06:27:30	23	87,3	A306	Commercial Jet	A	9
2021-Dec-09	18:03:06	19	85,5	B738	Commercial Jet	A	9
2021-Dec-11	13:42:51	25	86,1	B772	Commercial Jet	A	9
2021-Dec-11	20:43:26	33	87,5	A332	Commercial Jet	A	9
2021-Dec-11	23:36:20	67	86,3	B738	Commercial Jet	A	9
2021-Dec-18	10:34:40	33	85,6	B738	Commercial Jet	D	27
2021-Dec-27	17:09:15	23	86	B763	Commercial Jet	A	9
2021-Dec-29	01:04:58	33	87,8	B763	Commercial Jet	A	9
2021-Dec-30	00:10:09	37	92,8	AN12	Turboprop	D	27

Монитори W5, W6 и E2 не са регистрирали авиационни шумови събития с максимално ниво на шума Lmax по-високо от 85 dB(A) през м. декември 2021 г.