



European Environment Agency



Промени в земеползването на България за периода 1990-2012 г. по данни от проект “Корине земно покритие”

Проф. д-р Борис Колев

Национален институт по геофизика, геодезия и география при БАН
ул. Акад. Г. Бончев, блок 3, София 1113

bkolev@bas.bg

Конференция за представяне на резултатите и дейностите по проект
„Корине земно покритие 2012“ – България,
София 27.11.2014 г.

ОБЩИ ПОЛОЖЕНИЯ

България е с най-раздробената земеделска земя в Европа.

Средният размер на една нива у нас е около 0,55 ha. За сравнение в Холандия, която е сред най-интензивно развитите в аграрно отношение страни в ЕС, средният размер на парцел е 7,6 ha.

Разпокъсаността на земеделската земя затруднява изключително много използването на тези земи като в същото време се увеличават съответните административни и селскостопански разходи.

Съществуват и големи, може би, най-големите в ЕС разлики, както по броя на субектите наели под аренда земя, така и по размерите на площите.

Около 15 % от земеделските производители, разполагащи със собствена или арендувана земя обработват близо 90 % от земеделските площи. Тези от тях, които обработват земи над 100 ha осъществяват производство върху около 80 % от всички земеделски площи. Има стопанства с размер много над средния за големите производители, който е около 2400 ha.

Този преглед може да се продължи, но и до тук става ясно, че е много важно да се проследят промените в земеползването в България.

ОБЩИ ПОЛОЖЕНИЯ

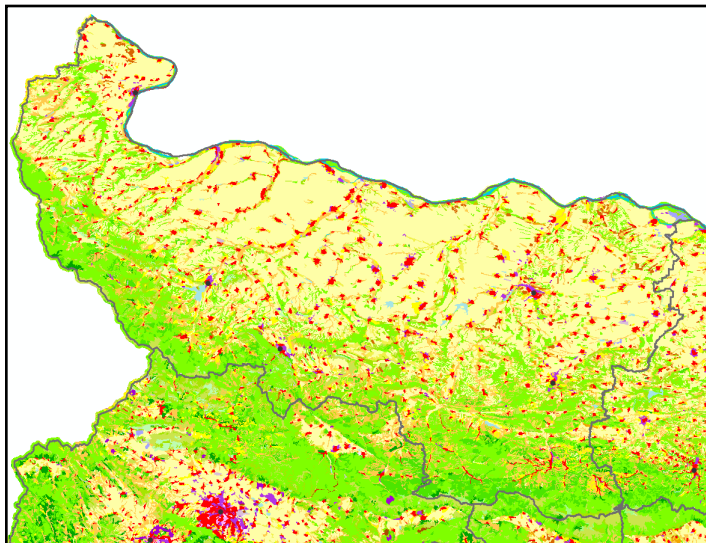
Ето защо е необходимо да се разполага с навременна и подробна информация за земеползването.

Проследявайки промените в степента на раздробеност, както и на процесите на комасация се въздават определени условия за по-добро управление на земеползването на страната. Такава възможност дава настоящият национален проект.

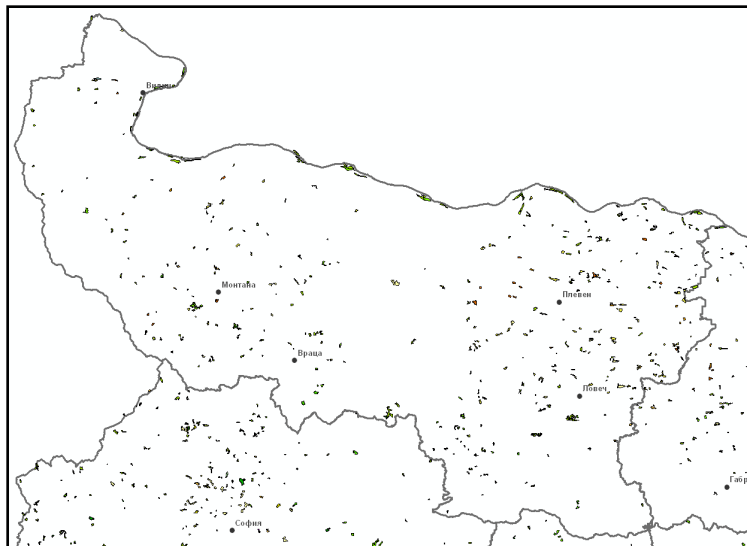
Промените в настоящия доклад са проследени за три периода 1990 – 2000; 2000 – 2006 и 2006 – 2012 г. за два от районите за планиране или равнище NUTS 2 – Северозападен и Югоизточен в границите им, определени според чл. 4, ал. 3 от Закона за регионалното развитие от май 2008 г. Тъй като тези райони преди 2012 г. не са съществували през предишните периоди, за да има съпоставимост при разглеждане на промените се наложи да се нанесат техните граници и върху териториите им за времето 1990 – 2000, 2000 – 2006 и 2006 – 2012 г.

На практика не се променят сравнителните резултати, тъй като промените са констатирани по административно-териториални единици, в случая – области.

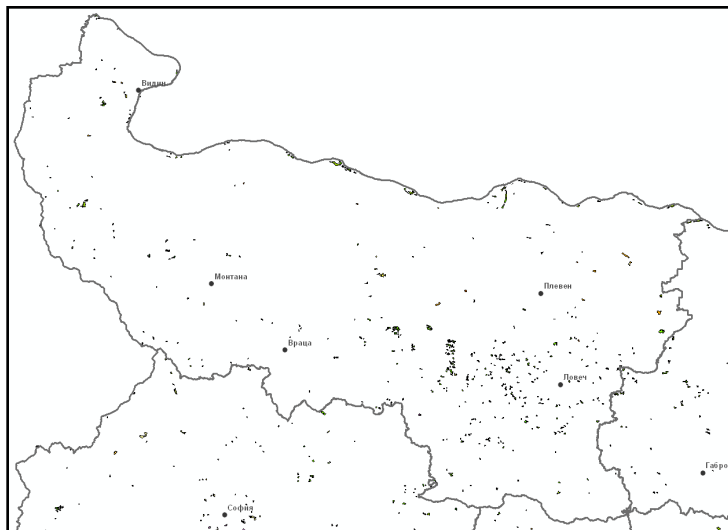
СЕВЕРОЗАПАДЕН РАЙОН –ПРОМЕНИ В ЗЕМНОТО ПОКРИТИЕ ЗА ПЕРИОДА 1990-2012 г.



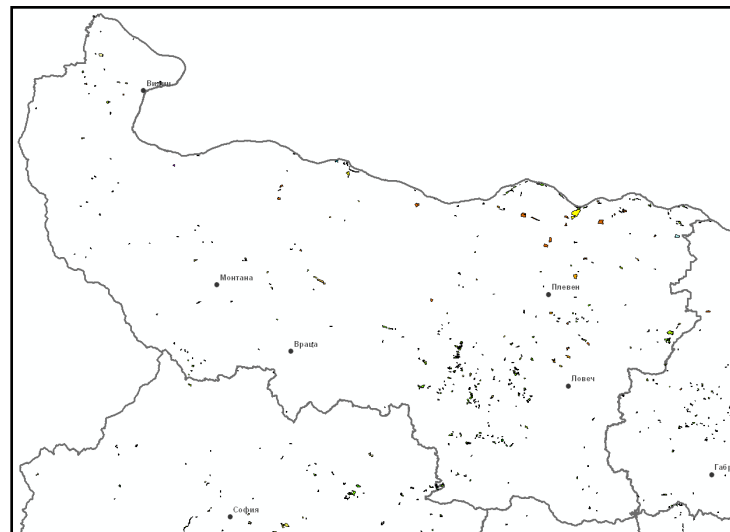
Северозападен район - земното покритие 2012 г.



Северозападен район – промени в земното покритие 1990-2000



Северозападен район – промени в земното покритие 2000-2006



Северозападен район – промени в земното покритие 2006-2012

СЕВЕРОЗАПАДЕН РАЙОН – ПРОМЕНИ В ЗЕМНОТО ПОКРИТИЕ ЗА ПЕРИОДА 1990-2000 г.

Код (Вид промяна)	Клас – 1990 г.	Преминал в клас – 2000 г.	Площ на прехода – ha	% от всички промени в района
231 - 211	Пасища	<i>Ненапоявана обработваема земя</i>	2394,5	14,15
211 - 231	Ненапоявана обработваема земя	<i>Пасища</i>	1398,9	8,27
231 - 243	Пасища	<i>Земеделски земи с участъци естествена растителност</i>	681,9	4,03
221 - 211	Лозя	<i>Ненапоявана обработваема земя</i>	681,0	4,03
211 - 243	Ненапоявана обработваема земя	<i>Земеделски земи с участъци естествена растителност</i>	327,0	1,93

Тези 5 типа промени са с обща площ 5 483 ha и представляват 1/3 от всички промени за периода в NUTS – 1.

СЕВЕРОЗАПАДЕН РАЙОН – ПРОМЕНИ В ЗЕМНОТО ПОКРИТИЕ ЗА ПЕРИОДА 2000-2006 г.

Код (Вид промяна)	Клас – 2000 г.	Преминал в клас – 2006 г.	Площ на прехода – ha	% от всички промени в района
211 - 131	Ненапоjavана обработваема земя	<i>Кариери и открити рудници</i>	661,0	5,36
231 - 131	Пасища	<i>Кариери и открити рудници</i>	467,2	3,79
211 - 221	Ненапоjavана обработваема земя	<i>Лозя</i>	366,7	2,98
243 - 131	Земеделски земи с участъци естествена растителност	<i>Кариери и открити рудници</i>	325,5	2,64
222 - 211	Овощни и ягодови насаждения	<i>Ненапоjavана обработваема земя</i>	213,8	1,73
321 - 131	Естествени тревни площи	<i>Кариери и открити рудници</i>	175,4	1,42

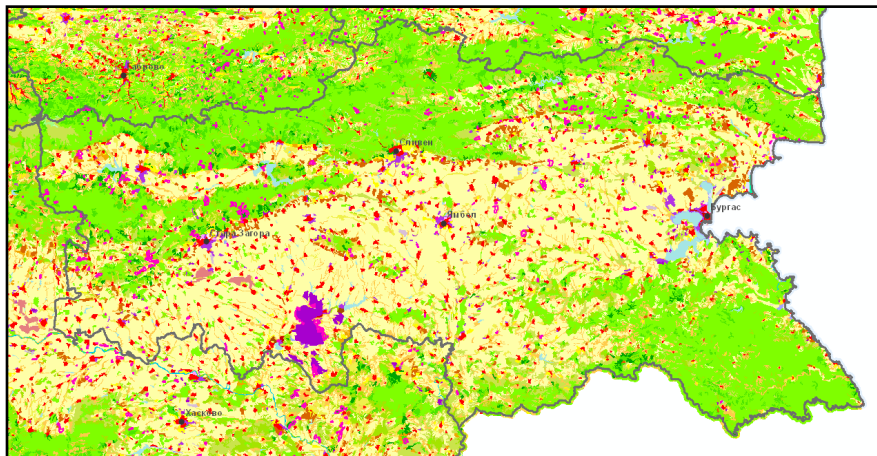
Промените за тези класове за този период възлизат на 2209,6 ha или 17,93 % от всички настъпили трансформации.

СЕВЕРОЗАПАДЕН РАЙОН – ПРОМЕНИ В ЗЕМНОТО ПОКРИТИЕ ЗА ПЕРИОДА 2006-2012 г.

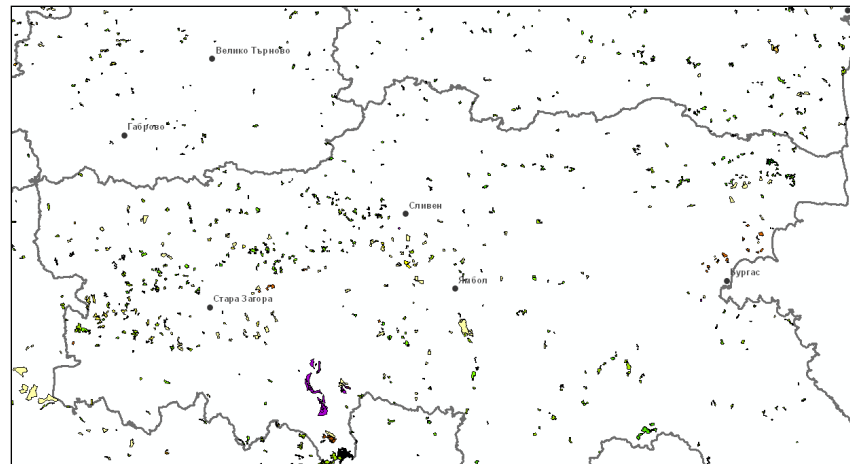
Код (Вид промяна)	Клас – 2006 г.	Преминал в клас – 2012 г.	Площ на прехода – ha	% от всички промени в района
231 - 211	Пасища	<i>Ненапоявана обработваема земя</i>	2361,4	14,00
211 - 231	Ненапоявана обработваема земя	<i>Пасища</i>	1379,3	8,17
231 - 243	Пасища	<i>Земеделски земи с участъци естествена растителност</i>	680,8	4,03
221 - 211	Лозя	<i>Ненапоявана обработваема земя</i>	679,5	4,03
211 - 243	Ненапоявана обработваема земя	<i>Земеделски земи с участъци естествена растителност</i>	326,5	1,93
222 - 211	Овощни и ягодови насаждения	<i>Обработваема земя</i>	309,4	1,83
221 - 324	Лозя	<i>Преходна дървесно-храстова растителност</i>	255,5	1,51
243 - 311	Земеделски земи с участъци естествена растителност	<i>Широколистни гори</i>	191,3	1,13

Общият размер на земи преминали от един в друг клас за този период в NUTS–1 е 6183,7 ha, който представлява 36,63 % от всички промени в отделните типове земеползване.

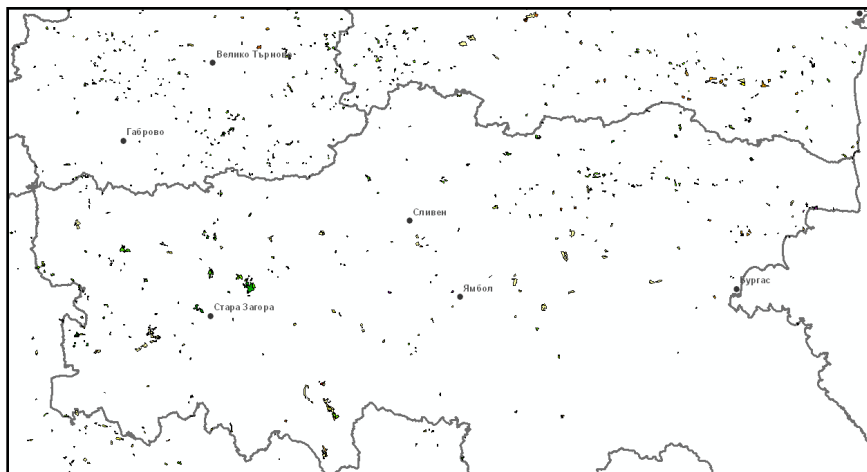
ЮГОИЗТОЧЕН РАЙОН – ПРОМЕНИ В ЗЕМНОТО ПОКРИТИЕ ЗА ПЕРИОДА 1990-2012 г.



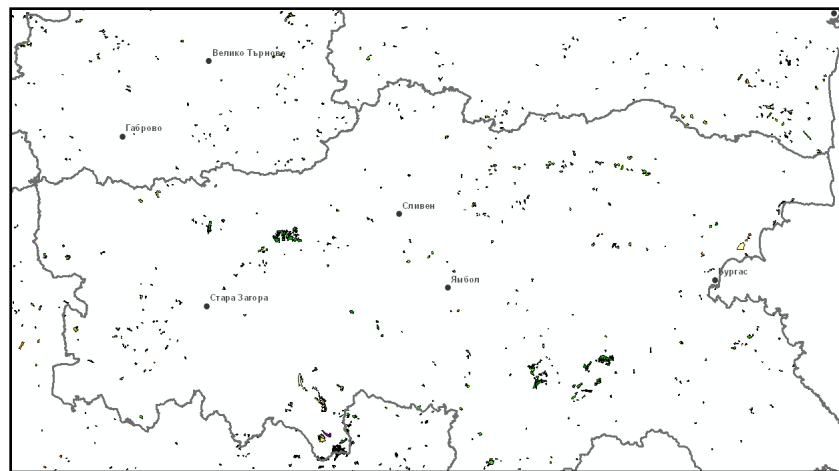
Югоизточен район – земното покритие 2012 г.



Югоизточен район – промени в земното покритие 1990-2000 г.



Югоизточен район – промени в земното покритие 2000-2006 г.



Югоизточен район – промени в земното покритие 2006-2012 г.

ЮГОИЗТОЧЕН РАЙОН – ПРОМЕНИ В ЗЕМНОТО ПОКРИТИЕ ЗА ПЕРИОДА 1990-2000 г.

Код (Вид промяна)	Клас – 1990 г.	Преминал в клас – 2000 г.	Площ на прехода – ha	% от всички промени в района
231 - 211	Пасища	<i>Ненапоявана обработваема земя</i>	2017,3	6,59
221 - 211	Лозя	<i>Ненапоявана обработваема земя</i>	1983,6	6,48
211 - 231	Ненапоявана обработваема земя	<i>Пасища</i>	1954,9	6,39
222 - 211	Овощни и ягодови насаждения	<i>Ненапоявана обработваема земя</i>	1805,5	5,90
211 - 131	Ненапоявана обработваема земя	<i>Кариери и открити рудници</i>	1466,8	4,79
213 - 211	Оризища	<i>Ненапоявана обработваема земя</i>	1360,0	4,44

Тези 6 промени са с площ 10 588 ha, което е над 1/3 от всички променени класове земеползване в района.

ЮГОИЗТОЧЕН РАЙОН – ПРОМЕНИ В ЗЕМНОТО ПОКРИТИЕ ЗА ПЕРИОДА 2000-2006 г.

Код (Вид промяна)	Клас – 2000 г.	Преминал в клас – 2006 г.	Площ на прехода – ha	% от всички промени в района
211 - 131	Ненапоjavана обработваема земя	<i>Кариери и открити рудници</i>	661,0	4,86
231 - 131	Пасища	<i>Кариери и открити рудници</i>	467,2	3,44
211 - 221	Ненапоjavана обработваема земя	<i>Лозя</i>	366,7	2,70
243 - 131	Земеделски земи с участъци естествена растителност	<i>Кариери и открити рудници</i>	325,5	2,40
222 - 211	Овощни и ягодови насаждения	<i>Ненапоjavана обработваема земя</i>	213,8	1,57
321 - 131	Естествени тревни площи	<i>Кариери и открити рудници</i>	175,4	1,29

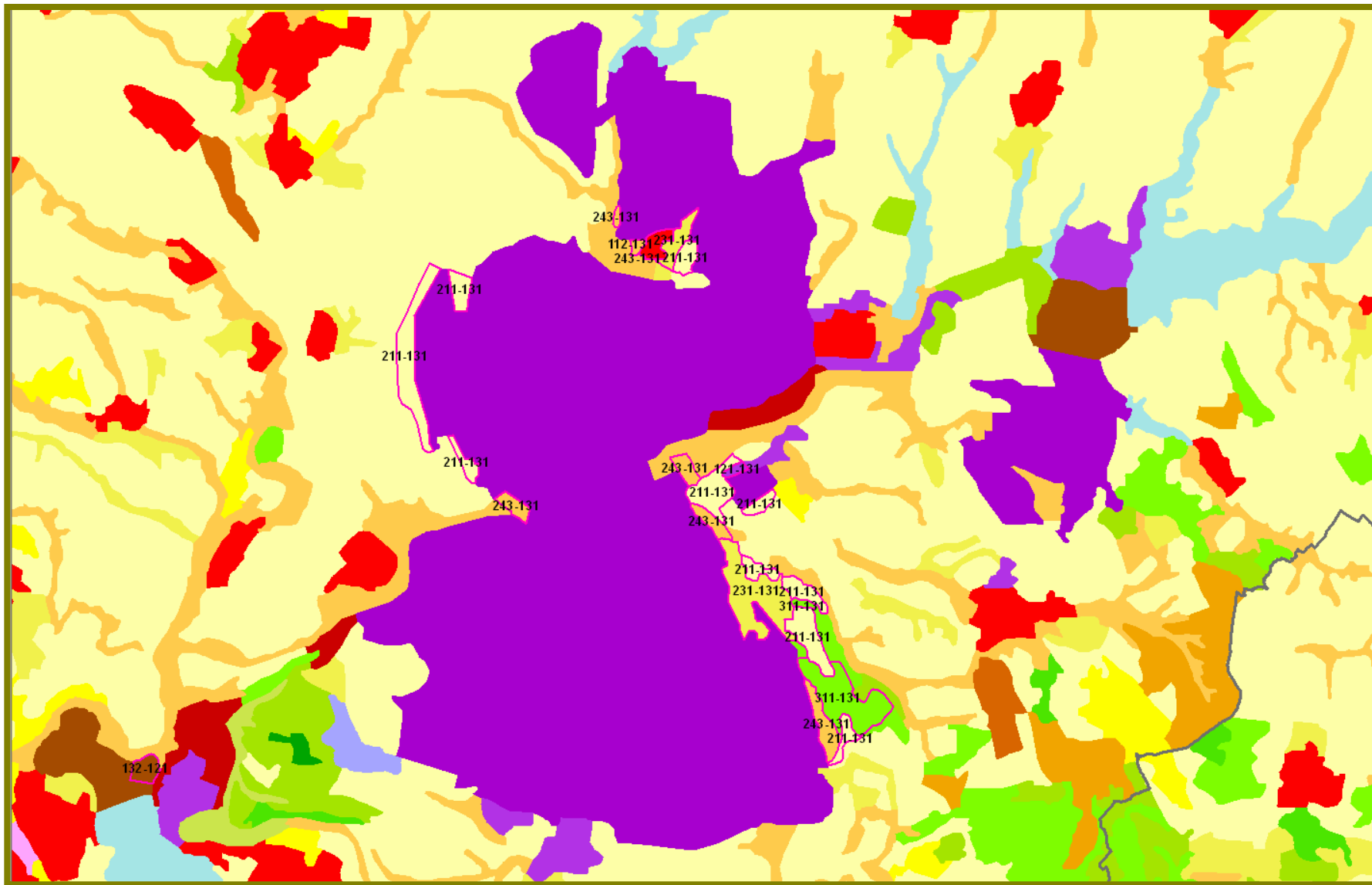
Посочените в тази таблица промени обхващат 1842,9 ha или 16 % от измененията в земеползването на тази територия.

ЮГОИЗТОЧЕН РАЙОН – ПРОМЕНИ В ЗЕМНОТО ПОКРИТИЕ ЗА ПЕРИОДА 2006-2012 г.

Код (Вид промяна)	Клас – 2006 г.	Преминал в клас – 2012 г.	Площ на прехода – ha	% от всички промени в района
243 - 112	Земеделски земи с участъци естествена растителност	<i>Населени места със свободно застрояване</i>	6281,8	20,55
222 - 231	Овощни и ягодови насаждения	<i>Пасища</i>	3722,8	12,18
324 - 131	Преходна дървесно-хростова растителност	<i>Кариери и открити рудници</i>	1945,2	6,36
211 - 243	Ненапоявана обработваема земя	<i>Земеделски земи с участъци естествена растителност</i>	1935,1	6,33
211 - 131	Ненапоявана обработваема земя	<i>Кариери и открити рудници</i>	1934,7	6,33
231 - 211	Пасища	<i>Ненапоявана обработваема земя</i>	1418,5	4,64
211 - 221	Ненапоявана обработваема земя	<i>Лозя</i>	1358,5	4,44
222 - 211	Овощни и ягодови насаждения	<i>Ненапоявана обработваема земя</i>	902,8	2,95
321 - 211	Естествени тревни площи	<i>Ненапоявана обработваема земя</i>	802,9	2,63
231 - 132	Пасища	<i>Сметища</i>	275,1	0,90
243 - 211	Земеделски земи с участъци естествена растителност	<i>Ненапоявана обработваема земя</i>	266,9	0,87
243 - 131	Земеделски земи с участъци естествена растителност	<i>Кариери и открити рудници</i>	218,7	0,72

Общата площ на тези промени обхваща 21 063 ha или 68,92 % от всички изменения на земното покритие на Югоизточния район (NUTS – 4).

ЮГОИЗТОЧЕН РАЙОН – ПРОМЕНИ В ЗЕМНОТО ПОКРИТИЕ ЗА ПЕРИОДА 2006-2012 г.



Фрагмент от промените в земното покритие в района на Марица - Изток

БЛАГОДАРЯ ЗА ВНИМАНИЕТО!