

**Заключителна среща
по проект "Корине-
Земно покритие 2018"**

**по Програма
„Коперник-
мониторинг на
земната повърхност“
2017-2021 г**

13 декември 2018 г.
Зала 2 на хотел „Форум“

Таня Владимирова

ПРОГРАМА

- **10:00 – 10:20** Запознаване с проекта и неговите основни цели
Представя - Таня Владимирова, ИАОС
- **10:20 – 10:50** Обновяване на националната база данни „КОРИНЕ земно покритие 2018“ за България
Представя – Антон Стоименов, ИКИТ-БАН
- **10:50 – 11:20** Промени в залесените площи от горските територии на България в периода 1990 – 2018 г., установени от резултатите по проект „КОРИНЕ земно покритие“
Представя – Радка Колева, Лесотехнически университет
- **11:20 – 11:50** Верификация на слоевете с висока резолюция за референтната 2015 г.
Представя – Венцеслав Димитров, ИКИТ-БАН
- **11:50 – 12:00** Дискусия
- **12:00 – 12:30** Обяд

Представяне на проекта (1/3):

- Подаване на проектно предложение – 27 февруари 2017 г.
- Одобрение от ЕАОС – 12 април 2017 г.
- Рамков договор ЕЕА/IDM/Ro/16/009/Bulgaria между ЕАОС и ИАОС – 13 юни 2017 г.
- Специфичен договор No 3436/Ro-COPERNICUS/ЕЕА. 56955 между ЕАОС и ИАОС – 24 август 2017 г.
- Бюджет – 185 485 EUR
- Подизпълнител: ИКИТ при БАН (Договор № 3497 от 30.11.2017 г.)
- Срок за изпълнение - 16 месеца (24 август 2017 г. - 31 декември 2018 г.)

Представяне на проекта (2/3):

- Проектът "Корине" (Corine) е инициран от Европейския Съюз по предложение на Комисията през 1985 г. Означава "координация на информацията за околната среда" и представлява прототип на проект, който трябва да работи по различни екологични проблеми и теми, касаещи околната среда.
- Програмата стартира като "експериментален проект за събиране, координиране и осигуряване на съгласуваност на информация за състоянието на околната среда и природните ресурси в Общността"
- Базите данни от "Корине" са приети от Европейската агенция по околна среда (ЕАОС).
- Представлява описание на земното покритие, което е систематизирано в 44 класа и е представено като картографски продукт.

Представяне на проекта (3/3):

"Корине земно покритие"(КЗП)/(Corine Land Cover (CLC) е уникална европейска система за наблюдение на Земята на базата на интерпретация на спътникови изображения, защото:

- съдържа **хармонизирана цифрова информация за еволюцията на земното покритие** и земеползването за голяма част от Европа още от 1985 година до този момент;
- всички страни-участнички работят по **единна методика**, и използват еднакъв софтуер;
- крайните резултати и продукти са създадени съгласно **Номенклатура "Корине земно покритие"**.

Реализирането на КЗП се осъществява чрез изпълнението на вече пет поредни проекта, чиито резултати са базите данни "КЗП – 1990, 2000, 2006, 2012 и 2018 г." и базите данни на промените "КЗП промени 1990 – 2000 г., 2000-2006г., 2006-2012г., 2012-2018г."

Основна цел :

Изготвяне на актуална дигитална карта на земното покритие по спътникови изображения за съответната година (2018) и установяване на настъпилите изменения през периода на обновяване (2012-2018)

"Корине земно покритие 2018"

- Цялата информация се осигурява от ЕАОС, в сътрудничество с Европейската космическа агенция (ЕКА/ESA), Европейската комисия и страните-членки, които периодично актуализират своята база данни, като част от програмата „Коперник“ (Copernicus), която е наследник на Глобален мониторинг на околната среда и сигурността (ГМОСС/GMES).
- **Глобалният** компонент се реализира от JRC (Съвместен изследователски център) - биофизични параметри и климатични индекси, и др.
- **Континенталният** компонент се реализира от ЕАОС
- **Локалният** компонент се реализира от ЕАОС (изследване на "горещи точки": **Urban Atlas** и **Riparian zones /крайречни зони**).
- **Разпространение и архивиране** – реализира се от ЕАОС
- **Достъп до In-situ** данни – от ЕАОС

Общоевропейски проект – 39 страни участници:

Австрия	Люксембург
Белгия	Малта
България	Нидерландия
Хърватска	Норвегия
Кипър	Полша
Чехия	Португалия
Дания	Румъния
Естония	Словакия
Финландия	Словения
Франция	Испания
Германия	Щвеция
Гърция	Швейцария
Унгария	Турция
Исландия	Великобритания
Ирландия	Лихтенщайн
Италия	Литва
Латвия	



Коопериращи страни: Албания, Босна и Херцеговина, Черна гора, Косово, Сърбия и Македония

ОСНОВНИ ДЕЙНОСТИ:

Дейност 1

Верификация на продуктите от Локалния Компонент за 2012 г:

слой урбанизиран атлас за 2012,
слой урбанизиран атлас за 2012 с улични дървета,
слой крайречни зони,
слой крайречни зони със зелени линейни елементи,
слой пасища от мрежата Natura2000.

Дейност 2

Картографиране на земното покритие за 2018 г. и генериране на БД „КЗП2018“. Откриване и картографиране на промените в земното покритие за периода 2012 - 2018 г. и генериране на базата данни „КЗП промени 2012-2018“

ОСНОВНИ ДЕЙНОСТИ:

Дейност 3

Верификация на слоевете с висока резолюция за 2015 г. след производството на КЗП 2015 -Изготвяне на пет доклада за верификация на:

- Запечатване/непроницаемост на почвата
- Гори
- Площи с тревни насаждения
- Вода и влажност
- Малки дървесни елементи

Дейност 4

Разпространение и публичност - изпълнява ИАОС в качеството ѝ на Национален център “Земно покритие“ към ЕАОС.

КЗП 2018 - Приложения

- **Анализ и оценка** на получените КЗП данни в резултат от изпълнението на проекта, които се отнасят до **състоянието на земното покритие и настъпилите промени** в България
- КЗП данните ще послужат за обновяване на математическия модел **за изчисляване на почвената ерозия в страната** – поддържан от ИАОС.
- С КЗП данните е възможно да се правят различни видове **статистически анализи** и да се ползват в различни **ГИС приложения**. Чрез тях е възможно да се **оценяват различни процеси, които са резултат от взаимодействието между природата и човешката дейност** и да се **изследват последиците**.
- Тези данни се публикуват в **“Националния доклад за състоянието и опазването на околната среда в Р България”**

- Да се **установи връзката между използването на земята и въздействията върху околната среда** - необходима е информация от различни мащаби (световен, европейски и национален).
- **Интегриране и координиране на дългогодишни изследвания и мониторинга** на европейско ниво с фокус върху промените и статуса на земното покритие. Единна методика, която обединява усилията на експерти и учени от 39 страни от Европа в 44 класа земно покритие.
- Проектът “Корине земно покритие” отговаря на контекста на Европейските инициативи Shared Environmental Information System (SEIS), програмата Copernicus и директивата INSPIRE.

Discover the Copernicus Services:

Europe's eyes on Earth



Atmosphere



Marine



Land



Climate Change



Security



Emergency



Space

Употреба на Коперник в Европа

EEA Report | No 10/2018
Mapping and assessing the condition of Europe's ecosystems: progress and challenges
EEA contribution to the implementation of the EU Biodiversity Strategy to 2020

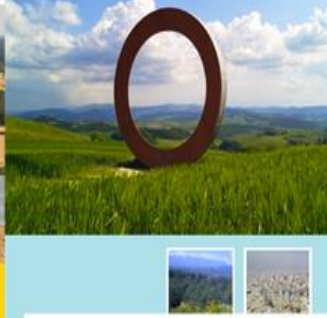
EEA Report | No 10/2017
Landscapes in transition
An account of 25 years of land cover change in Europe

EEA Report | No 14/2017
Green Infrastructure and Flood Management
Promoting cost-efficient flood risk reduction via green infrastructure solutions

Working Papers
A series of short papers on specific aspects and challenges related to the implementation of the Copernicus programme
WP 06/2018
Regional Working Paper 2015
Measuring access to public transport in European cities
Hugo Poindexter and Leanne Ripstein

THE EVER GROWING USE OF COPERNICUS ACROSS EUROPE'S REGIONS
A selection of 99 user stories by local and regional authorities

EEA Report | No 14/2018
Environmental indicator report 2018
In support to the monitoring of the Seventh Environment Action Programme



EEA Report | No 21/2018
Land recycling in Europe
Approaches to measuring extent and impacts

EEA Report | No 10/2018
European waters
Assessment of status and pressures 2018

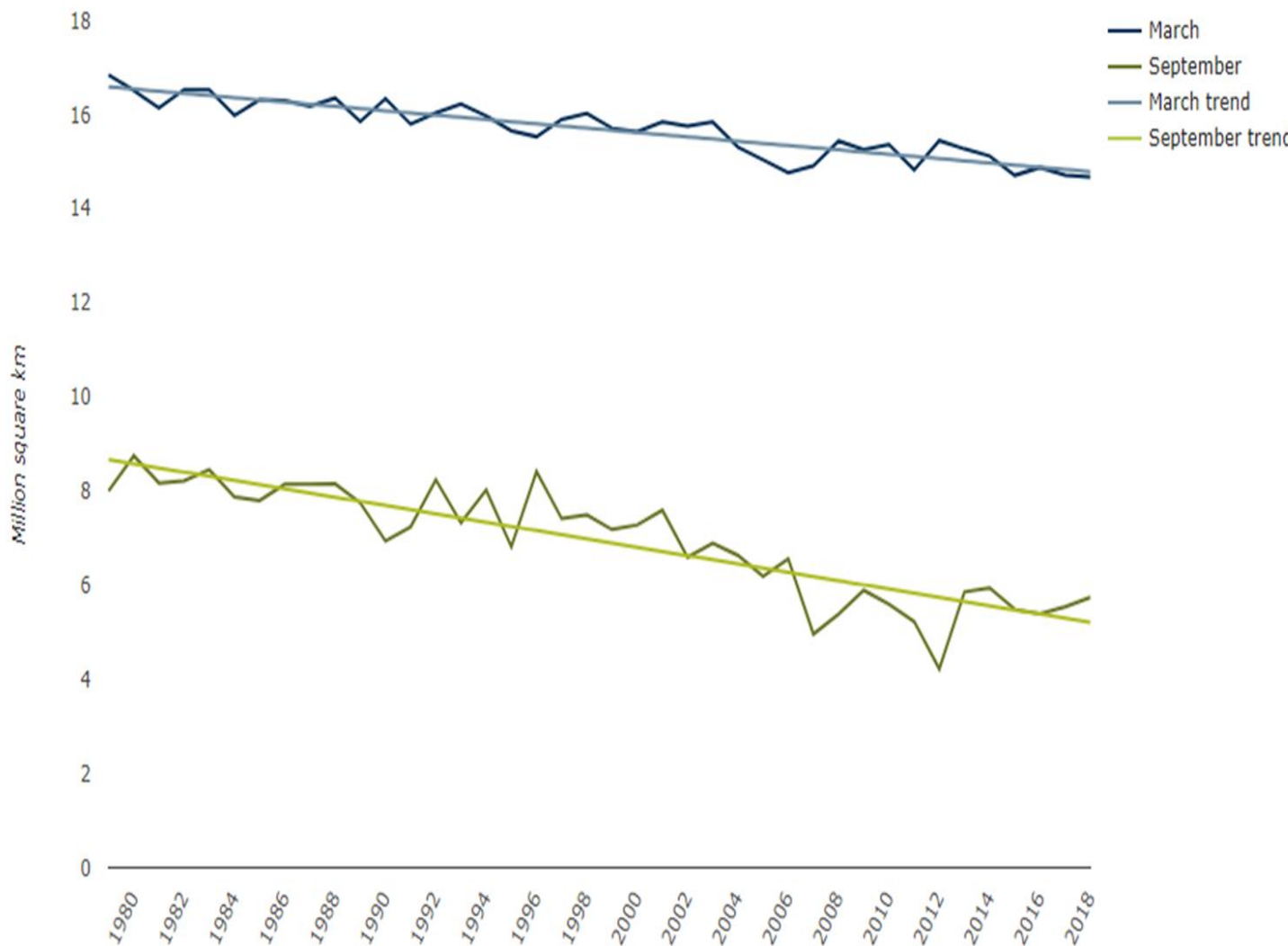
EEA Report | No 11/2018
Urban sprawl in Europe
Joint EEA-FOEN report

EEA Report | No 15/2017
Climate change adaptation and disaster risk reduction in Europe
Enhancing coherence of the knowledge base, policies and practices

A WALK TO THE PARK?
ASSESSING ACCESS TO GREEN AREAS IN EUROPE'S CITIES
UPDATE USING COMPLETED COPERNICUS URBAN ATLAS DATA
Hugo Poindexter

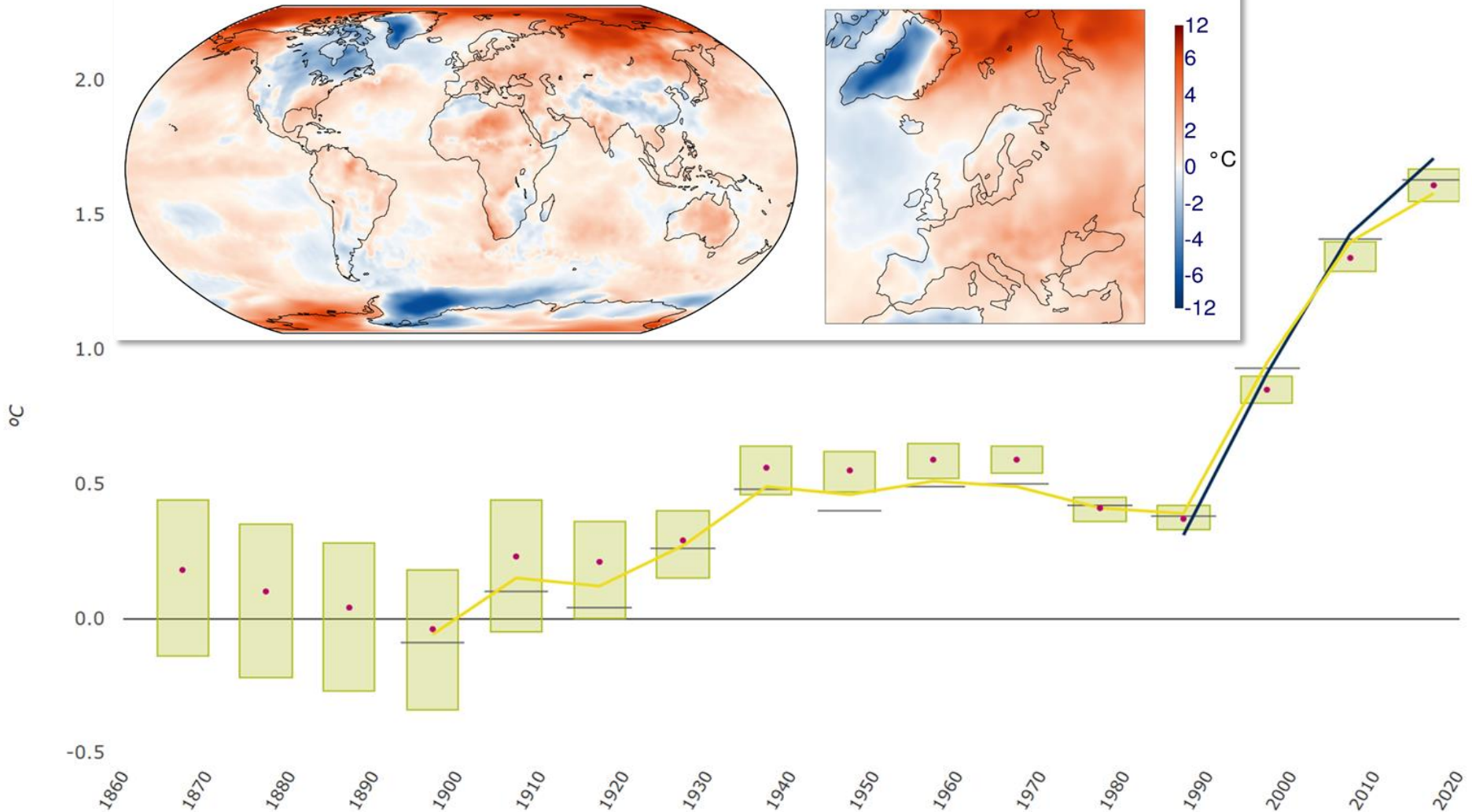


Размер на арктическите ледове

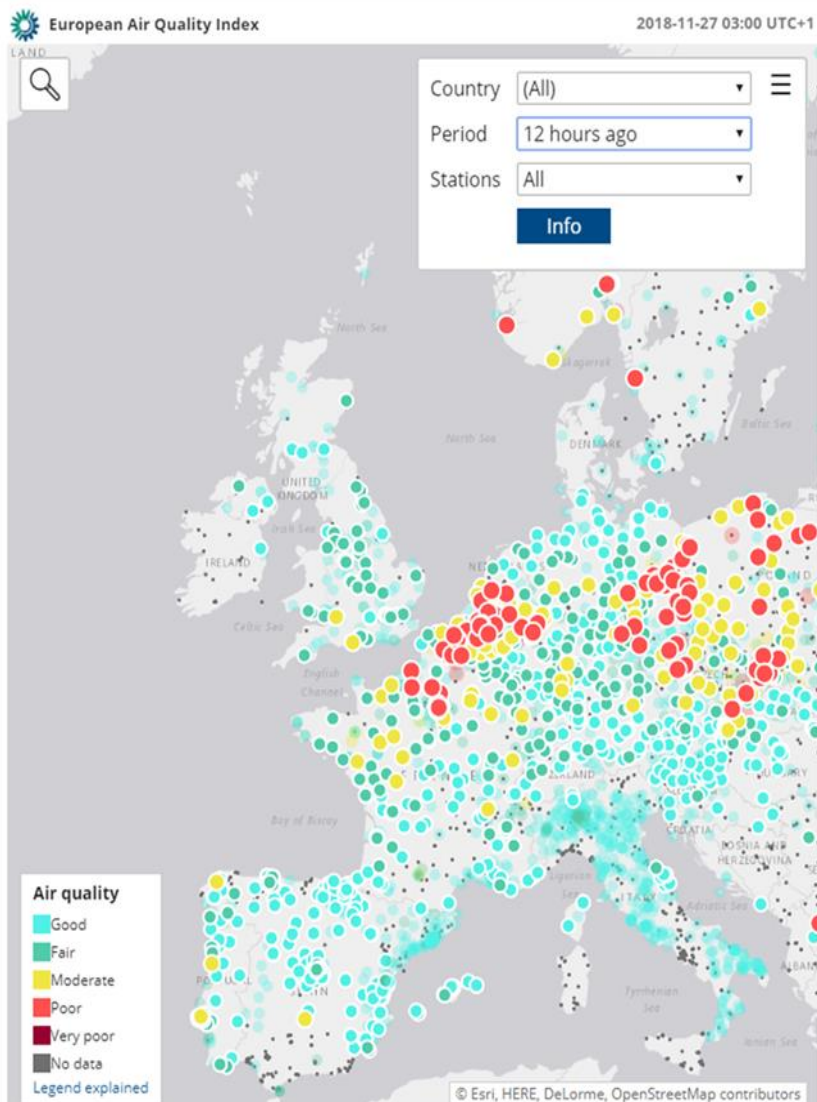


Температурни аномалии

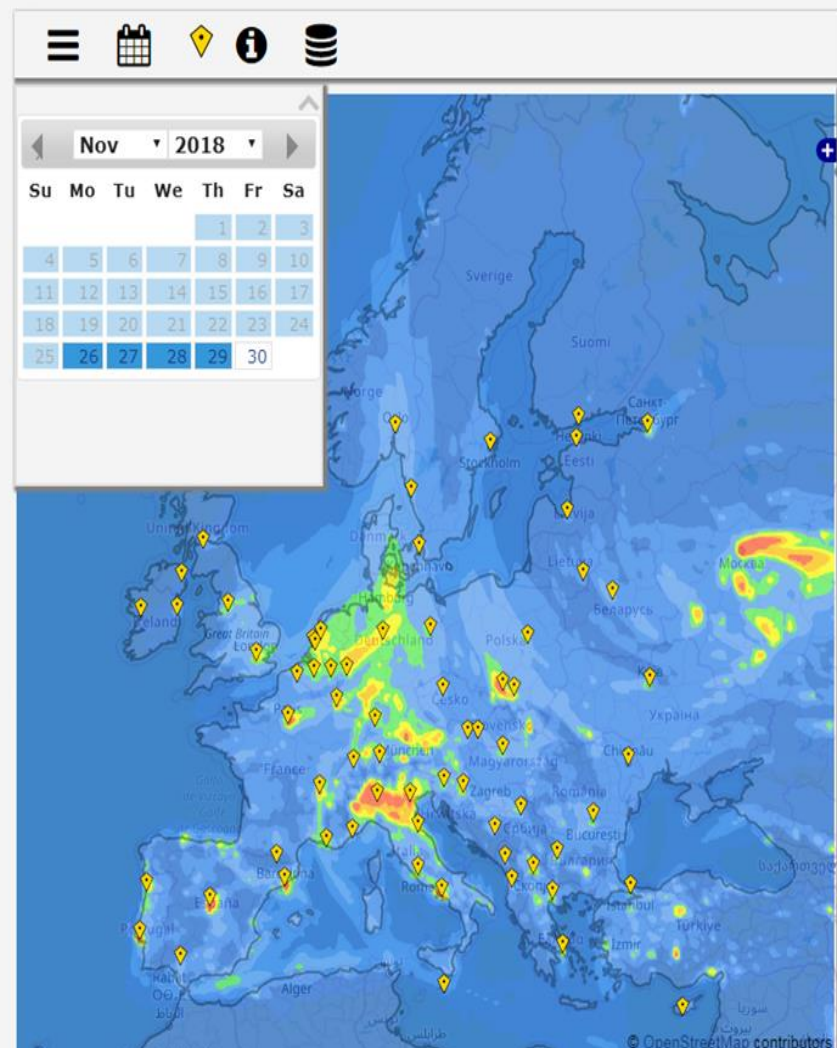
Surface air temperature anomaly for October 2018 relative to 1981-2010



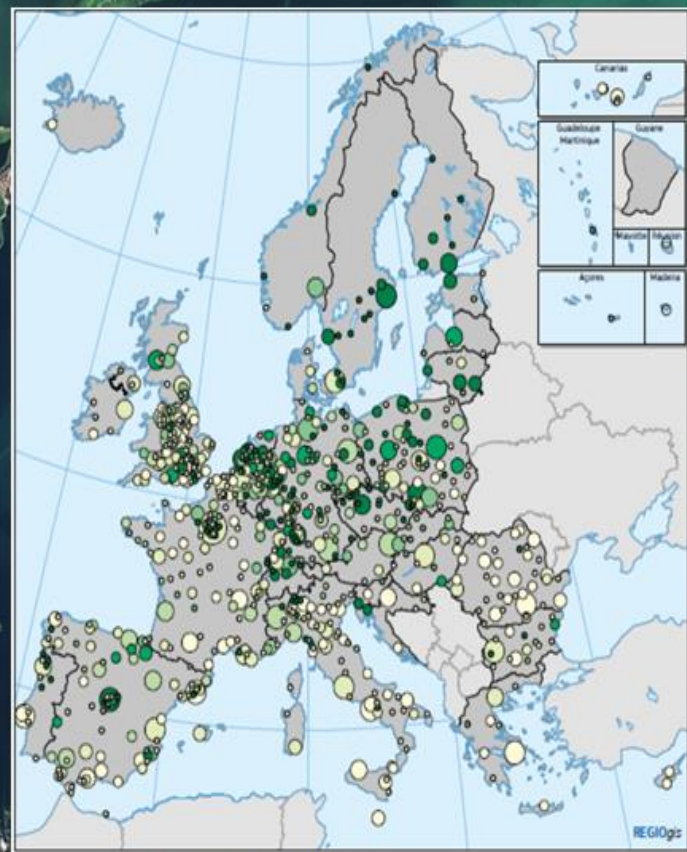
Наблюдение и прогноза на качеството на въздуха



NO2 - Daily max concentration - Forecast computed with Ensemble model.
Valid for: 2018-11-30



Устойчиво развитие на градовете





opernicus

LANA

**Специална благодарност на екипа на
ИКИТ-БАН!**

Благодаря за вниманието!

Таня Владимирова

Координатор по проекта

Е-мейл: t.vladimirova@eea.government.bg

<https://land.copernicus.eu/>

<http://eea.government.bg/bg/projects/korine-18>